

STORCHENMÜHLE



NIKI KID

ECE R129/03, 76–150 cm



DE | EN | FR | IT | NL | ES | CZ | PL | SK

NIKI KID

ECE R129/03, 76–150 cm





Vielen Dank, dass Sie sich für unseren Niki kid Kinderautositz entschieden haben. Wenn Sie Hilfe zu diesem Produkt benötigen, wenden Sie sich bitte an unseren Kundendienst.

ANWENDUNG

- Dieses Produkt ist geeignet für Kinder mit einer Körpergröße von 76 bis 150 cm.
- **Einbau rückwärtsgerichtet von 76 bis 105 cm Körpergröße erfolgt mithilfe der Isofix-Konnektoren und dem Standfuß.** Das Kind wird mit dem 5-Punkt-Gurt des Kinderautositzes angeschnallt.
- **Einbau vorwärtsgerichtet von 76 bis 105 cm Körpergröße und einem Mindestalter von 15 Monaten** erfolgt mithilfe der Isofix-Konnektoren und dem Standfuß. Das Kind wird mit dem 5-Punkt-Gurt des Kinderautositzes angeschnallt.
- **Einbau vorwärtsgerichtet von 100 bis 150 cm Körpergröße** erfolgt mithilfe der Isofix-Konnektoren. Der Standfuß wird in dieser Größenklasse nicht benötigt. Das Kind wird mit dem 3-Punkt-Gurt des Autos angeschnallt. Alternativ kann der Kinderautositz in der Größenklasse 100–150 cm auch nur mit dem 3-Punkt-Gurt montiert werden. Eine Verbindung mit den Isofix-Konnektoren ist nicht zwingend notwendig, aber empfohlen.

WICHTIG

VERWENDEN SIE DEN KINDERAUTOSITZ NICHT IN FAHRTRICHTUNG, BEVOR DAS ALTER DES KINDES 15 MONATE NICHT ÜBERSCHRITTEN HAT.

EXTREME GEFAHR

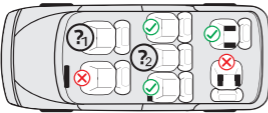
Es wird empfohlen, den Kinderautositz auf dem Rücksitz des Fahrzeugs zu installieren. Befestigen Sie den Kinderautositz für die rückwärtsgerichtete Nutzung in der Größenklasse 76 bis 105 cm NICHT auf dem Vordersitz, wo sich ein Airbag befindet. Es sei denn, der Airbag kann deaktiviert werden. Lesen Sie diesbezüglich in der Betriebsanleitung des Fahrzeugs nach.

HINWEIS (76–105 cm):

Dies ist ein i-Size Kinderrückhaltesystem. Es ist nach der Regelung Nr. 129 für die Verwendung in „i-Size-kompatiblen“ Fahrzeugsitzen zugelassen, wie vom Fahrzeughersteller in der Bedienungsanleitung des Fahrzeugs angegeben. Wenden Sie sich im Zweifelsfall entweder an den Hersteller des Kinderrückhaltesystems oder an den Händler.

HINWEIS (100–150cm):

Dies ist eine optimierte i-Size Kindersitzerhöhung. Es ist nach der Regelung Nr. 129 für die Verwendung in erster Linie auf „i-Size-Sitzplätzen“ zugelassen, die von den Fahrzeugherstellern in der Gebrauchsanweisung des Fahrzeugs angegeben sind. Wenden Sie sich im Zweifelsfall entweder an den Hersteller des erweiterten Kinderrückhaltesystems oder an den Händler.



1. Nur, wenn der Airbag deaktiviert werden kann, Isofix-Konnektoren vorhanden sind und der Sitzplatz im Pkw-Handbuch als i-Size kompatibel anerkannt ist.
2. Nur, wenn Isofix-Konnektoren vorhanden sind und der Sitzplatz im Pkw-Handbuch als i-Size kompatibel anerkannt ist.

Die folgende Tabelle enthält Informationen über die Befestigungsvorrichtungen und -methoden:

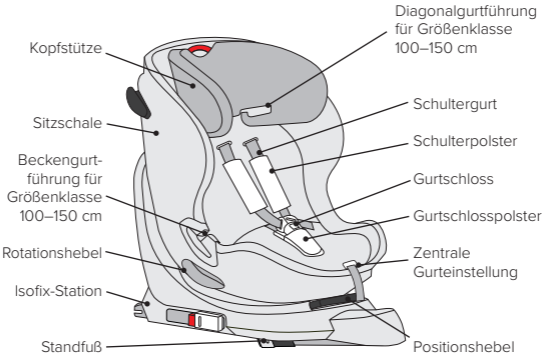
Größenklasse	Einbaurichtung	Installation	Typ	Sicherung des Kindes
76–105 cm	Rückwärtsgerichtet	Isofix-Konnektoren & Standfuß	i-Size Universal Isofix	5-Punkt-Gurt des Kinderautositzes
76–105 cm	Vorwärtsgerichtet	Isofix-Konnektoren & Standfuß	i-Size Universal Isofix	5-Punkt-Gurt des Kinderautositzes
100–150 cm	Vorwärtsgerichtet	Isofix-Konnektoren & 3-Punkt-Gurt des Autos	i-Size Booster seat	3-Punkt-Gurt des Autos
100–150 cm	Vorwärtsgerichtet	3-Punkt-Gurt des Autos	i-Size Booster seat	3-Punkt-Gurt des Autos

WARNUNG

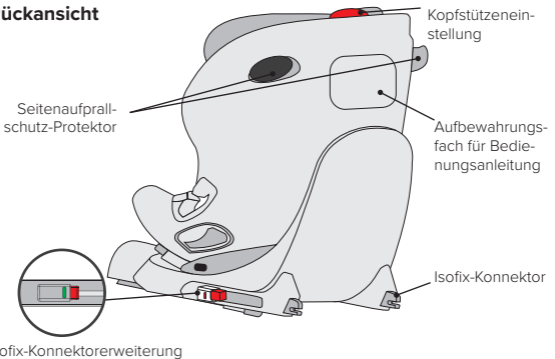
- Bitte lesen Sie diese Anleitung vor der Verwendung sorgfältig durch, um die Sicherheit Ihres Kindes zu gewährleisten. Bewahren Sie die Anleitung auf. Die Nichtbeachtung der Anweisungen in diesem Handbuch kann zu schweren Verletzungen Ihres Kindes führen.
- Der Kindersitz kann mit dem eigenen 5-Punkt-Gurtsystem nur für Kinder unter einem Körpergewicht von 18 kg und einer Körpergröße bis 105 cm verwendet werden.
- Der Kindersitz kann NICHT mit dem 5-Punkt-Gurtsystem für Kinder über einem Körpergewicht von 18 kg und einer Körpergröße von über 105 cm verwendet werden.
- Der Kindersitz kann mit den Isofix-Konnektoren und dem Standfuß rückwärts- und vorwärtsgerichtet eingebaut werden. Für die Verwendung mit Standfuß beträgt die maximale Körpergröße 105 cm und das Maximalgewicht 18 kg. Wichtig: Nicht vorwärtsgerichtet einbauen, bevor das Alter des Kindes 15 Monate nicht überschritten hat.
- Für den Isofix-Einbau: Achten Sie darauf, das Handbuch des Autoherstellers zu lesen.
- Verwenden Sie keine anderen tragenden Berührungspunkte als diejenigen, die in der Anleitung beschrieben und in dem Kinderrückhaltesystem gekennzeichnet sind.
- Verwenden Sie diesen Kinderautositz nicht zu Hause. Er wurde ausschließlich für den Gebrauch in einem Auto konzipiert.
- Lassen Sie Ihr Kind zu keiner Zeit unbeaufsichtigt in dem Sitz.
- Stellen Sie den rückwärtsgerichteten Kinderautositz nicht auf einen Vordersitz mit aktiviertem Airbag. Dies kann zu schweren Verletzungen oder Tod führen.
- Der Kindersitz muss ausgetauscht werden, wenn er bei einem Unfall starken Belastungen ausgesetzt war.
- Aus Sicherheitsgründen muss der Kinderautositz auch dann im Fahrzeug befestigt sein, wenn sich kein Kind im Kinderautositz befindet.
- Stellen Sie immer sicher, dass alle Gurte, die den Kinderautositz am Fahrzeug halten, festsitzen und alle Gurte, die das Kind zurückhalten, an den Körper des Kindes angepasst sind. Stellen Sie zudem sicher, dass die Gurte nicht verdreht sind.
- Gepäckstücke oder andere Gegenstände, die im Falle eines Zusammenstoßes Verletzungen verursachen können, müssen ordnungsgemäß gesichert werden.
- Steife Gegenstände und Kunststoffteile eines Kinderrückhaltesystems müssen so platziert und installiert sein, dass sie nicht von einem beweglichen Sitz oder einer Fahrzeughür eingeklemmt werden können.
- Es ist wichtig, dass tiefsitzende Gurte das Becken des Kindes fest fixieren. Um das Sturzrisiko zu vermeiden, sollte Ihr Kind immer angeschnallt sein.
- Es ist gefährlich, ohne Zustimmung der zuständigen Instanz Änderungen oder Ergänzungen am Produkt vorzunehmen. Die Nichtbeachtung der Installationsanweisungen des Herstellers des Kinderrückhaltesystems birgt ebenfalls Gefahren für die Sicherheit Ihres Kindes.
- Dieser Kindersitz wurde für Kinder mit einer maximalen Körpergröße von 150 cm konzipiert. Überlasten Sie niemals den Kindersitz, indem Sie mehr als ein Kind oder zusätzliche Lasten darin transportieren.
- Die Kinderrückhalteeinrichtung darf nicht ohne den Sitzbezug verwendet werden.
- Der Sitzbezug darf nicht durch einen anderen als den vom Hersteller empfohlenen ersetzt werden, da dieser Sitzbezug ein fester Bestandteil der Rückhalteleistung ist.

SITZTEILE

Vorderansicht



Rückansicht



VERWENDUNG DES KINDERAUTOSITZES

Einstellen des Neigungswinkels des Kinderautositzes

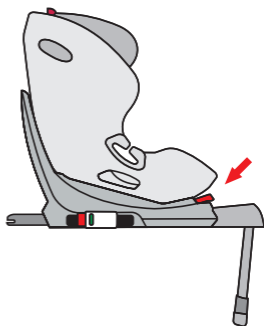
- Betätigen Sie mit einer Hand den Winkelverstellhebel an der unteren Vorderseite der Sitzschale.
- Halten Sie mit der anderen Hand die Sitzschale und stellen Sie den Winkel ein.

Folgende Sitzpositionen sind möglich:
(Bitte Label am Kindersitz beachten)

Rückwärtsgerichtet,
Körpergröße 76–105 cm:
1 Position (R)

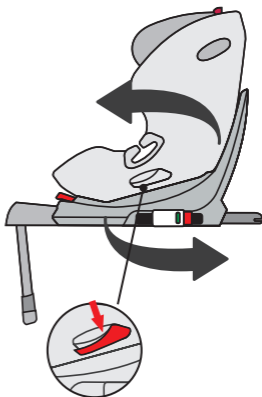
Vorwärtsgerichtet,
Körpergröße 76–105 cm,
mind. 15 Monate alt:
4 Positionen (1 bis 4)

Vorwärtsgerichtet, Körpergröße:
100–125 cm: 4 Positionen (1 bis 4)
126–150 cm: 1 Position (1)



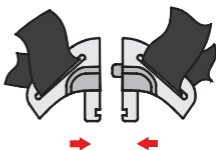
Drehung des Kinderautositzes

- Der Kinderautositz hat auf beiden Seiten der Sitzschale einen Rotationshebel. Um den Kinderautositz im eingebauten Zustand zu rotieren, betätigen Sie den Ihnen zugewandten Rotationshebel und drehen Sie den Kinderautositz in die rückwärts- bzw. vorwärtsgerichtete Position.
- Die vorwärtsgerichtete Position ist nur für Kinder mit einem Mindestalter von 15 Monaten und einer Mindestgröße von 76 cm geeignet. Die rückwärtsgerichtete Position ist für Kinder von 76 bis 105 cm Körpergröße und einem Maximalgewicht von 18 kg ausgelegt.



Einstellung des Gurts

- Um den Gurt zu lösen, drücken Sie mit einer Hand den Knopf zur Gurtverstellung im Sitzbereich. Halten Sie das Gurtschloss mit der anderen Hand und lockern Sie die angebrachten Gurte vorsichtig.
- Ziehen Sie an der vorderen Einstelllasche, um die Gurte straffzuziehen. Achten Sie darauf, dass die Riemen nicht verdreht sind.



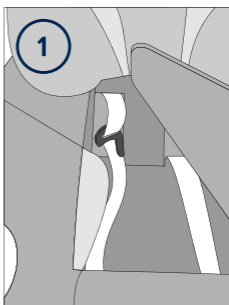
Öffnen/Schließen des Gurts

- Um den Gurt zu entriegeln, drücken Sie den Knopf des Gurtschlusses, ziehen Sie die Schnallenzungen heraus und trennen Sie diese.
- Um den Gurt zu verriegeln, verbinden Sie zuerst die beiden Schnallenzungen und stecken Sie diese zusammen in das Gurtschloss.



5-Punkt-Gurt verstauen für Größenklasse 100–150 cm

- Öffnen Sie die Schulterpolster an ihren Druckknöpfen und fädeln Sie diese aus ihren Haken aus, sodass Sie die Schulterpolster vollständig vom Kindersitz entfernen können.
- Öffnen Sie den Bezug im Rückenbereich an seinen Druckknöpfen und klappen Sie diesen nach unten weg. Klappen Sie ebenfalls den unteren Teil des Bezugs der Kopfstütze zur Seite.
- Öffnen Sie das Gurtsystem und verstauen Sie in der Aussparung die Schultergurte samt Schnallen (Abb. 1).
- Klappen Sie den unteren Teil des Bezugs der Kopfstütze wieder zurück und den Bezug des Rückenbereichs wieder hoch und schließen Sie diesen mit seinen Druckknöpfen.
- Entfernen Sie das Gurtschlosspolster.
- Ziehen Sie den Bezug im Sitzbereich vorsichtig ab, sodass Sie das Gurtschloss durch die Öffnung im Sitzbezug durchführen können.
- Verstauen Sie das Gurtschloss in der Mulde im Sitzbereich (Abb. 2).
- Stülpen Sie den Bezug wieder über den Sitzbereich und achten Sie darauf, dass der Bezug sich in seiner Einkerbung befindet.
- Bewahren Sie die entfernten Polster für einen späteren Wiedergebrauch gut auf.



Einstellung der Kopfstütze

- Lösen Sie den Gurt und ziehen Sie den Hebel zur Einstellung der Kopfstütze auf der Rückseite des Kinderautositzes. Bewegen Sie die Kopfstütze, bis sie in der richtigen Höhe einrastet.
- Achten Sie darauf, dass die Schultergurte knapp über den Schultern Ihres Kindes aus dem Kinderautositz geführt werden.
- Lassen Sie den Hebel los und stellen Sie sicher, dass die Kopfstütze eingerastet ist.



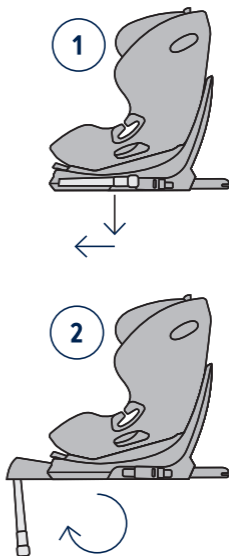
Seitenaufprallschutz-Protektoren

- Auf beiden Seiten des Kinderautositzes befinden sich ausklappbare Seitenaufprallschutz-Protektoren.
- Bitte klappen Sie jeweils den auf der Autotür-Seite befindlichen Protektor aus. Der zum Innenraum befindliche Protektor muss nicht ausgeklappt werden.
- Um den Protektor einzuklappen, ziehen Sie diesen nach hinten und drücken ihn behutsam ein.



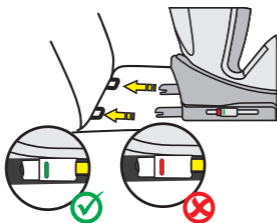
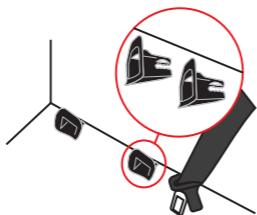
Standfuß

- Klappen Sie den Standfuß unterhalb des Kinderautositzes heraus und schieben Sie diesen in die vordere Einkerbung. Vergewissern Sie sich, dass der Standfuß in der vorderen Einkerbung eingerastet ist. Für Kinder bis zu einer Körpergröße von 105 cm darf der Kinderautositz ausschließlich mit ausgeklapptem Isofix-Standfuß zusammen mit den Isofix-Konnektoren genutzt werden.
- Ziehen Sie den Knopf zur Höhenverstellung des Standfußes nach oben und fahren Sie den Teleskop-Standfuß aus. Achten Sie darauf, dass dieser vollständig im Fußraum Ihres Pkws aufliegt.
- Achten Sie darauf, dass die Anzeige am Standfuß Grün anzeigt.
- Größenklasse 100–150 cm: Der Standfuß wird in dieser Größenklasse nicht benötigt. Bitte klappen Sie den Standfuß ein und schieben Sie diesen in die hintere Einkerbung, sodass er sich vollständig unter dem Kinderautositz befindet.



Isofix-Konnektoren

- Schieben Sie die Einführhilfen durch den Schlitz zwischen Rückenlehne und Sitz in der Polsterung des Autositzes in die Isofix-Halterungen.
- Die flache Seite der Einführhilfen muss dabei nach unten zeigen. Dieser Schritt ist nicht erforderlich, falls das Fahrzeug über fest installierte Einführhilfen verfügt.
- Drücken Sie beide seitlichen Isofix-Konnektorknöpfe, um die Isofix-Konnektoren in der Länge auszufahren.
- Schieben Sie die Isofix-Konnektoren in die Einführhilfen, bis sie hörbar einrasten.
- Schieben Sie den Kinderautositz fest an die Rückenlehne des Autositzes. Achten Sie darauf, dass beide Isofix-Anzeigen auf Grün umschalten.



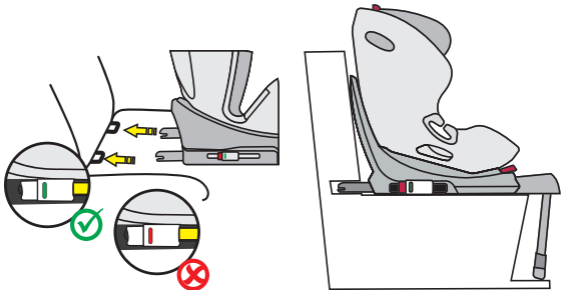
EINBAU DES KINDERAUTOSITZES

1) Größenklasse 76–105 cm, max. 18 kg, rückwärtsgerichtet



1. Stellen Sie den Kindersitz auf die maximale Liegeposition ein und drehen Sie ihn, sodass er in rückwärtsgerichteter Ausrichtung auf die Sitzposition R zeigt.
2. Drücken Sie beide seitlichen Isofix-Konnektorknöpfe, um die Isofix-Konnektoren in der Länge auszufahren.
3. Klappen Sie den Standfuß wie zuvorgehend beschrieben heraus.
4. Führen Sie die Isofix-Konnektoren zu den Isofix-Halterungen am Pkw-Autositz und lassen Sie diese einrasten.
5. Schieben Sie den Kindersitz fest an die Rückenlehne des Autositzes. Achten Sie darauf, dass beide Isofix-Anzeigen auf Grün sind.
6. Stellen Sie die Höhe des Standfußes ein und achten Sie darauf, dass dieser vollständig im Fußraum Ihres Pkws aufliegt.
7. Achten Sie darauf, dass die Anzeige am Standfuß auf Grün umschaltet.
8. Zum bequemen Einsetzen Ihres Kindes drehen Sie den Kindersitz zur Autotür.
9. Lösen Sie die Gurtschnalle des Kindersitzes und legen Sie die Gurte auf die Außenseite des Sitzes.
10. Setzen Sie Ihr Kind in den Kindersitz.
11. Stellen Sie die Höhe der Kopfstütze wie zuvorgehend beschrieben ein.
12. Schließen Sie die Gurtschnalle wieder, bis ein Klicken zu hören ist.
13. Ziehen Sie an der vorderen Einstelllasche, um die Gurte straffzuziehen. Achten Sie darauf, dass die Riemen nicht verdreht sind.
14. Drehen Sie den Sitz in die rückwärtsgerichtete Position. Überprüfen Sie, ob der Kindersitz in dieser Position eingerastet ist.

**2) Größenklasse 76–105 cm, mind. 15 Monate, max. 18 kg,
vorwärtsgerichtet**

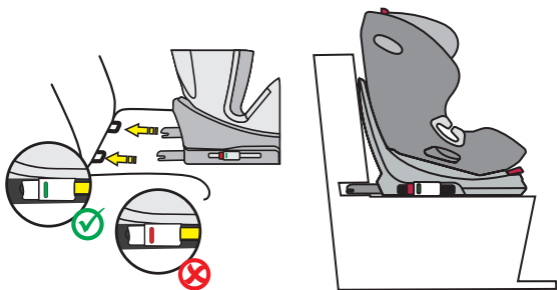


WICHTIG: VERWENDEN SIE DEN KINDERAUTOSITZ NICHT IN FAHRTRICHTUNG, BEVOR DAS ALTER DES KINDES 15 MONATE NICHT ÜBERSCHRITTEN HAT.

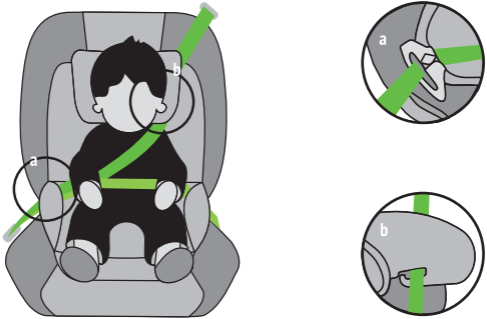
1. Drücken Sie beide seitlichen Isofix-Konnektorknöpfe, um die Isofix-Konnektoren in der Länge auszufahren.
2. Klappen Sie den Standfuß wie zuvorgehend beschrieben heraus.
3. Führen Sie die Isofix-Konnektoren zu den Isofix-Halterungen am Pkw-Autositz und lassen Sie diese einrasten.
4. Schieben Sie den Kinderautositz fest an die Rückenlehne des Autositzes. Achten Sie darauf, dass beide Isofix-Anzeigen auf Grün umschalten.
5. Stellen Sie die Höhe des Standfußes ein und achten Sie darauf, dass dieser vollständig im Fußraum Ihres Pkws aufliegt.
6. Achten Sie darauf, dass die Anzeige am Standfuß Grün anzeigt.
7. Der Kinderautositz verfügt in Fahrtrichtung über vier einstellbare Sitzpositionen.
8. Zum bequemen Einsetzen Ihres Kindes drehen Sie den Kinderautositz zur Autotür.
9. Lösen Sie die Gurtschnalle des Kinderautositzes und legen Sie die Gurte auf die Außenseite des Sitzes.
10. Setzen Sie Ihr Kind in den Kinderautositz.
11. Stellen Sie die Höhe der Kopfstütze wie zuvorgehend beschrieben ein.
12. Schließen Sie die Gurtschnalle wieder, bis ein Klicken zu hören ist.
13. Ziehen Sie an der vorderen Einstelllasche, um die Gurte straffzuziehen. Achten Sie darauf, dass die Riemen nicht verdreht sind.
14. Drehen Sie den Sitz in die vorwärtsgerichtete Position. Überprüfen Sie, ob der Kinderautositz in dieser Position eingerastet ist.

EINBAU DES KINDERAUTOSITZES

3) Größenklasse 100–150 cm, vorwärtsgerichtet



1. Klappen Sie zunächst den Standfuß ein und fahren Sie diesen vollständig ein. Der Standfuß wird in dieser Größenklasse nicht benötigt.
2. Der 5-Punkt-Gurt des Kindersitzes muss wie zuvorgehend beschrieben verstaubt werden. Er wird in dieser Größenklasse nicht benötigt.
3. Drücken Sie beide seitlichen Isofix-Konnektorknöpfe, um die Isofix-Konnektoren in der Länge auszufahren.
4. Führen Sie die Isofix-Konnektoren zu den Isofix-Halterungen am Autositz und lassen Sie diese einrasten.
5. Schieben Sie den Kindersitz fest an die Rückenlehne des Autositzes. Achten Sie darauf, dass beide Isofix-Anzeigen auf Grün umschalten.
6. Fädeln Sie den Diagonalgurt des 3-Punkt-Gurtes des Pkws durch die Diagonalgurtführung an der Kopfstütze des Kindersitzes.
7. Fädeln Sie den Beckengurt des 3-Punkt-Gurtes des Pkws durch die erste Beckengurtführung im Sitzbereich des Kindersitzes.
8. Zum bequemen Einsetzen Ihres Kindes drehen Sie den Kindersitz zur Autotür.
9. Setzen Sie Ihr Kind in den Kindersitz.



10. Stellen Sie die Höhe der Kopfstütze so ein, dass der Kopf des Kindes vollständig in der Kopfstütze liegt und der Diagonalgurt durch die Gurtführung auf Höhe der Schultern des Kindes herauskommt.
11. Drehen Sie den Sitz in die vorwärtsgerichtete Position. Überprüfen Sie, ob der Kindersitz in dieser Position eingerastet ist.
12. Schließen Sie die Gurtschnalle des 3-Punkt-Gurts, bis ein Klicken zu hören ist.
13. Achten Sie darauf, dass sowohl der Diagonalgurt als auch der Beckengurt durch die zweite Beckengurtführung am Kindersitz verläuft, welche zum Gurtschloss des Autos gerichtet ist.
14. Ziehen Sie am Diagonalgurt, um diesen straff zu ziehen. Achten Sie darauf, dass die Gurte nicht verdreht sind.
15. Der Kindersitz verfügt in Fahrtrichtung über folgende einstellbare Sitzpositionen: 100-125 cm: 4 Positionen (1 bis 4); 126-150 cm: 1 Position (1).

Einbau ohne Isofix:

Alternativ kann der Kindersitz in der Größenklasse 100–150 cm auch nur mit dem 3-Punkt-Gurt montiert werden. Eine Verbindung mit den Isofix-Konnektoren ist nicht zwingend notwendig, aber empfohlen.

REINIGUNG

Um eine lange Nutzungsdauer Ihres Kinderautositzes zu gewährleisten, verwenden Sie keine Lösungsmittel, Scheuermittel oder aggressive Reinigungsmittel zur Reinigung des Kinderautositzes. Überprüfen Sie nach jedem Waschgang die Beständigkeit des Stoffes und der Nähte. Beim Waschen des Stoffs sind die Anweisungen auf dem Etikett (siehe unten) sorgfältig zu befolgen.



Waschen bei 30 °C,
Schonwaschgang



NICHT
bügeln



NICHT
bleichen



NICHT
chemisch reinigen

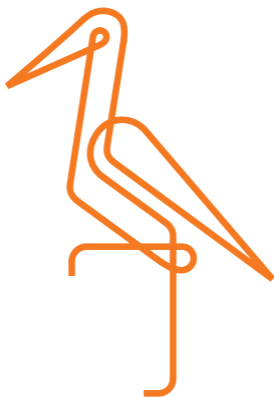


Trommeltrocknen bei
niedriger Temperatur

INSTANDHALTUNG

Überprüfen Sie regelmäßig den Zustand des Produkts auf mögliche Schäden. Im Schadensfall darf der Kinderautositz nicht mehr verwendet werden und ist außerhalb der Reichweite von Kindern aufzubewahren.

Bei Fragen und Problemen wenden Sie sich bitte an den
Osann Kundendienst unter +49 (0) 7731/970077.



Thank you for choosing our Niki kid child car seat.
If you need help with this product, please contact our customer service.

USE

- This product is suitable for children of a height of 76 to 150 cm.
- **Rear-facing installation for children between 76 to 105 cm in height takes place with the help of the Isofix connectors and the support leg.** The child is strapped in with the child car seat's 5-point belt.
- **Forward-facing installation for children between 76 and 105 cm in height and a minimum age of 15 months** takes place with the help of the Isofix connectors and the support leg. The child is strapped in with the child car seat's 5-point seat belt.
- **Forward-facing installation for children between 100 to 150 cm in height** takes place with the help of the Isofix connectors. The support leg is not needed in this size class. The child is strapped in with the car's 3-point seat belt. Alternatively, the child car seat in the 100-150 cm size class can also be fitted with the 3-point belt only. Connection with the Isofix connectors is not mandatory, but it is recommended.

IMPORTANT

DO NOT USE THE CHILD CAR SEAT FACING IN THE DIRECTION OF TRAVEL UNTIL THE CHILD HAS REACHED THE AGE OF 15 MONTHS.

EXTREME DANGER

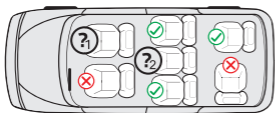
We recommend installing the child car seat on the rear seat of the vehicle. DO NOT attach the child car seat for rear-facing use in the 76 to 105 cm height class to the front seat, where there is an airbag. It may be used on the front seat if the airbag can be deactivated. Please refer to the vehicle manual for more information on this.

NOTICE (76-105 cm):

This is an "i-Size" Child Restraint System. It is approved to Regulation No.129, for use in, "i-Size compatible" vehicle seating positions as indicated by vehicle manufacturers in the vehicle users' manual. If in doubt, consult either the child restraint manufacturer or the retailer

NOTICE (100-150cm):

This is a i-Size booster seat Enhanced Child Restraint System. It is approved according to Regulation No.129, for use primarily in "i-Size seating positions" as indicated by vehicle manufacturers in the vehicle users' manual. If in doubt, consult either the Enhanced Child Restraint System manufacturer or the retailer.



1. This only applies if the airbag can be deactivated, Isofix anchor points are available and the seat is recognised as i-Size-compatible in the vehicle manual.
2. This only applies if Isofix connectors are available and the seat is recognised as i-Size-compatible in the vehicle manual.

The following table provides information about the fastening devices and methods:

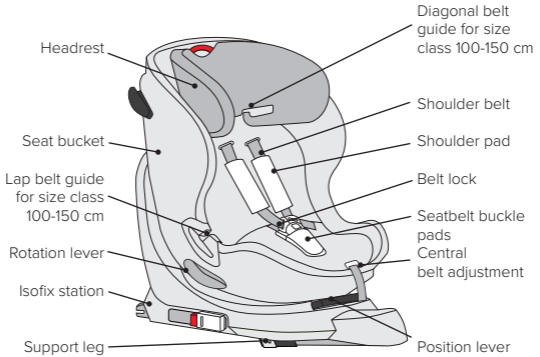
Size class	Installation direction	Installation	Type	Child safety device
76-105 cm	Rear-facing	Isofix connectors & support leg	i-Size Universal Isofix	5-point seatbelt for the child seat
76-105 cm	Forward-facing	Isofix connectors & support leg	i-Size Universal Isofix	5-point seatbelt for the child seat
100-150 cm	Forward-facing	Isofix connectors & 3-point car seat belt	i-Size Booster seat	3-point car seatbelt
100-150 cm	Forward-facing	3-point car seatbelt	i-Size Booster seat	3-point car seatbelt

WARNING

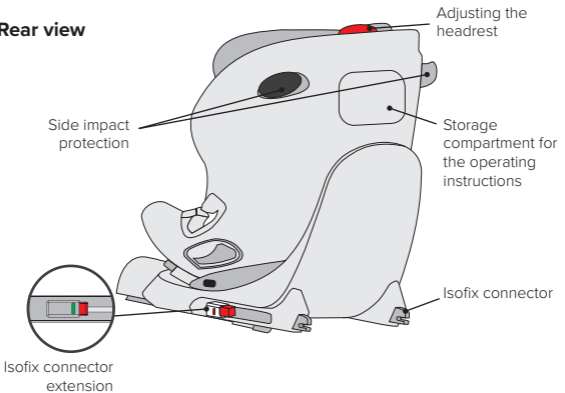
- Please read through these instructions carefully before use in order to guarantee the safety of your child. Retain the manual. Non-compliance with the instructions in this manual may result in serious injuries to your child.
- The child seat can only be used with its own 5-point belt system for children who weigh under 18 kg and are less than 105 cm in height.
- The child seat CANNOT be used with its own 5-point belt system for children who weigh over 18 kg and are taller than 105 cm.
- The child seat can be installed in rear-facing and forward-facing positions with the Isofix connectors and the support leg. When used with a support leg, the maximum height is 105 cm and the maximum weight is 18 kg. Important: Do not install the child car seat in a forward-facing position until the child is at least 15 months old.
- For Isofix installation: Be sure to read the car manufacturer's manual.
- Do not use load-bearing contact points other than those described in the instructions and marked in the child restraint system.
- Do not use this child car seat at home. It has been designed exclusively for use in a car.
- Do not leave your child unsupervised in the seat at any time.
- Do not place the rear-facing child car seat on the front seat with an activated airbag. This could lead to serious injuries or death.
- The child seat must be replaced if it is exposed to heavy impact in an accident.
- For safety reasons, the child car seat must be secured in the vehicle even when there is no child sitting in the child car seat.
- Always make sure that all belts that attach the child car seat to the vehicle are secure and that all belts that restrain the child are adjusted to fit the child's body. Ensure that the belts are not twisted.
- Items of luggage or other objects that could cause injury in the event of a collision must be properly secured.
- The rigid items and plastic parts of a child restraint system must be positioned and installed so that they cannot get caught by a movable seat or a vehicle door.
- It is important that belts that sit low hold the child's pelvis firmly in place. To avoid the risk of falling, your child should always be strapped in.
- It is dangerous to make changes or additions to the product without approval from the responsible authority. Non-compliance with the installation instructions provided by the manufacturer of the child restraint system is also associated with risks to the safety of your child.
- This child seat is designed for children with a maximum height of 150 cm. Never overload the child seat by transporting more than one child or additional loads in it.
- The child restraint system must not be used without the seat cover.
- The seat cover must not be replaced by a cover other than that recommended by the manufacturer, as this seat cover is an important component of the restraint performance.

SEAT PARTS

Front view



Rear view



USE OF THE CHILD CAR SEAT

Setting the child car seat tilt angle

- Activate the angle adjustment lever on the lower front side of the seat bucket with one hand.
- Hold the seat bucket with your other hand and adjust the angle.

The following seat positions are possible:

(Please see the label on the child car seat)

Rear-facing,
Body height 76-105 cm:
1 position (R)

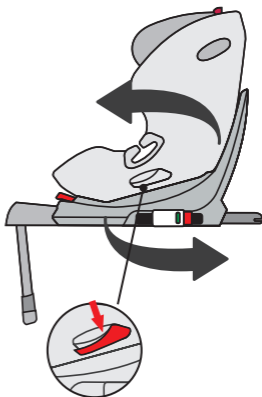
Forward-facing,
Height 76-105 cm,
min. 15 months:
4 positions (1-4)

Forward-facing, Body size:
100-125 cm: 4 positions (1 to 4)
126-150 cm: 1 position (1)



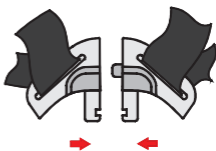
Turning the child car seat

- The child car seat has a rotation lever on both sides of the seat bucket. To rotate the child car seat when it is installed, press the rotation lever facing you and rotate the child car seat to the rear- or forward-facing position.
- The forward-facing position is only suitable for children at least 15 months old and a minimum of 76 cm in height. The rear-facing position is designed for children from 76 to 105 cm tall and a maximum weight of 18 kg.



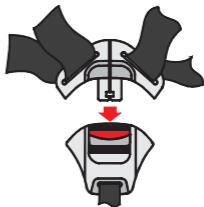
Adjusting the belt

- To loosen the belt, press the belt adjustment button in the seat area with one hand. Hold the belt buckle with the other hand and carefully loosen the attached straps.
- Pull the front adjustment strap to tighten the belts. Ensure that the straps are not twisted.



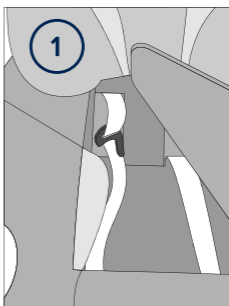
Opening/closing the belt

- To unlock the belt, press the button on the belt buckle, pull out the buckle tongues and separate them.
- To lock the belt, first of all connect both tongues of the buckle and then insert them together into the belt buckle.



Stowing the 5-point harness for size class 100-150 cm

- Open the shoulder pads by their press studs and unthread them from their hooks so that you can completely remove the shoulder pads from the child seat.
- Open the cover in the back area using the press studs and fold it away downwards. Also fold the lower part of the headrest cover to the side.
- Open the harness system and stow the shoulder straps including buckles in the recess (Fig. 1).
- Fold back the lower part of the headrest cover and fold up the backrest cover again and close it with its press studs.
- Remove the seat belt buckle pad.
- Carefully pull off the cover in the seat area so that you can pass the seat belt buckle through the opening in the seat cover.
- Stow the seat belt buckle in the recess in the seat area (Fig. 2).
- Put the cover back over the seat area, making sure that the cover is in its slot.
- Keep the removed pads in a safe place for later use.



Headrest adjustment

- Release the belt and pull the lever to adjust the headrest on the back of the child car seat. Move the headrest until it engages at the correct height.
- Make sure the shoulder straps are positioned just above your child's shoulders when they come out of the child car seat.
- Release the lever and ensure that the headrest is engaged.



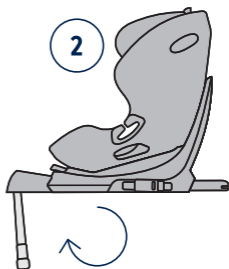
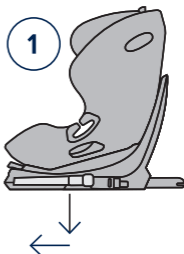
Side impact protection

- There are fold-out side impact protectors on both sides of the child car seat.
- Fold out the protector on the car door side every time. The protector on the inside does not have to be folded out.
- To fold the protector in, pull it backwards and push it in gently.



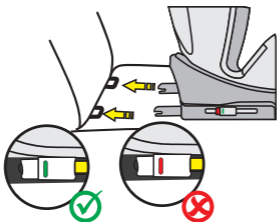
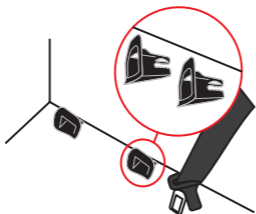
Support leg

- Fold out the support leg underneath the child car seat and slide it into the front slot. Ensure that the support leg is properly engaged in the front slot. For children under 105 cm in height, the child car seat may only be used with the Isofix support leg folded out together with the Isofix connectors.
- Pull up the support leg height adjustment knob and extend the telescopic support leg. Make sure that this is fully in contact with the footwell of your vehicle.
- Ensure that the indicator on the support leg is showing green.
- Size class 100-150 cm: The support leg is not needed in this size class. Please fold in the support leg and push it into the rear notch so that it is completely under the child car seat.



Isofix connectors

- Push the insertion aids through the slot in the cushion between the backrest and seat into the Isofix anchor points.
- When doing this, the flat side of the insertion aids must be facing downwards. This step is not necessary if the vehicle already has fixed insertion aids.
- Press the two lateral Isofix connector buttons in order to extend the length of the Isofix connectors.
- Push the Isofix connectors into the insertion aids until you hear them click into place.
- Push the child car seat in until it rests securely against the backrest of the car seat. Ensure that both Isofix indicators are switched to green.



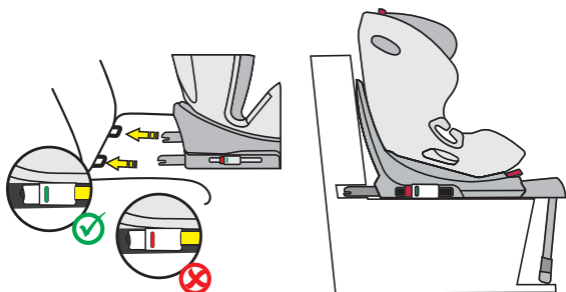
INSTALLATION OF THE CHILD CAR SEAT

1) Height class 76-105 cm, max. 18 kg, rear-facing



1. Set the child car seat to the maximum reclining position and turn it until it is in rear-facing seat position R.
2. Press the two lateral Isofix connector buttons to extend the Isofix connectors.
3. Fold out the support leg as described above.
4. Guide the Isofix connectors onto the Isofix anchor points on the seat of the vehicle and ensure that they lock into position.
5. Push the child car seat in until it rests securely against the backrest of the seat of the vehicle. Ensure that both Isofix indicators are showing green.
6. Adjust the height of the support leg and ensure that this is fully in contact with the footwell of your vehicle.
7. Ensure that the indicator on the support leg is switched to green.
8. When placing your child in the child car seat, turn the car seat towards the car door for convenience.
9. Unfasten the belt buckle on the child car seat and place the belts on the outside of the seat.
10. Put your child in the child car seat.
11. Adjust the height of the headrest as described above.
12. Fasten the belt buckle again until you hear a click.
13. Pull the front adjustment strap to tighten the belts. Ensure that the straps are not twisted.
14. Turn the seat into the rear-facing position. Check that the child car seat is locked in this position.

**2) Size class 76–105 cm, min. 15 months, max. 18 kg,
forward-facing**

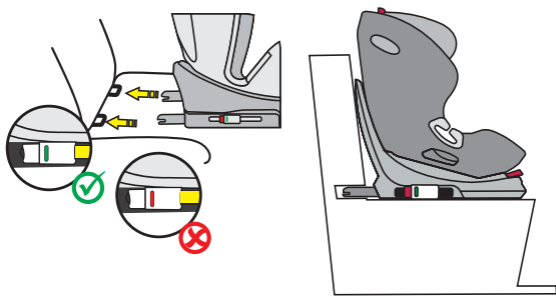


IMPORTANT: DO NOT USE THE CHILD CAR SEAT IN THE DIRECTION OF TRAVEL UNTIL THE CHILD'S AGE IS GREATER THAN 15 MONTHS.

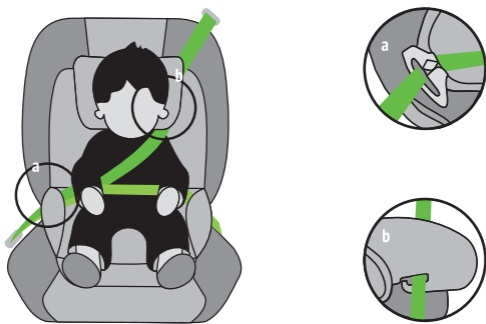
1. Press the two lateral Isofix connector buttons to extend the Isofix connectors.
2. Fold out the support leg as described above.
3. Guide the Isofix connectors onto the Isofix anchor points on the seat of the vehicle and ensure that they lock into position.
4. Push the child car seat in until it rests securely against the backrest of the seat of the vehicle. Ensure that both Isofix indicators are switched to green.
5. Adjust the height of the support leg and ensure that this is fully in contact with the footwell of your vehicle.
6. Ensure that the indicator on the support leg is showing green.
7. When facing in the direction of travel, the child car seat offers four adjustable seat positions.
8. When placing your child in the child car seat, turn the car seat towards the car door for convenience.
9. Unfasten the belt buckle on the child car seat and place the belts on the outside of the seat.
10. Put your child in the child car seat.
11. Adjust the height of the headrest as described above.
12. Fasten the belt buckle again until you hear a click.
13. Pull the front adjustment strap to tighten the belts. Ensure that the straps are not twisted.
14. Turn the seat into the forward-facing position. Check that the child car seat is locked in this position.

INSTALLATION OF THE CHILD CAR SEAT

3) Size class 100-150 cm, forward-facing



1. First fold in the support leg and retract it completely. The support leg is not needed in this size class.
2. The 5-point harness of the child car seat must be stowed as previously described. It is not needed in this size class.
3. Press the two lateral Isofix connector buttons to extend the Isofix connectors.
4. Guide the Isofix connectors to the Isofix anchor points on the car seat and snap them into place.
5. Push the child car seat in until it rests securely against the backrest of the seat of the vehicle. Ensure that both Isofix indicators are switched to green.
6. Thread the diagonal belt of the 3-point belt in the car through the diagonal belt guide on the headrest of the child car seat.
7. Thread the lap belt of the car's 3-point belt through the first lap belt guide in the seat area of the child car seat.
8. When placing your child in the child car seat, turn the car seat towards the car door for convenience.
9. Put your child in the child car seat.



10. Adjust the height of the headrest so that the child's head is fully in the headrest and the diagonal belt comes out through the belt guide at the level of the child's shoulders.
11. Turn the seat into the forward-facing position. Check that the child car seat is locked in this position.
12. Close the belt buckle of the 3-point belt until you hear a click.
13. Make sure that both the diagonal belt and the lap belt run through the second lap belt guide on the child car seat, which faces the car's seat belt buckle.
14. Pull on the diagonal strap to tighten it. Make sure that the straps are not twisted.
15. The child car seat has the following adjustable seat positions in the direction of travel: 100-125 cm: 4 positions (1 to 4); 126-150 cm: 1 position (1).

Installation without Isofix:

Alternatively, the child car seat in the 100-150 cm size class can also be fitted with the 3-point belt only. Attaching the seat with the Isofix connectors is not absolutely essential but is recommended.

CLEANING

To guarantee long-term usage of your child car seat, do not use any solvents, abrasives or aggressive cleaning agents to clean the car seat. Check the stability of the fabric and of the seams after each wash. When washing the fabric, carefully follow the instructions on the label (see below).



Wash at 30 °C,
delicate cycle



DO NOT
iron



DO NOT
bleach



DO NOT
dry clean



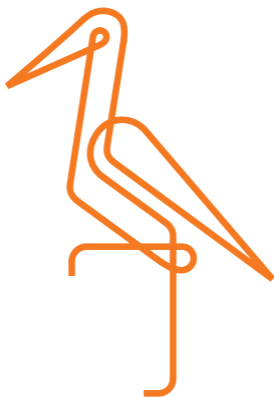
Tumble dry at low tem-
perature

MAINTENANCE

Regularly check the condition of the product for any damage. In the event of damage, do not use the product and keep it out of the reach of children.

In case of any issues, please contact

Osann Customer Service on +49 (0) 7731/970077.



Nous vous remercions d'avoir choisi notre siège-auto Niki kid.

Si vous avez besoin d'aide pour ce produit, veuillez vous adresser à notre service clientèle.

UTILISATION

- Ce produit convient aux enfants dont la taille est comprise entre 76 et 150 cm.
- **L'installation en position dos à la route pour les enfants de 76 à 105 cm se fait à l'aide des connecteurs Isofix et du pied.** L'enfant est attaché à l'aide de la ceinture à 5 points du siège auto pour enfant.
- **L'installation face à la route pour une taille de 76 à 105 cm et un âge minimum de 15 mois** se fait à l'aide des connecteurs Isofix et de la béquille. L'enfant est attaché à l'aide de la ceinture à 5 points du siège-auto.
- **Installation en position face à la route de 100 à 150 cm de hauteur** se fait à l'aide des connecteurs Isofix. Le pied n'est pas nécessaire dans cette catégorie de taille. L'enfant est attaché avec la ceinture à 3 points de la voiture. Alternativement, le siège-auto pour enfants dans la catégorie de taille 100 à 150 cm peut être monté uniquement avec la ceinture à 3 points. Une fixation avec les connecteurs Isofix n'est pas obligatoire, mais recommandée.

IMPORTANT

N'UTILISEZ PAS LE SIÈGE AUTO POUR ENFANT DANS LE SENS DE LA MARCHÉ AVANT QUE L'ENFANT AIT PLUS DE 15 MOIS.

DANGER EXTRÊME

Il est recommandé d'installer le siège auto pour enfant sur le siège arrière du véhicule. NE PAS fixer le siège-auto pour enfant dos à la route dans la catégorie de taille 76 à 105 cm sur le siège avant, où se trouve un airbag. Sauf si vous désactivez l'airbag. Lisez attentivement le manuel d'utilisation du véhicule à ce sujet.

REMARQUE (76-105 cm) :

Il s'agit d'un dispositif de retenue pour enfants i-Size. Il est homologué conformément au règlement no 129 pour une utilisation dans des sièges de véhicule «i-Size compatibles», comme indiqué par le fabricant du véhicule dans le manuel d'utilisation du véhicule. En cas de doute, contactez soit le fabricant du dispositif de retenue pour enfants, soit le revendeur.

REMARQUE (100-150cm) :

Il s'agit d'un rehausseur de siège pour enfant i-Size optimisé. Il est approuvé par le règlement n° 129 pour une utilisation principalement sur les «sièges i-Size» spécifiés par les constructeurs automobiles dans le mode d'emploi du véhicule. En cas de doute, adressez-vous soit au fabricant du dispositif de retenue pour enfants amélioré, soit à votre revendeur.



1. Uniquement si l'airbag peut être désactivé, si des connecteurs ISOFIX sont présents et si le siège est reconnu comme compatible « i-Size » dans le manuel de la voiture.
2. Uniquement si des connecteurs Isofix sont présents et si le siège est reconnu comme compatible i-Size dans le manuel de la voiture.

Le tableau suivant contient des informations sur les dispositifs et les méthodes de fixation :

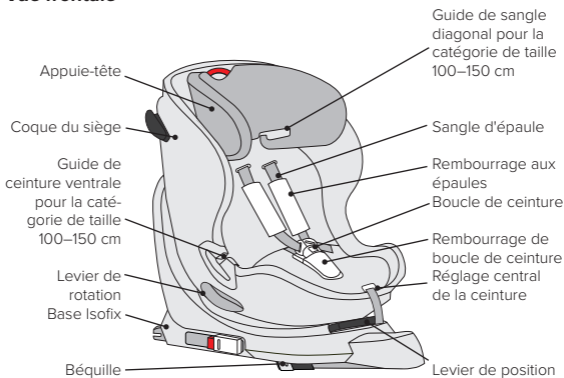
Classe de taille	Sens de montage	Installation	Type	Protection de l'enfant
76–105 cm	Dos à la route	Connecteurs & béquille Isofix	i-Size Universal Isofix	Ceinture à 5 points du siège auto pour enfant
76–105 cm	Face à la route	Connecteurs & béquille Isofix	i-Size Universal Isofix	Ceinture à 5 points du siège auto pour enfant
100–150 cm	Face à la route	Connecteurs Isofix et ceinture 3 points de la voiture	i-Size Booster seat	Ceinture 3 points de la voiture
100–150 cm	Face à la route	Ceinture 3 points de la voiture	i-Size Booster seat	Ceinture 3 points de la voiture

AVERTISSEMENT

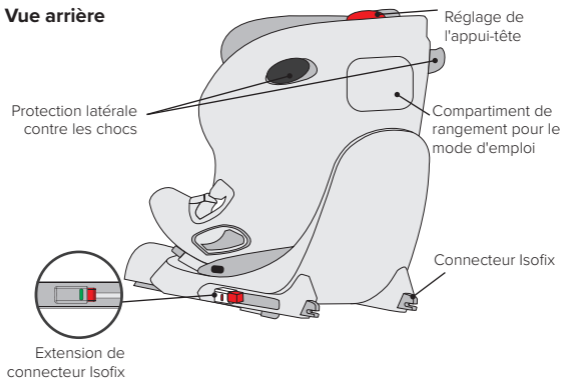
- Veuillez lire attentivement ces instructions avant utilisation afin de garantir la sécurité de votre enfant. Conservez les instructions. Le non-respect des instructions de ce manuel peut entraîner des blessures graves pour votre enfant.
- Le siège enfant ne peut être utilisé qu'avec son propre système de harnais à 5 points pour les enfants pesant moins de 18 kg et mesurant jusqu'à 105 cm.
- Le siège enfant NE peut PAS être utilisé avec le système de harnais à 5 points pour les enfants dont le poids est supérieur à 18 kg et la taille supérieure à 105 cm.
- Le siège enfant peut être installé dos à la route et face à la route avec les connecteurs Isofix et la béquille. Pour une utilisation sur pied, la taille maximale est de 105 cm et le poids maximal de 18 kg. Important : Ne pas installer le siège face à la route avant que l'enfant n'ait dépassé l'âge de 15 mois.
- Pour l'installation Isofix : Veuillez à lire le manuel du constructeur automobile.
- Ne pas utiliser de points de contact porteurs autres que ceux décrits dans les instructions et marqués dans le système de retenue pour enfants.
- N'utilisez pas ce siège auto pour enfant à la maison. Il a été conçu exclusivement pour être utilisé dans une voiture.
- Ne laissez jamais votre enfant sur le siège auto sans surveillance.
- Ne placez pas le siège auto pour enfant dos à la route sur un siège avant dont l'airbag est activé. Cela peut entraîner des blessures graves ou la mort.
- Le siège auto pour enfant doit être remplacé s'il a été soumis à de fortes contraintes lors d'un accident.
- Pour des raisons de sécurité, le siège auto pour enfant doit être fixé dans le véhicule même si aucun enfant n'y est installé.
- Assurez-vous toujours que toutes les sangles qui maintiennent le siège auto pour enfant au véhicule sont bien serrées et que toutes les sangles qui retiennent l'enfant sont ajustées au corps de l'enfant. Veuillez également à ce que les sangles ne soient pas en torsion.
- Les bagages ou autres objets susceptibles de causer des blessures en cas de collision doivent être correctement fixés.
- Les objets rigides et les pièces en plastique d'un dispositif de retenue pour enfants doivent être placés et installés de manière à ce qu'ils ne puissent pas être coincés par un siège ou une porte de véhicule en mouvement.
- Il est important que les sangles du bas maintiennent fermement le bassin de l'enfant. Pour éviter le risque de chute, votre enfant doit toujours être attaché.
- Il est dangereux d'apporter des modifications ou des ajouts au produit sans l'approbation de l'autorité compétente. Le non-respect des instructions d'installation du fabricant du dispositif de retenue pour enfant présente également des risques pour la sécurité de votre enfant.
- Ce siège pour enfants a été conçu pour des enfants d'une taille maximale de 150 cm. Ne surchargez jamais le siège pour enfants en y transportant plus d'un enfant ou des charges supplémentaires.
- Le dispositif de retenue pour enfant ne doit pas être utilisé sans la housse de siège.
- La housse du siège ne doit pas être remplacée par une autre que celle recommandée par le fabricant, car cette housse fait partie intégrante des performances du dispositif de retenue.

ÉLÉMENTS DU SIÈGE

Vue frontale



Vue arrière



UTILISATION DU SIÈGE AUTO POUR ENFANT

Réglage de l'angle d'inclinaison du siège auto pour enfant

- Actionnez d'une main le levier de réglage de l'angle situé sur la partie inférieure avant de la coque du siège.
- Tenez la coque du siège avec l'autre main et réglez l'angle.

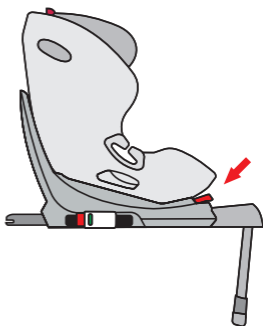
Les positions d'assise suivantes sont possibles :

(Respectez l'étiquette sur le siège pour enfant)

Dos à la route,
Taille : 76–105 cm :
1 Position (R)

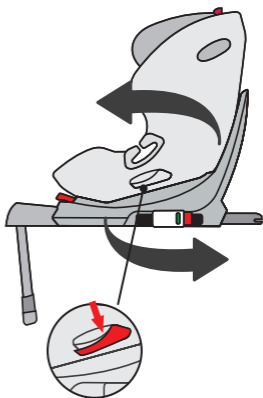
Face à la route,
Taille de l'enfant 76–105 cm,
âgé d'au moins 15 mois :
4 positions (1 à 4)

Face à la route, Taille du corps :
100-125 cm : 4 positions (1 à 4)
126-150 cm : 1 position (1)



Rotation du siège auto pour enfant

- Le siège auto pour enfant dispose d'un levier de rotation des deux côtés de la coque du siège. Pour faire pivoter le siège auto pour enfant lorsqu'il est installé, actionnez le levier de rotation face à vous et faites pivoter le siège auto pour enfant vers l'arrière ou vers l'avant.
- La position face à la route ne convient qu'aux enfants âgés d'au moins 15 mois et d'une taille minimale de 76 cm. La position dos à la route est conçue pour les enfants de 76 à 105 cm et d'un poids maximal de 18 kg.



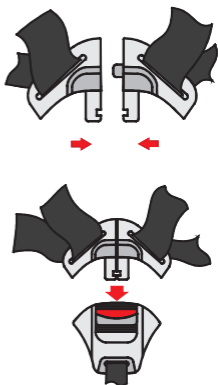
Réglage de la ceinture

- Pour détacher la ceinture, appuyez d'une main sur le bouton de réglage de la ceinture situé dans la zone du siège. Tenez la boucle du harnais de l'autre main et détachez soigneusement les sangles qui y sont attachées.
- Tirez sur la languette de réglage avant pour tendre la ceinture. Veillez à ce que les sangles ne soient pas en torsion.



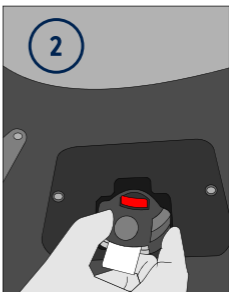
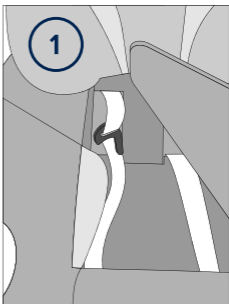
Ouverture/fermeture de la ceinture

- Pour déverrouiller la ceinture, appuyez sur le bouton de la boucle de la ceinture, tirez sur les languettes de la boucle et séparez-les.
- Pour verrouiller la ceinture, rapprochez d'abord les deux languettes de la boucle et insérez-les ensemble dans la boucle de la ceinture.



Rangement du harnais 5 points pour la catégorie de taille 100–150 cm

- Ouvrez les épaulettes au niveau de leurs boutons-pression et détachez-les de leurs crochets afin de pouvoir les retirer complètement du siège pour enfants.
- Ouvrez la housse au niveau du dos par ses boutons-pression et rabattez-la vers le bas. Rabattez également la partie inférieure du revêtement de l'appuie-tête sur le côté.
- Ouvrez le système de ceinture et rangez dans l'évidement les bretelles avec les boucles (ill. 1).
- Repliez la partie inférieure de la housse de l'appuie-tête et remontez la housse de la zone du dossier puis fermez celle-ci à l'aide de ses boutons-pression.
- Retirez le coussin de la boucle de ceinture.
- Retirez délicatement la housse au niveau du siège de manière à pouvoir faire passer la boucle de la ceinture par l'ouverture dans la housse du siège.
- Rangez la boucle de la ceinture de sécurité dans le creux situé dans la zone du siège (ill. 2).
- Remplacez la housse sur le siège en veillant à ce qu'elle se trouve dans son encoche.
- Conservez bien les coussins retirés pour les réutiliser ultérieurement.



Réglage de l'appui-tête

- Desserrez la ceinture et tirez sur le levier de réglage de l'appui-tête situé à l'arrière du siège auto pour enfant. Déplacez l'appui-tête jusqu'à ce qu'il se verrouille à la bonne hauteur.
- Assurez-vous que les sangles d'épaule sortent du siège auto pour enfant juste au-dessus des épaules de votre enfant.
- Relâchez le levier et assurez-vous que l'appui-tête est engagé.



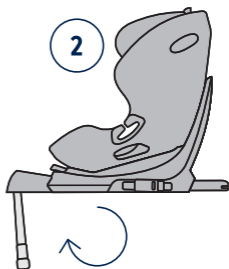
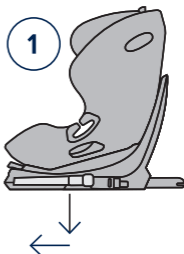
Protections contre les chocs latéraux

- Sur les deux côtés du siège auto pour enfant se trouvent des protections rabattables contre les chocs latéraux.
- Veuillez déplier la protection située sur le côté de la porte de la voiture dans chaque cas. La protection de l'intérieur ne doit pas être dépliée.
- Pour replier la protection, tirez-la vers l'arrière et poussez-la avec précaution.



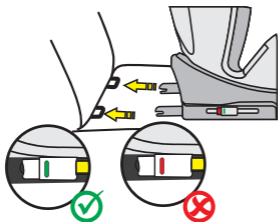
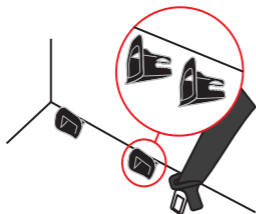
Pied de support

- Déployez la béquille sous le siège auto pour enfant et faites-la glisser dans l'encoche avant. Assurez-vous que la béquille est enclenchée dans l'encoche avant. Pour les enfants d'une taille maximale de 105 cm, le siège auto pour enfant ne peut être utilisé avec les connecteurs Isofix que si la béquille Isofix est dépliée.
- Tirez vers le haut le bouton de réglage de la hauteur de la béquille et déployez la béquille télescopique. Assurez-vous qu'elle repose complètement dans l'espace pour les pieds de votre voiture.
- Veillez à ce que le voyant du socle soit vert.
- Classe de taille 100–150 cm : Le pied n'est pas nécessaire dans cette catégorie de taille. Repliez le pied et le faire glisser dans l'encoche arrière afin qu'il se trouve entièrement sous le siège-auto.



Connecteurs Isofix

- Poussez les aides à l'insertion dans les supports Isofix à travers la fente située entre le dossier et le siège dans le rembourrage du siège auto.
- Le côté plat des aides à l'insertion doit être dirigé vers le bas. Cette étape n'est pas nécessaire si le véhicule est équipé d'aides à l'insertion installées de façon permanente.
- Appuyez sur les deux boutons latéraux des connecteurs Isofix pour étendre les connecteurs Isofix dans le sens de la longueur.
- Poussez les connecteurs Isofix dans les aides à l'insertion jusqu'à ce que vous entendiez un clic.
- Poussez fermement le siège auto pour enfant contre le dossier du siège de la voiture. Veillez à ce que les deux affichages Isofix soient verts.



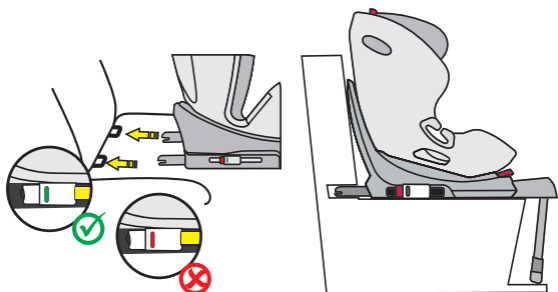
INSTALLATION DU SIÈGE-AUTO

1) Classe de taille 76–105 cm, max. 18 kg, dos à la route



1. Réglez le siège auto pour enfant à la position d'inclinaison maximale et tournez-le de façon à ce qu'il pointe vers la position assise R en orientation vers l'arrière.
2. Appuyez sur les deux boutons latéraux des connecteurs Isofix pour étendre les connecteurs Isofix dans le sens de la longueur.
3. Déployez la béquille comme décrit ci-dessus.
4. Guidez les connecteurs Isofix vers les supports Isofix du siège de la voiture jusqu'à ce qu'ils se clipsent.
5. Poussez le siège auto pour enfant fermement contre le dossier du siège de la voiture. Veillez à ce que les deux affichages Isofix soient verts.
6. Réglez la hauteur de la béquille et assurez-vous qu'elle repose complètement dans l'espace pour les pieds de votre voiture.
7. Assurez-vous que l'indicateur de la béquille passe au vert.
8. Pour asseoir confortablement votre enfant, tournez le siège auto pour enfant vers la portière de la voiture.
9. Déverrouillez la boucle de ceinture du siège auto pour enfant et placez les sangles sur la partie extérieure du siège.
10. Asseyez votre enfant dans le siège auto pour enfant.
11. Réglez la hauteur de l'appui-tête comme décrit précédemment.
12. Refermez la boucle de la ceinture jusqu'à ce que vous entendiez un clic.
13. Tirez sur la languette de réglage avant pour tendre la ceinture. Veillez à ce que les sangles ne soient pas en torsion.
14. Tournez le siège en position dos à la route. Vérifier que le siège-auto est bien enclenché dans cette position.

**2) Classe de taille 76–105 cm, min. 15 mois, max. 18 kg,
face à la route**

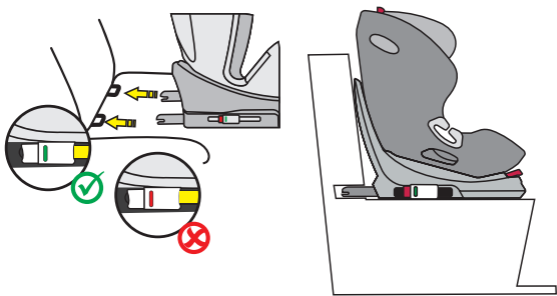


IMPORTANT : N'UTILISEZ PAS LE SIÈGE AUTO POUR ENFANT DANS LE SENS DE LA MARCHÉ, AVANT QUE L'ÂGE DE L'ENFANT N'AIT DÉPASSÉ 15 MOIS.

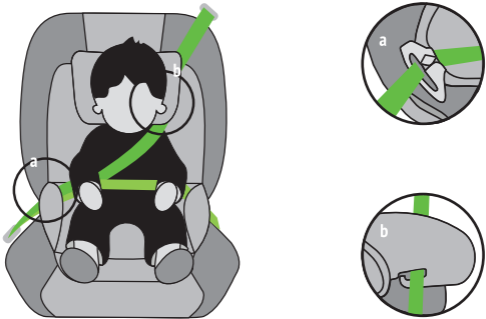
1. Appuyez sur les deux boutons latéraux des connecteurs Isofix pour étendre les connecteurs Isofix dans le sens de la longueur.
2. Déployez la béquille comme décrit ci-dessus.
3. Guidez les connecteurs Isofix vers les supports Isofix du siège de la voiture jusqu'à ce qu'ils se clipsent.
4. Poussez le siège auto pour enfant fermement contre le dossier du siège de la voiture. Veillez à ce que les deux affichages Isofix soient verts.
5. Réglez la hauteur de la béquille et assurez-vous qu'elle repose complètement dans l'espace pour les pieds de votre voiture.
6. Assurez-vous que l'indicateur de la béquille est vert.
7. Le siège auto pour enfant dispose de quatre positions d'assise réglables dans le sens de la marche.
8. Pour asseoir confortablement votre enfant, tournez le siège auto pour enfant vers la portière de la voiture.
9. Déverrouillez la boucle de ceinture du siège auto pour enfant et placez les sangles sur la partie extérieure du siège.
10. Asseyez votre enfant dans le siège auto pour enfant.
11. Réglez la hauteur de l'appui-tête comme décrit précédemment.
12. Refermez la boucle de la ceinture jusqu'à ce que vous entendiez un clic.
13. Tirez sur la languette de réglage avant pour tendre la ceinture. Veillez à ce que les sangles ne soient pas en torsion.
14. Tournez le siège en position face à la route. Vérifier que le siège-auto est bien enclenché dans cette position.

INSTALLATION DU SIÈGE-AUTO

3) Classe de taille 100–150 cm, en avant



1. Repliez d'abord le pied et rentrez-le complètement. Le pied n'est pas nécessaire dans cette catégorie de taille.
2. La ceinture à 5 points du siège-auto doit être rangée comme décrit précédemment. Il n'est pas nécessaire dans cette catégorie de taille.
3. Appuyez sur les deux boutons latéraux des connecteurs Isofix pour étendre les connecteurs Isofix dans le sens de la longueur.
4. Introduire les connecteurs Isofix dans les fixations Isofix du siège auto et les enclencher.
5. Poussez le siège auto pour enfant fermement contre le dossier du siège de la voiture. Veillez à ce que les deux affichages Isofix soient verts.
6. Enfilez la sangle diagonale de la ceinture à 3 points de la voiture dans le guide de sangle diagonale sur l'appui-tête du siège-auto.
7. Enfilez la sangle abdominale de la ceinture à 3 points de la voiture dans le premier guide de sangle abdominale au niveau du siège du siège-auto.
8. Pour asseoir confortablement votre enfant, tournez le siège auto pour enfant vers la portière de la voiture.
9. Asseyez votre enfant dans le siège auto pour enfant.



10. Réglez la hauteur de l'appuie-tête de manière à ce que la tête de l'enfant soit entièrement dans l'appuie-tête et que la sangle diagonale ressorte par le guide de sangle à hauteur des épaules de l'enfant.
11. Tournez le siège en position face à la route. Vérifier que le siège-auto est bien enclenché dans cette position.
12. Fermez la boucle de la ceinture à 3 points jusqu'à ce que vous entendiez un clic.
13. Veillez à ce que la ceinture diagonale et la ceinture sous-abdominale passent toutes deux par le deuxième guide de ceinture sous-abdominale du siège-auto, qui est dirigé vers la boucle de ceinture de la voiture.
14. Tirez sur la sangle diagonale pour la tendre. Veillez à ce que les sangles ne soient pas tordues.
15. Le siège-auto dispose des positions d'assise réglables suivantes dans le sens de la marche : 100-125 cm : 4 positions (1 à 4) ; 126-150 cm : 1 position (1).

Mise en place sans Isofix :

Alternativement, le siège-auto pour enfants dans la catégorie de taille 100–150 cm peut être monté uniquement avec la ceinture à 3 points. Une fixation avec les connecteurs Isofix n'est pas obligatoire, mais recommandée.

NETTOYAGE

Pour assurer une longue durée de vie à votre siège auto pour enfant, n'utilisez pas de solvants, de produits de nettoyage abrasifs ou agressifs pour nettoyer le siège auto pour enfant. Après chaque nettoyage, vérifiez la résistance du tissu et des coutures. Lors du lavage du tissu, suivez attentivement les instructions sur l'étiquette (voir ci-dessous).



Lavage à 30°C,
lavage délicat



NE PAS
repasser



NE PAS
utiliser d'eau de javel



NE PAS
nettoyer chimiquement



Sèche-linge à basse
température

ENTRETIEN

Vérifiez régulièrement l'état du produit pour déceler d'éventuels dommages. En cas de dommage, le siège auto pour enfant ne doit plus être utilisé et doit être placé hors de portée des enfants.

Si vous avez des questions ou des problèmes, veuillez vous adresser au **Service client Osann au +49 (0) 7731/970077.**



Grazie per aver scelto il nostro seggiolino auto per bambini Niki kid.
In caso di domande riguardo al prodotto, rivolgersi al nostro servizio clienti.

UTILIZZO

- Questo prodotto è progettato per bambini con un'altezza da 76 a 150 cm.
- **Installazione con orientamento all'indietro per altezze da 76 a 105 cm per mezzo dei connettori Isofix e della base di sostegno.** Il bambino viene allacciato con la cintura a 5 punti del seggiolino auto per bambini.
- **Installazione con orientamento in avanti per altezze da 76 a 105 cm e un'età media di 15 mesi** per mezzo dei connettori Isofix e della base di sostegno. Il bambino viene allacciato con la cintura a 5 punti del seggiolino auto per bambini.
- **Installazione con orientamento in avanti per altezze da 100 a 150 cm** per mezzo dei connettori Isofix. La base di sostegno non è necessario in questa classe di altezze. Il bambino deve essere legato per mezzo della cintura a 3 punti dell'auto. In alternativa, nella classe di altezze 100-150 cm il seggiolino auto per bambini può essere montato anche soltanto con la cintura a 3 punti. La connessione con i connettori Isofix non è strettamente necessaria, ma raccomandata.

IMPORTANTE

NON UTILIZZARE IL SEGGIOLINO AUTO PER BAMBINI NELLA DIREZIONE DI MARCIA FINO A QUANDO IL BAMBINO NON ABBA RAGGIUNTO I 15 MESI DI ETÀ.

PERICOLO ESTREMO

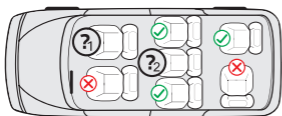
Si consiglia di installare il seggiolino auto per bambini sul sedile posteriore del veicolo. Per l'utilizzo orientato all'indietro per altezze da 76 a 105 cm, NON fissare il seggiolino auto per bambini sul sedile anteriore dove si trova un airbag, a meno che non si disattivi l'airbag. A tale scopo leggere le istruzioni d'uso del veicolo.

NOTA (76-105 cm):

Questo è un sistema di sicurezza per bambini i-Size. È approvato ai sensi del regolamento n. 129 per l'uso in sedili di veicoli "i-Size compatibili", come specificato dal produttore del veicolo nel manuale d'uso del veicolo. In caso di dubbio, contattare il produttore del sistema di sicurezza per bambini o il rivenditore.

NOTA (100-150cm):

Questo è un seggiolino ottimizzato i-Size. È approvato ai sensi del regolamento n. 129 per l'uso principalmente nei "posti a sedere i-Size" come specificato dai produttori di veicoli nel manuale del proprietario del veicolo. In caso di dubbio, contattare il produttore del sistema di sicurezza per bambini potenziato o il rivenditore.



1. Solo se l'airbag può essere disattivato, i connettori Isofix sono presenti e il sedile è riconosciuto come compatibile con "i-Size" nel manuale del veicolo.
2. Solo se i connettori Isofix sono presenti e il sedile è riconosciuto come compatibile con "i-Size" nel manuale del veicolo.

La seguente tabella contiene informazioni sui dispositivi e metodi di fissaggio:

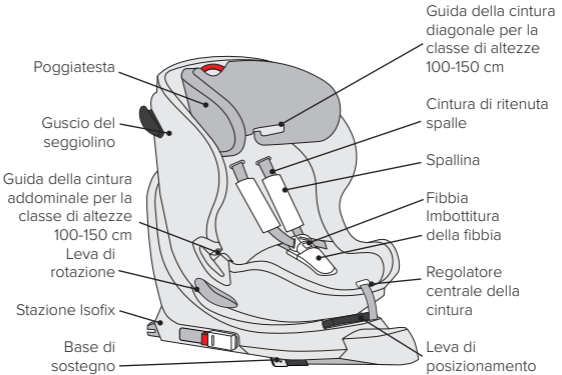
Altezza	Direzione di montaggio	Installazione	Tipo	Dispositivo di sicurezza del bambino
76–105 cm	Orientato all'indietro	Connettori Isofix e base di sostegno	i-Size Universal Isofix	Cintura a 5 punti del seggiolino auto per bambini
76–105 cm	Orientato in avanti	Connettori Isofix e base di sostegno	i-Size Universal Isofix	Cintura a 5 punti del seggiolino auto per bambini
100-150 cm	Orientato in avanti	Connettori Isofix e cintura a 3 punti dell'auto	i-Size Booster seat	Cintura a 3 punti dell'auto
100-150 cm	Orientato in avanti	Cintura a 3 punti dell'auto	i-Size Booster seat	Cintura a 3 punti dell'auto

AVVERTENZA

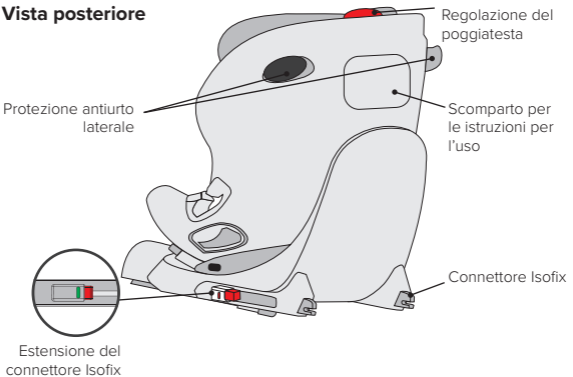
- Si prega di leggere attentamente questo manuale prima dell'uso al fine di garantire la sicurezza del bambino. Conservare le istruzioni per consultazioni future. La mancata osservanza delle istruzioni contenute nel presente manuale può causare gravi lesioni al bambino.
- Per bambini con un peso inferiore ai 18 kg e un'altezza fino a 105 cm, il seggiolino per bambini può essere utilizzato esclusivamente con il proprio sistema di cinture a 5 punti.
- Per bambini di peso superiore ai 18 kg e un'altezza superiore a 105 cm, il seggiolino per bambini NON può essere utilizzato con il sistema di cinture a 5 punti.
- Il seggiolino per bambini può essere orientato in avanti e all'indietro tramite i connettori Isofix e la base di sostegno. Per l'utilizzo con una base di sostegno, l'altezza massima è di 105 cm e il peso massimo è di 18 kg. Importante: non installarlo orientato in avanti se il bambino non ha raggiunto i 15 mesi di età.
- Per l'installazione con Isofix: leggere attentamente il manuale del costruttore del veicolo.
- Non utilizzare punti di contatto portanti diversi da quelli descritti nelle istruzioni e contrassegnati nel sistema di ritenuta per bambini.
- Non utilizzare questo seggiolino auto per bambini in casa. Il seggiolino per bambini è concepito esclusivamente per l'utilizzo in auto.
- Non lasciare mai il bambino incustodito sul seggiolino.
- Non collocare il seggiolino auto per bambini orientato all'indietro su un sedile anteriore con l'airbag attivato. Ciò può causare lesioni gravi o portare alla morte.
- Il seggiolino per bambini deve essere sostituito nel caso in cui sia stato sottoposto a forti sollecitazioni a causa di un incidente.
- Per motivi di sicurezza, il seggiolino auto per bambini deve essere fissato nel veicolo anche quando il bambino non è seduto nel seggiolino auto per bambini.
- Accertarsi sempre che tutte le cinghie che tengono fissato il seggiolino auto per bambini al veicolo siano strette e che tutte le cinture che trattengono il bambino siano state adattate al corpo del bambino. Assicurarsi inoltre che le cinture non siano attorcigliate.
- Il bagaglio o altri oggetti che possano causare lesioni in caso di collisione devono essere fissati correttamente.
- Gli oggetti rigidi e le parti in plastica di un sistema di ritenuta per bambini devono essere collocati e installati in modo che non possano essere bloccati da un sedile mobile o da uno sportello del veicolo.
- È importante che le cinture di sicurezza incorporate nella parte bassa del seggiolino fissino saldamente il bacino del bambino. Per evitare cadute, il bambino deve sempre avere le cinture allacciate.
- È pericoloso apportare modifiche o aggiunte al prodotto senza il consenso dell'autorità competente. La mancata osservanza delle istruzioni di installazione del produttore del sistema di ritenuta per bambini può rappresentare un pericolo per la sicurezza del bambino.
- Questo seggiolino per bambini è progettato per bambini con un'altezza massima di 150 cm. Non sovraccaricare il seggiolino per bambini trasportando su di esso più di un bambino o carichi aggiuntivi.
- Il dispositivo di ritenuta per bambini non deve essere utilizzato senza la fodera del seggiolino.
- La fodera del seggiolino non deve essere sostituita con una fodera diversa da quella raccomandata dal costruttore, in quanto tale fodera è parte integrante delle prestazioni di ritenuta.

PARTI DEL SEGGIOLINO

Vista anteriore



Vista posteriore



UTILIZZO DEL SEGGIOLINO AUTO PER BAMBINI

Impostazione dell'angolo di inclinazione del seggiolino auto per bambini

- Azionare con una mano la leva per la regolazione dell'angolo posta nella parte anteriore inferiore del guscio del seggiolino.
- Posizionare l'altra mano sul guscio del seggiolino e regolare l'angolazione.

Sono possibili le seguenti posizioni:

(Osservare l'etichetta sul seggiolino per bambini)

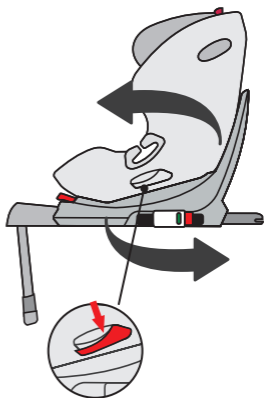
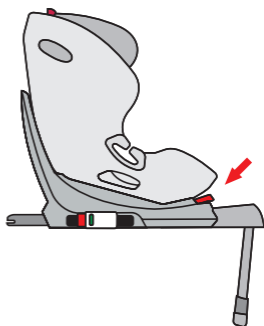
Orientato all'indietro,
altezza 76-105 cm:
1 posizione (R)

Orientato in avanti,
altezza 76-105 cm,
almeno 15 mesi di età:
4 posizioni (da 1 a 4)

Orientato in avanti, altezza:
100-125 cm: 4 posizioni (da 1 a 4)
126-150 cm: 1 posizione (1)

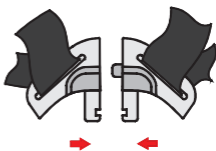
Rotazione del seggiolino auto per bambini

- Il seggiolino auto per bambini dispone di una leva di rotazione su entrambi i lati del guscio del seggiolino. Per ruotare il seggiolino auto per bambini una volta montato, azionare la leva di rotazione rivolta verso l'utente e ruotare il seggiolino auto per bambini nella posizione orientata in avanti o all'indietro.
- La posizione orientata in avanti è adatta soltanto a bambini con un'età minima di 15 mesi e un'altezza minima di 76 cm. La posizione orientata all'indietro è concepita per bambini con un'altezza compresa tra 76 e 105 cm e un peso massimo di 18 kg.



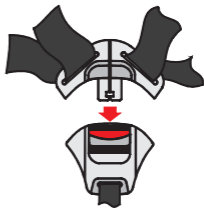
Regolazione della cintura

- Per slacciare la cintura, premere con una mano il pulsante per la regolazione della cintura nell'area del seggiolino. Tenere la fibbia con l'altra mano e allentare con cautela le cinture allacciate.
- Tirare la linguetta di regolazione anteriore per stringere le cinture. Accertarsi che le cinghie non siano attorcigliate.



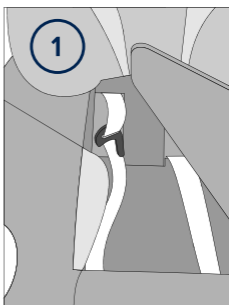
Apertura/chiusura della cintura

- Per sbloccare la cintura, premere il pulsante della fibbia e estrarre le due linguette della fibbia e separarle.
- Per bloccare la cintura, collegare prima le due linguette e inserirle insieme nella fibbia.



sistemazione della cintura a 5 punti per la classe di altezze 100-150 cm

- Aprite le spalline dai loro bottoni a pressione e sfilarle dai loro ganci in modo da poterle rimuovere completamente dal seggiolino per bambini.
- Aprire la fodera dello schienale in corrispondenza dei suoi bottoni a pressione e ripiegarla verso il basso. Piegare lateralmente anche la parte inferiore della fodera del poggiatesta.
- Aprire il sistema di cinture e riporre le cinture di ritenuta spalle e le fibbie nell'incavo (Fig. 1).
- Riportare nella posizione iniziale la parte inferiore della fodera del poggiatesta e ripiegare verso l'alto la fodera dello schienale e chiuderla con i suoi bottoni a pressione.
- Rimuovere l'imbottitura della fibbia.
- Estrarre con cautela la fodera della zona del sedile in modo da far passare la fibbia della cintura attraverso l'apertura nella fodera del sedile.
- Riporre la fibbia della cintura nell'incavo della zona del sedile (Fig. 2).
- Rimettere la fodera sulla zona del sedile assicurandosi che la fodera si trovi nel suo intaglio.
- Conservare le imbottiture rimosse in un luogo sicuro per un utilizzo successivo.



Regolazione del poggiatesta

- Allentare la cintura e spostare all'altezza giusta la leva per la regolazione del poggiatesta posta sul retro del seggiolino auto per bambini. Muovere il poggiatesta fino ad innestarlo all'altezza desiderata.
- Assicurarsi che le cinture di ritenuta spalle fuoriescano dal seggiolino auto per bambini appena sopra le spalle del bambino.
- Rilasciare la leva e assicurarsi che il poggiatesta sia innestato.



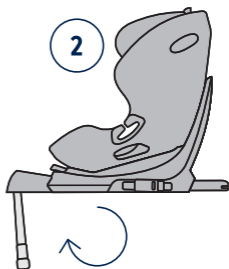
Protezioni antiurto laterale

- Le protezioni antiurto laterali si trovano su entrambi i lati del seggiolino auto per bambini.
- Aprire la protezione situata sul lato della portiera. La protezione su lato interno non deve essere aperta.
- Per chiudere la protezione, tirarla all'indietro e spingerla delicatamente.



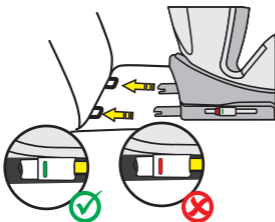
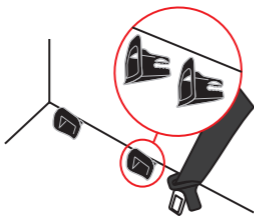
Base di sostegno

- Estrarre la base di sostegno posta sotto il seggiolino auto per bambini e farla scorrere nell'incavo anteriore. Accertarsi che la base di sostegno sia innestata nell'incavo anteriore. Per i bambini fino a un'altezza di 105 cm, utilizzare il seggiolino auto per bambini esclusivamente con la base di sostegno Isofix aperta insieme ai connettori Isofix.
- Sollevare il pulsante per la regolazione dell'altezza della base di sostegno ed estrarre la base di sostegno telescopica. Assicurarsi che sia completamente a contatto con il pavimento del veicolo.
- Accertarsi che l'indicatore sulla base di sostegno sia di colore verde.
- Classe di altezze 100-150 cm: la base di sostegno non è necessaria per questa classe di altezze. Chiudere la base di sostegno e farla scorrere nell'incavo anteriore affinché si trovi completamente sotto il seggiolino auto per bambini.



Connettori Isofix

- Far scorrere gli ausili di inserimento negli attacchi Isofix attraverso la fessura nell'imbotitura tra lo schienale e il sedile del posto auto.
- Il lato piatto degli ausili di inserimento deve essere rivolto verso il basso. Questo passaggio non è necessario se il veicolo dispone di ausili di inserimento fissi già installati.
- Premere entrambi i pulsanti laterali dei connettori Isofix per estendere in lunghezza i connettori Isofix.
- Far scorrere i connettori Isofix negli ausili di inserimento finché non scattano in posizione in maniera udibile.
- Far scorrere il seggiolino auto per bambini fino a farlo aderire saldamente allo schienale del sedile auto. Assicurarsi che entrambi gli indicatori Isofix diventino di colore verde.



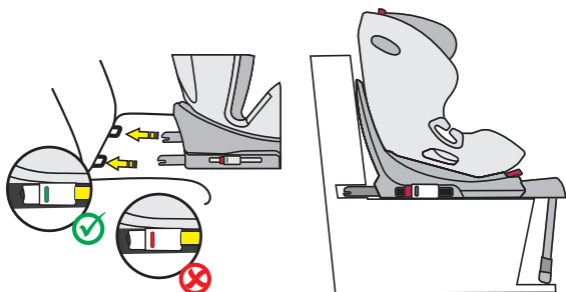
INSTALLAZIONE DEL SEGGIOLINO AUTO PER BAMBINI

1) Altezza 76-105 cm, max. 18 kg, orientato all'indietro



1. Posizionare il seggiolino auto per bambini nella posizione reclinata massima e ruotarlo in modo che si trovi orientato all'indietro e nella posizione R.
2. Premere entrambi i pulsanti laterali dei connettori Isofix per estendere in lunghezza i connettori Isofix.
3. Estrarre la base di sostegno come descritto precedentemente.
4. Guidare i connettori Isofix verso gli attacchi Isofix sul sedile del veicolo e farli innestare.
5. Far scorrere il seggiolino auto per bambini fino a farlo aderire saldamente allo schienale del sedile auto. Assicurarsi che entrambi gli indicatori Isofix siano di colore verde.
6. Regolare l'altezza della base di sostegno e assicurarsi che sia completamente a contatto con il pavimento del veicolo.
7. Accertarsi che l'indicatore sulla base di sostegno diventi di colore verde.
8. Per posizionare il bambino in maniera più agevole, ruotare il seggiolino auto per bambini verso lo sportello dell'auto.
9. Slacciare la fibbia del seggiolino auto per bambini e posizionare le cinture sul lato esterno del seggiolino.
10. Collocare il bambino sul seggiolino auto per bambini.
11. Regolare l'altezza del poggiatesta come descritto in precedenza.
12. Chiudere nuovamente la fibbia della cintura finché non si sente un "clic".
13. Tirare la linguetta di regolazione anteriore per stringere le cinture. Accertarsi che le cinghie non siano attorcigliate.
14. Ruotare il seggiolino nella posizione orientata all'indietro. Controllare che il seggiolino auto per bambini sia bloccato in questa posizione.

**2) Altezza 76-105 cm, minimo 15 mesi, max. 18 kg,
orientato in avanti**

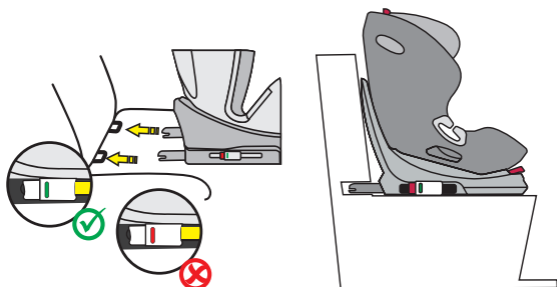


IMPORTANTE: NON UTILIZZARE IL SEGGIOLINO AUTO PER BAMBINI NELLA DIREZIONE DI MARCIA FINO A QUANDO IL BAMBINO NON ABBA RAGGIUNTO I 15 MESI DI ETÀ.

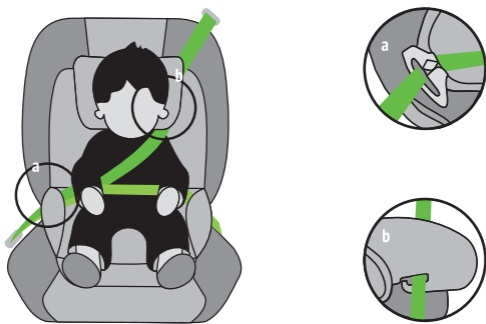
1. Premere entrambi i pulsanti laterali dei connettori Isofix per estendere in lunghezza i connettori Isofix.
2. Estrarre la base di sostegno come descritto precedentemente.
3. Guidare i connettori Isofix verso gli attacchi Isofix sul sedile del veicolo e farli innestare.
4. Far scorrere il seggiolino auto per bambini fino a farlo aderire saldamente allo schienale del sedile auto. Assicurarsi che entrambi gli indicatori Isofix diventino di colore verde.
5. Regolare l'altezza della base di sostegno e assicurarsi che sia completamente a contatto con il pavimento del veicolo.
6. Accertarsi che l'indicatore sulla base di sostegno sia di colore verde.
7. Il seggiolino auto per bambini dispone di quattro posizioni di seduta regolabili.
8. Per posizionare il bambino in maniera più agevole, ruotare il seggiolino auto per bambini verso lo sportello dell'auto.
9. Slacciare la fibbia del seggiolino auto per bambini e posizionare le cinture sul lato esterno del seggiolino.
10. Collocare il bambino sul seggiolino auto per bambini.
11. Regolare l'altezza del poggiatesta come descritto in precedenza.
12. Chiudere nuovamente la fibbia della cintura finché non si sente un "clic".
13. Tirare la linguetta di regolazione anteriore per stringere le cinture. Accertarsi che le cinghie non siano attorcigliate.
14. Ruotare il seggiolino nella posizione orientata in avanti. Controllare che il seggiolino auto per bambini sia bloccato in questa posizione.

INSTALLAZIONE DEL SEGGIOLINO AUTO PER BAMBINI

3) Altezza 100-150 cm, orientato in avanti



1. Innanzitutto chiudere e ritrarre completamente la base di sostegno. La base di sostegno non è necessaria per questa classe di altezze.
2. La cintura a 5 punti del seggiolino auto per bambini deve essere riposta come descritto in precedenza. Non è necessaria per questa classe di altezze.
3. Premere entrambi i pulsanti laterali dei connettori Isofix per estendere in lunghezza i connettori Isofix.
4. Guidare i connettori Isofix verso gli attacchi Isofix sul sedile del veicolo e farli innestare.
5. Far scorrere il seggiolino auto per bambini fino a farlo aderire saldamente allo schienale del sedile auto. Assicurarsi che entrambi gli indicatori Isofix diventino di colore verde.
6. Far passare la cintura diagonale della cintura a 3 punti attraverso la guida della cintura diagonale nel poggiatesta del seggiolino auto per bambini.
7. Far passare la cintura addominale della cintura a 3 punti attraverso la guida della cintura addominale nella zona del sedile del seggiolino auto per bambini.
8. Per posizionare il bambino in maniera più agevole, ruotare il seggiolino auto



- per bambini verso lo sportello dell'auto.
9. Collocare il bambino sul seggiolino auto per bambini.
 10. Regolare l'altezza del poggiatesta in modo che la testa del bambino poggi completamente contro il poggiatesta e la cintura diagonale fuoriesca dalla guida della cintura all'altezza delle spalle del bambino.
 11. Ruotare il seggiolino nella posizione orientata in avanti. Controllare che il seggiolino auto per bambini sia bloccato in questa posizione.
 12. Chiudere la fibbia della cintura a 3 punti finché non si sente un "clic".
 13. Assicurarsi che la cintura diagonale e la cintura addominale passino attraverso la seconda guida della cintura addominale sul seggiolino auto per bambini, la quale è rivolta verso la fibbia della cintura dell'auto.
 14. Tirare la cinghia diagonale per tenderla. Accertarsi che le cinghie non siano attorcigliate.
 15. Il seggiolino ha le seguenti posizioni regolabili nel senso di marcia: 100-125 cm: 4 posizioni (da 1 a 4); 126-150 cm: 1 posizione (1).

Montaggio senza Isofix:

In alternativa, nella classe di altezze 100-150 cm il seggiolino auto per bambini può essere montato anche soltanto con la cintura a 3 punti. La connessione con i connettori Isofix non è strettamente necessaria, ma raccomandata.

PULIZIA

Al fine di garantire un utilizzo prolungato del seggiolino auto per bambini, non utilizzare solventi e detergenti abrasivi o aggressivi durante la pulizia del seggiolino auto per bambini. Dopo ogni lavaggio controllare la tenuta del tessuto e delle cuciture. Per il lavaggio del tessuto seguire attentamente le istruzioni riportate sull'etichetta (vedi sotto).



Lavare a 30 °C,
ciclo delicato



NON
stirare



NON
candeggiare



NON
lavare a secco

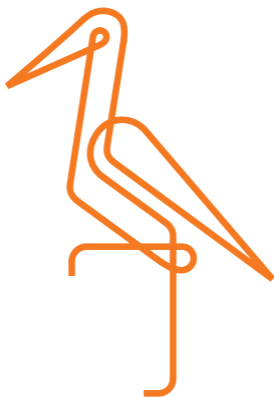


Asciugatura in tamburo a
bassa temperatura

MANUTENZIONE

Controllare regolarmente lo stato del prodotto per individuare eventuali danni. In caso di danni, non utilizzare più il seggiolino auto per bambini e tenerlo fuori dalla portata dei bambini.

In caso di domande e problemi, contattare il
servizio clienti Osann al numero +49 (0) 7731 / 970077.



Hartelijk dank dat u voor ons autostoeltje Niki kid heeft gekozen.

Als u hulp nodig heeft bij dit product, kunt u contact opnemen met onze klantenservice.

GEBRUIK

- Dit product is geschikt voor kinderen met een lichaamslengte van 76 tot 150 cm.
- **Montage achterwaarts gericht van 76 tot 105 cm lichaamslengte vindt plaats met behulp van de Isofix-connectoren en de steunpoot.** Het kind wordt vastgezet met de 5-punsgordel van het autostoeltje.
- **Montage voorwaarts gericht van 76 tot 105 cm lichaamslengte en een minimumleeftijd van 15 maanden** vindt plaats met de Isofix-connectoren en de steunpoot. Het kind wordt vastgezet met de 5-punsgordel van het autostoeltje.
- **Montage achterwaarts gericht van 100 tot 150 cm lichaamslengte** vindt plaats met behulp van de Isofix-connectoren. De steunpoot is niet nodig in deze lengteklasse. Het kind wordt vastgezet met de 3-punsgordel van de auto. Als alternatief kan het autostoeltje in de lengteklasse 100–150 ook alleen met de 3-punsgordel worden gemonteerd. Een verbinding met de Isofix-connectoren is niet absoluut noodzakelijk, maar wordt wel aanbevolen.

BELANGRIJK

GEBRUIK HET AUTOSTOELTJE NIET IN DE RIJRICHTING ALS HET KIND JONGER IS DAN 15 MAANDEN.

EXTREEM GEVAAR

Aanbevolen wordt om het autostoeltje op de achterbank van het voertuig te plaatsen. Bevestig het autostoeltje NIET op de voorstoel waar zich een airbag bevindt indien u het autostoeltje achterwaarts gericht gebruikt voor de klasse 76 tot 105 cm. Tenzij de airbag kan worden uitgeschakeld. Lees dit na in de handleiding van het voertuig.

OPMERKING (76-105 cm):

Dit is een i-Size kinderbeveiligingssysteem. Het is goedgekeurd krachtens Reglement nr. 129 voor gebruik in "i-Size compatible" autostoelen, zoals gespecificeerd door de autofabrikant in de gebruikershandleiding van het voertuig. Neem in geval van twijfel contact op met de fabrikant van het kinderzitje of met de dealer.

OPMERKING (100-150cm):

Dit is een geoptimaliseerde i-Size kinderverhoger. Het is goedgekeurd krachtens Reglement nr. 129 voor gebruik op "i-Size zitplaatsen", zoals door de voertuigfabrikanten aangegeven in de gebruikershandleiding van het voertuig. Neem in geval van twijfel contact op met de fabrikant van het verbeterde kinderveiligheidssysteem of met de dealer.



1. Alleen als de airbag kan worden gedeactiveerd, Isofix-connectoren aanwezig zijn en de voertuigstoel in de handleiding van het voertuig als i-Size-compatibel is goedgekeurd.
2. Alleen als Isofix-connectoren aanwezig zijn en de voertuigstoel in de handleiding van het voertuig als i-Size-compatibel is goedgekeurd.

De volgende tabel bevat informatie over de bevestigingsvoorzieningen en -methoden:

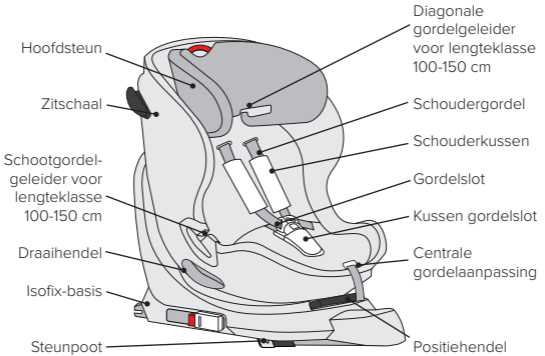
Klasse	Inbouwrichting	Installatie	Type	Bevestiging van het kind
76–105 cm	Achterwaarts gericht	Isofix-connectoren & steunpoot	i-Size Universal Isofix	5-puntsgordel van het auto-stoeltje
76–105 cm	Voorwaarts gericht	Isofix-connectoren & steunpoot	i-Size Universal Isofix	5-puntsgordel van het auto-stoeltje
100-150 cm	Voorwaarts gericht	Isofix-connectoren & 3-puntsgordel van de auto	i-Size Booster seat	3-puntsgordel van de auto
100-150 cm	Voorwaarts gericht	3-puntsgordel van de auto	i-Size Booster seat	3-puntsgordel van de auto

WAARSCHUWING

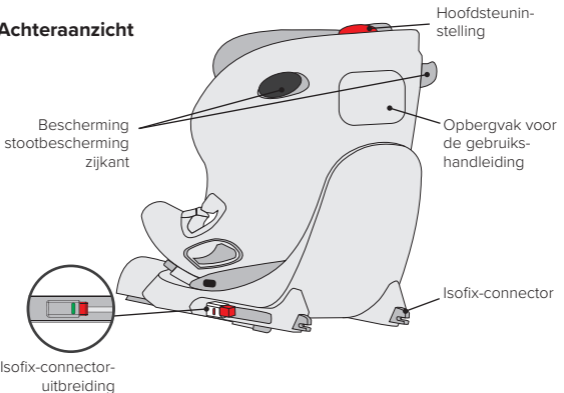
- Lees deze handleiding voor gebruik zorgvuldig door om de veiligheid van uw kind te waarborgen. Bewaar de handleiding. Niet-inachtneming van de aanwijzingen in deze handleiding kan leiden tot ernstig letsel bij uw kind.
- Het autostoeltje kan met het eigen 5-puntsgordelsysteem alleen voor kinderen onder een lichaamsgewicht van 18 kg en een lichaamslengte tot 105 worden gebruikt.
- Het autostoeltje kan NIET met het 5-puntsgordelsysteem voor kinderen met een lichaamsgewicht van meer dan 18 kg en een lichaamslengte van meer dan 105 cm worden gebruikt.
- Het autostoeltje kan met de Isofix-connectoren en de steunpoot voorwaarts en achterwaarts gericht worden ingebouwd. Voor gebruik met een steunpoot is de maximale lichaamslengte 105 cm en het maximale gewicht 18 kg. Belangrijk: Monteer het autostoeltje niet voorwaarts gericht als het kind jonger is dan 15 maanden.
- Voor Isofix-montage: Lees de handleiding van de autofabrikant door.
- Gebruik geen andere dragende contactpunten dan de in de handleiding beschreven en in het kinderbeveiligingssysteem aangeduide contactpunten.
- Gebruik dit autostoeltje niet in huis. Het is uitsluitend ontworpen voor gebruik in de auto.
- Laat uw kind op geen enkel moment zonder toezicht in het stoeltje.
- Bevestig het achterwaarts gerichte autostoeltje niet op een voorstoel met geactiveerde airbag. Dit kan leiden tot ernstig letsel of de dood.
- Het autostoeltje moet worden vervangen als het bij een ongeval is blootgesteld aan sterke belastingen.
- Om veiligheidsredenen moet het autostoeltje ook in de auto zijn bevestigd als er geen kind op het autostoeltje zit.
- Zorg er altijd voor dat alle bevestigingspunten waarmee het autostoeltje in de auto is bevestigd goed vastzitten en dat alle gordels die het kind beveiligen zijn aangepast aan het lichaam van het kind. Controleer bovendien dat de gordels niet gedraaid zijn.
- Bagage of andere voorwerpen die bij een botsing letsel kunnen veroorzaken, moeten correct worden vastgezet.
- Starre voorwerpen en kunststof onderdelen van een kinderbeveiligingssysteem moeten zo zijn geplaatst en geïnstalleerd dat ze niet door een beweegbare zitting of een portier kunnen worden ingeklemd.
- Het is belangrijk dat de lage gordels het bekken van het kind goed vastzetten. Om valrisico te voorkomen, moet uw kind altijd vastzitten in de gordel.
- Het is gevaarlijk om zonder toestemming van de verantwoordelijke instantie wijzigingen of aanvullingen aan het product aan te brengen. Niet-inachtneming van de installatieaanwijzingen van de fabrikant van het kinderbeveiligingssysteem leidt eveneens tot gevaren voor de veiligheid van uw kind.
- Dit autostoeltje werd ontworpen voor kinderen met een maximale lichaamslengte van 150 cm. Overbelast het autostoeltje nooit door meer dan één kind of aanvullende lasten erin te vervoeren.
- Het kinderbeveiligingssysteem mag niet zonder de bekleding worden gebruikt.
- De bekleding mag niet worden vervangen door bekleding die niet door de fabrikant wordt aanbevolen, omdat deze een vast onderdeel van de beveiliging is.

ONDERDELEN AUTOSTOELTJE

Voor aanzicht



Achteraanzicht



GEBRUIK VAN HET AUTOSTOELTJE

Hellingshoek van het autostoeltje instellen

- Bedien met één hand de hendel voor de hoekverstelling onderaan aan de voorkant van de zitschaal.
- Houd met de andere hand de zitschaal vast en stel de hoek in.

De volgende zitposities zijn mogelijk:
(Neem het label op het autostoeltje in acht)

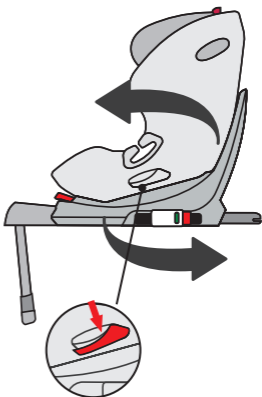
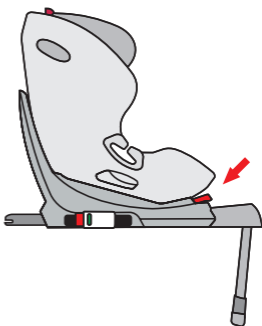
Achterwaarts gericht,
lichaamslengte 76-105 cm:
1 positie (R)

Voorwaarts gericht,
Lichaamslengte 76-105 cm,
min. 15 maanden oud:
4 posities (1 tot 4)

Voorwaarts gericht, Lichaamslengte:
100-125 cm: 4 posities (1 tot 4)
126-150 cm: 1 positie (1)

Autostoeltje draaien

- Het autostoeltje heeft aan beide zijden van de zitschaal een draaihendel. Om het autostoeltje in gemonteerde staat te draaien gebruikt u de naar u toegekeerde draaihendel en draait u het autostoeltje in de achterwaarts of voorwaarts gerichte positie.
- De voorwaarts gerichte positie is alleen geschikt voor kinderen met een minimumleeftijd van 15 maanden en een minimale lengte van 76 cm. De achterwaarts gerichte positie is alleen geschikt voor kinderen met een lichaamslengte van 76 tot 105 cm en een maximaal gewicht van 18 kg.



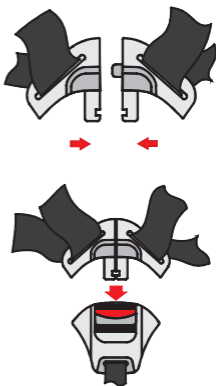
Gordel instellen

- Om de gordel los te maken, drukt u met één hand op de knop voor de gordelverstelling in het zitgedeelte. Houd het gordelslot met de andere hand vast en maak voorzichtig de geplaatste gordel wat losser.
- Trek aan het voorste verstelipje om de gordels strak te trekken. Let erop dat de gordels niet zijn gedraaid.



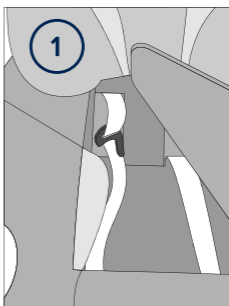
Gordel openen/sluiten

- Om de gordel te ontgrendelen, drukt u op de knop van het gordelslot, trekt u de beide gesptongen eruit en maakt deze van elkaar los.
- Om de gordel te vergrendelen, verbindt u eerst de beide gesptongen en steekt u deze samen in het gordelslot.



5-puntsgordel opbergen voor lengteklasse 100-150 cm

- Open de schoudevullingen bij de drukknopen en maak ze los van de haken, zodat u de schoudevullingen volledig van het autostoeltje kunt verwijderen.
- Open de bekleding aan de achterkant bij de drukknopen en klap deze naar beneden weg. Klap eventueel het onderste deel van de bekleding van de hoofdsteun opzij.
- Open het gordelsysteem en berg de schoudergordels inclusief gespen op in de bekleding (afb. 1).
- Klap het onderste deel van de bekleding van de hoofdsteun terug en klap de bekleding van de achterkant weer omhoog en sluit deze met de drukknopen.
- Verwijder het kussen van het gordelslot.
- Trek de bekleding in het zitgedeelte voorzichtig los, zodat u het gordelslot door de opening in de bekleding kunt halen.
- Berg het gordelslot op in de uitsparing in het zitgedeelte (afb. 2).
- Plaats de bekleding terug over het zitgedeelte en zorg ervoor dat de bekleding in de uitsparing zit.
- Bewaar de verwijderde kussens goed voor later gebruik.



Hoofdsteun instellen

- Maak de gordel los en trek aan de hendel voor het instellen van de hoofdsteun aan de achterzijde van het autostoeltje. Beweeg de hoofdsteun tot deze op de juiste hoogte vastklikt.
- Let erop dat de schoudergordels precies over de schouders van uw kind uit het autostoeltje moeten worden geleid.
- Laat de hendel los en controleer of de hoofdsteun is vastgeklikt.



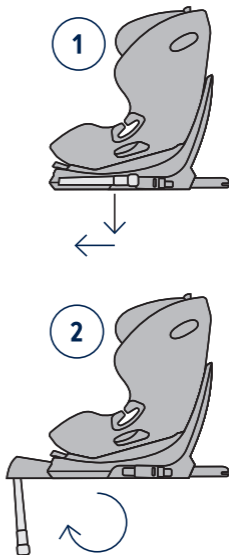
Beschermingen stootbescherming zijkant

- Aan beide zijden van het autostoeltje bevinden zich uitklapbare beschermingen voor de stootbescherming aan de zijkant.
- Klap steeds de bescherming uit die zich aan de zijde van de autodeur bevindt. De bescherming aan de binnenzijde hoeft niet te worden uitgeklapt.
- Om de bescherming in te klappen trekt u deze naar achteren en drukt u hem voorzichtig in.



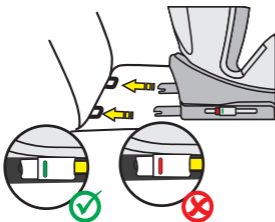
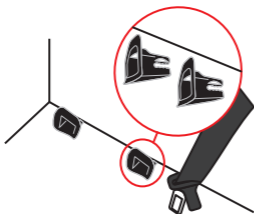
Steunpoot

- Klap de steunpoot onder het autostoeltje uit en schuif deze in de voorste uitsparing. Controleer of de steunpoot in de voorste uitsparing is vastgeklikt. Voor kinderen tot een lichaamslengte van 105 cm mag het autostoeltje uitsluitend worden gebruikt met een uitgeklapte Isofix-steunpoot in combinatie met de Isofix-connectoren.
- Trek de knop voor de hoogteverstelling van de steunpoot naar boven en schuif de telescoopsteunpoot uit. Zorg ervoor dat deze stabiel in de voertuimte van uw auto staat.
- Controleer of de indicator op de steunpoot groen is.
- Lengteklasse 100-150 cm: De steunpoot is niet nodig in deze lengteklasse. Klap de steunpoot in en schuif deze in de achterste uitsparing, zodat hij zich helemaal onder het autostoeltje bevindt.



Isofix-connectoren

- Schuif de inbrenghulpen door de gleuf tussen rugleuning en zitting in het kussen van de autostoel in de Isofix-houders.
- De platte zijde van de inbrenghulpen moet daarbij naar beneden zijn gericht. Deze stap is niet vereist als de auto al vast geïnstalleerde inbrenghulpen heeft.
- Druk de Isofix-connectorknoppen aan beide kanten in om de Isofix-connectoren in de lengte uit te schuiven.
- Steek de Isofix-connectoren in de inbrenghulpen tot ze hoorbaar vastklikken.
- Duw het autostoeltje stevig tegen de rugleuning van de stoel. Zorg ervoor dat beide Isofix-indicatoren groen worden.



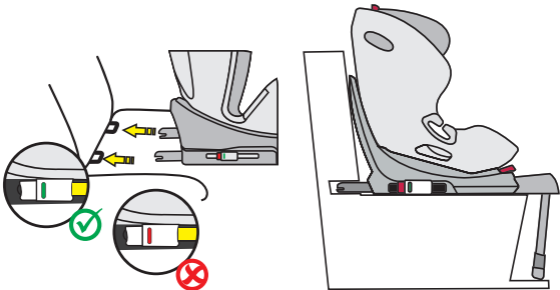
MONTAGE VAN HET AUTOSTOELTJE

1) Lengteklasse 76-105 cm, max. 18 kg, achterwaarts gericht



1. Stel het autostoeltje in de maximale ligpositie in en draai het zo dat het achterwaarts gericht staat in de zitpositie R.
2. Druk de Isofix-connectorknoppen aan beide kanten in om de Isofix-connectoren in de lengte uit te schuiven.
3. Klap de steunpoot uit op de hiervoor beschreven wijze.
4. Schuif de Isofix-connectoren naar de Isofix-houders op de stoel van de auto en laat ze vastklikken.
5. Duw het autostoeltje stevig tegen de rugleuning van de stoel. Zorg ervoor dat beide Isofix-indicatoren groen zijn.
6. Stel de hoogte van de steunpoot in en zorg ervoor dat deze stabiel in de voetruimte van uw auto staat.
7. Controleer of de indicator op de steunpoot groen is geworden.
8. Om uw kind comfortabel in het zijje te plaatsen, draait u het autostoeltje in de richting van de autodeur.
9. Maak de gordelgesp van het autostoeltje los en leg de gordels aan de buitenkant van het autostoeltje.
10. Plaats uw kind in het autostoeltje.
11. Stel de hoogte van de hoofdsteun in zoals eerder is beschreven.
12. Sluit de gordelgesp weer tot u een klik hoort.
13. Trek aan het voorste verstellicje om de gordels strak te trekken. Let erop dat de gordels niet zijn gedraaid.
14. Draai het autostoeltje naar de achterwaarts gerichte positie. Controleer of het autostoeltje in deze positie is vastgeklikt.

2) Klasse 76–105 cm, min. 15 maanden, max. 18 kg, voorwaarts gericht

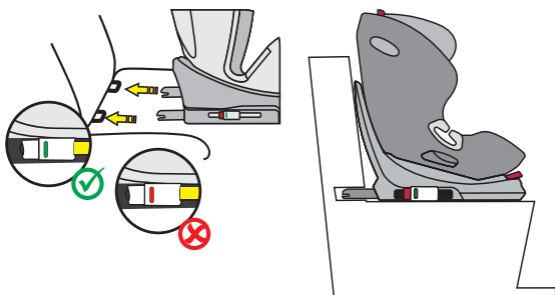


BELANGRIJK: GEBRUIK HET AUTOSTOELTJE NIET IN DE RIJRICHTING ALS HET KIND JONGER IS DAN 15 MAANDEN.

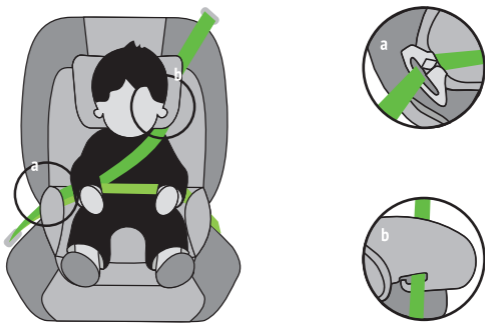
1. Druk de Isofix-connectorknoppen aan beide kanten in om de Isofix-connectoren in de lengte uit te schuiven.
2. Klap de steunpoot uit op de hiervoor beschreven wijze.
3. Schuif de Isofix-connectoren naar de Isofix-houders op de stoel van de auto en laat ze vastklikken.
4. Duw het autostoeltje stevig tegen de rugleuning van de stoel. Zorg ervoor dat beide Isofix-indicatoren groen worden.
5. Stel de hoogte van de steunpoot in en zorg ervoor dat deze stabiel in de voertruimte van uw auto staat.
6. Controleer of de indicator op de steunpoot groen is.
7. Het autostoeltje heeft vier instelbare zitposities in de rijrichting.
8. Om uw kind comfortabel in het zitje te plaatsen, draait u het autostoeltje in de richting van de autodeur.
9. Maak de gordelgesp van het autostoeltje los en leg de gordels aan de buitenkant van het autostoeltje.
10. Plaats uw kind in het autostoeltje.
11. Stel de hoogte van de hoofdsteun in zoals eerder is beschreven.
12. Sluit de gordelgesp weer tot u een klik hoort.
13. Trek aan het voorste verstellijpje om de gordels strak te trekken. Let erop dat de gordels niet zijn gedraaid.
14. Draai het autostoeltje naar de voorwaarts gerichte positie. Controleer of het autostoeltje in deze positie is vastgeklikt.

MONTAGE VAN HET AUTOSTOELTJE

3) Lengteklasse 100-150 cm, voorwaarts gericht



1. Klap eerst de steunpoot in en schuif deze helemaal in. De steunpoot is niet nodig in deze lengteklasse.
2. De 5-puntsgordel van het autostoeltje moet worden opgeborgen zoals eerder beschreven. Deze is niet nodig in deze lengteklasse.
3. Druk de Isofix-connectorknoppen aan beide kanten in om de Isofix-connectoren in de lengte uit te schuiven.
4. Schuif de Isofix-connectoren naar de Isofix-houders op de autozitting en laat ze vastklikken.
5. Duw het autostoeltje stevig tegen de rugleuning van de stoel. Zorg ervoor dat beide Isofix-indicatoren groen worden.
6. Haal de diagonale gordel van de 3-puntsgordel van de auto door de diagonale gordelgeleiding aan de hoofdsteun van het autostoeltje.
7. Haal de heupgordel van de 3-puntsgordel van de auto door de eerste heupgordelgeleiding in het zitgedeelte van het autostoeltje.
8. Om uw kind comfortabel in het zitje te plaatsen, draait u het autostoeltje in de richting van de autodeur.
9. Plaats uw kind in het autostoeltje.



10. Stel de hoogte van de hoofdsteun zo in dat het hoofd van het kind volledig in de hoofdsteun rust en de diagonale gordel door de gordelgeleiding ter hoogte van de schouders van het kind naar buiten komt.
11. Draai het autostoeltje naar de voorwaarts gerichte positie. Controleer of het autostoeltje in deze positie is vastgeklikt.
12. Sluit de gordelgesp van de 3-puntsgordel tot u een klik hoort.
13. Zorg ervoor dat zowel de diagonale gordel als de heupgordel door de tweede heupgordelgeleider van het autostoeltje lopen, die naar het gordelslot van de auto is gericht.
14. Trek aan de diagonale gordel om deze strak te trekken. Let erop dat de gordels niet zijn gedraaid.
15. De autostoel heeft de volgende verstelbare zitposities in de rijrichting: 100-125 cm: 4 posities (1 tot 4); 126-150 cm: 1 positie (1).

Montage zonder Isofix:

Als alternatief kan het autostoeltje in de lengteklasse 100–150 ook alleen met de 3-puntsgordel worden gemonteerd. Een verbinding met de Isofix-connectoren is niet absoluut noodzakelijk, maar wordt wel aanbevolen.

REINIGING

Om uw autostoeltje lang te kunnen gebruiken, mag u voor de reiniging van het autostoeltje geen oplosmiddelen, schurende middelen of agressieve reinigingsmiddelen gebruiken. Controleer na elke wasbeurt de bestendigheid van de stof en de naden. Bij het wassen van de stof moeten de aanwijzingen op het etiket (zie hieronder) worden opgevolgd.



Wassen op 30 °C,
programma voor fijne was



NIET
strijken



NIET
bleken



NIET
chemisch reinigen



Trommeldrogen op lage
temperatuur

ONDERHOUD

Controleer het product regelmatig op mogelijke schade. Bij schade mag het autostoeltje niet meer worden gebruikt en moet het buiten het bereik van kinderen worden bewaard.

Neem bij vragen en problemen contact op met de
Osann klantenservice via +49 (0) 7731/970077.



Gracias por elegir nuestro asiento infantil Niki.

Si necesita ayuda con este producto, diríjase a nuestro servicio de atención al cliente.

USO

- Este producto es adecuado para niños con una altura de 76 a 150 cm.
- **La instalación a contramarcha para niños de 76 a 105 cm se realiza mediante conectores Isofix y el pie de apoyo.** Se sujeta al niño con el cinturón de 5 puntos del asiento infantil abrochado.
- **Instalación en el sentido de la marcha para niños de 76 a 105 cm de altura y edad mínima de 15 meses** se realiza mediante conectores Isofix y el pie de apoyo. Se sujeta al niño con el cinturón de 5 puntos del asiento infantil abrochado.
- **La instalación en el sentido de la marcha para niños de 100 a 150 cm de altura** se realiza con la ayuda de los conectores Isofix. El pie de apoyo no es necesario en esta clase de tamaño. La sujeción del niño se lleva a cabo con el cinturón de 3 puntos del automóvil. Como alternativa, el asiento infantil en la clase de estatura 100–150 también puede montarse solo con el cinturón de 3 puntos. La conexión con los conectores Isofix no es obligatoria, pero se recomienda.

IMPORTANTE

NO UTILICE EL ASIENTO INFANTIL PARA AUTOMÓVIL EN EL SENTIDO DE LA MARCHA HASTA QUE EL NIÑO CUMPLA 15 MESES.

¡PELIGRO EXTREMO!

Se recomienda instalar el asiento infantil en el asiento trasero del vehículo. En el caso de la clase de estatura 76 a 105 cm, NO fije el asiento infantil a contramarcha en el asiento delantero donde exista un airbag, a menos que el airbag se pueda desactivar. Para más información, consulte el manual de instrucciones del vehículo.

NOTA (76-105 cm):

Este es un sistema de retención infantil i-Size. Está homologado según el Reglamento nº 129 para su uso en asientos de vehículos "compatibles con i-Size", tal y como especifica el fabricante del vehículo en su manual de instrucciones. En caso de duda, póngase en contacto con el fabricante del sistema de retención infantil o con el concesionario.

NOTA (100-150cm):

Se trata de un asiento infantil optimizado i-Size. Está homologado según el Reglamento nº 129 para su uso principalmente en las "plazas de asiento i-Size", tal y como especifican los fabricantes de vehículos en el manual de instrucciones. En caso de duda, póngase en contacto con el fabricante del sistema de retención infantil mejorado o con el concesionario.



1. Solo si el airbag puede desactivarse, si los conectores Isofix están presentes y el asiento es reconocido como compatible con i-Size en el manual del vehículo.
2. Solo si los conectores Isofix están presentes y el asiento es reconocido como compatible con i-Size en el manual del coche.

La siguiente tabla proporciona información sobre los dispositivos y métodos de fijación:

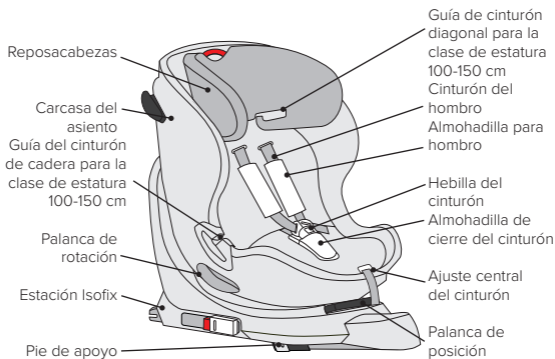
Clase de tamaño	Sentido de montaje	Instalación	Tipo	Protección del niño
76–105 cm	A contra-marcha	Conectores Isofix y pie de apoyo	i-Size Universal Isofix	Cinturón de 5 puntos del asiento infantil
76–105 cm	En el sentido de la marcha	Conectores Isofix y pie de apoyo	i-Size Universal Isofix	Cinturón de 5 puntos del asiento infantil
100-150 cm	En el sentido de la marcha	Conectores Isofix y cinturón de seguridad de 3 puntos	Asiento elevador i-Size	Cinturón de 3 puntos del coche
100-150 cm	En el sentido de la marcha	Cinturón de 3 puntos del coche	Asiento elevador i-Size	Cinturón de 3 puntos del coche

ADVERTENCIA

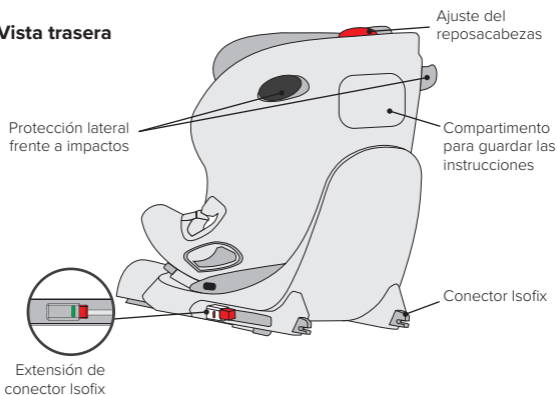
- Lea atentamente estas instrucciones antes de utilizarlo para garantizar la seguridad de su hijo. Conserve estas instrucciones. El incumplimiento de las instrucciones de este manual puede resultar en lesiones graves para su hijo.
- El asiento infantil puede utilizarse con el sistema propio de cinturones de 5 puntos solo para niños de menos de 18 kg de peso y 105 cm de altura.
- El asiento infantil NO puede utilizarse con el sistema de cinturón de 5 puntos para niños con un peso corporal superior a 18 kg y una altura superior a 105 cm.
- El asiento infantil puede instalarse orientado en el sentido de la marcha y a contramarcha utilizando los conectores Isofix y el pie de apoyo. Para su uso con un soporte, la altura máxima es de 105 cm y el peso máximo es de 18 kg. Importante: No instalar en el sentido de la marcha antes de que el niño cumpla 15 meses.
- Para la instalación Isofix: Asegúrese de leer el manual del fabricante del vehículo.
- No utilice puntos de contacto de carga distintos a los descritos en las instrucciones y marcados en el sistema de retención infantil.
- No utilice este asiento infantil en casa. Este ha sido diseñado exclusivamente para usar en un coche.
- Nunca deje a su hijo sin vigilancia en el asiento.
- No coloque el asiento infantil a contramarcha en un asiento delantero con el airbag activado. Esto puede provocar lesiones graves o la muerte.
- El asiento infantil debe sustituirse si ha sido sometido a cargas pesadas en caso de un accidente.
- Por razones de seguridad, el asiento infantil debe estar fijado al vehículo aunque no haya ningún niño en el asiento infantil.
- Asegúrese siempre de que todas las correas que sujetan el asiento infantil al vehículo estén bien apretadas y que todos los cinturones que sujetan al niño estén adaptados al cuerpo del niño. Asegúrese también de que los cinturones no estén retorcidos.
- El equipaje u otros artículos que puedan causar lesiones en caso de colisión deben estar debidamente asegurados.
- Los objetos rígidos y las piezas de plástico de un sistema de retención de niños se deben colocar e instalar de forma que no puedan quedar atrapados por un asiento móvil o una puerta del vehículo.
- Es importante que los cinturones bien asentados aseguren firmemente la pelvis del niño. Para evitar caídas, su hijo debe tener siempre puesto el cinturón de seguridad.
- Es peligroso realizar cambios o adiciones al producto sin el consentimiento de la autoridad responsable. El incumplimiento de las instrucciones de instalación del fabricante del sistema de retención infantil también conlleva riesgos para la seguridad de su hijo.
- Este asiento infantil está diseñado para niños con una altura máxima de 150 cm. Nunca sobrecargue el asiento infantil llevando más de un niño o cargas adicionales en él.
- El sistema de retención infantil no debe utilizarse sin la funda del asiento.
- La funda del asiento no debe sustituirse por otra que no sea la recomendada por el fabricante, esta es una parte integral del sistema de retención.

PIEZAS DEL ASIENTO

Vista frontal



Vista trasera



USO DEL ASIENTO INFANTIL PARA AUTOMÓVIL

Ajuste del ángulo de inclinación del asiento infantil para automóvil

- Utilice una mano para accionar la palanca de ajuste del ángulo en la parte delantera inferior de la carcasa del asiento.
- Con la otra mano, sostenga la carcasa del asiento y ajuste el ángulo.

El asiento se puede colocar de las siguientes maneras:

(Por favor, tenga en cuenta la etiqueta del asiento infantil)

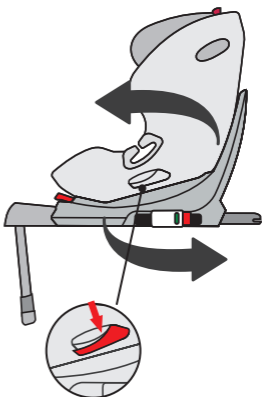
A contramarcha,
estatura 76-105 cm:
1 posición (R)

En el sentido de la marcha,
estatura 76-105 cm,
edad mín. 15 meses:
4 posiciones (1 a 4)

En el sentido de la marcha, Estatura:
100-125 cm: 4 posiciones (1 a 4)
126-150 cm: 1 posición (1)

Rotación del asiento infantil

- El asiento infantil dispone de una palanca de rotación a ambos lados de la carcasa del asiento. Para girar el asiento infantil cuando está instalado, accione la palanca de rotación que tiene delante y gire el asiento infantil hasta que esté orientado en el sentido de la marcha o a contramarcha.
- La posición en el sentido de la marcha es adecuada solo para niños con una edad mínima de 15 meses y una altura mínima de 76 cm. La posición a contramarcha está diseñada para niños de 76 a 105 cm de altura y un peso máximo de 18 kg.



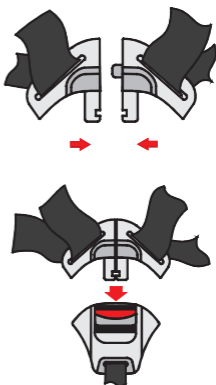
Ajustar el cinturón

- Para soltar el cinturón, presione el botón de ajuste del cinturón de la zona del asiento con una mano. Sujete la hebilla del cinturón con la otra mano y afloje con cuidado las correas que lo sujetan.
- Tire de la lengüeta de ajuste frontal para apretar los cinturones. Asegúrese de que las correas no estén retorcidas.



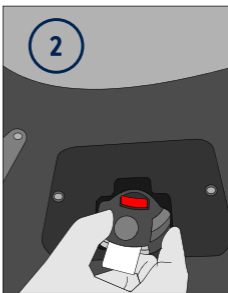
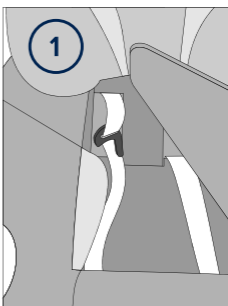
Abrochar/desabrochar el cinturón

- Para desabrochar el cinturón, pulse el botón de la hebilla del mismo, saque las lengüetas de la hebilla y sepárelas.
- Para abrochar el cinturón, primero conecte las dos lengüetas de la hebilla del cinturón de seguridad e insértelas en la hebilla.



Arnés de 5 puntos de anclaje para la clase de estatura 100-150 cm

- Abra las hombreras por sus botones de presión y desenróquelas de sus ganchos para poder retirar completamente las hombreras del asiento infantil.
- Abra la funda en la zona trasera desbrochando los botones y pliéguela hacia abajo. Doble también la parte inferior de la funda del reposacabezas hacia un lado.
- Abra el sistema de arnés y guarde las correas de los hombros, incluidas las hebillas, en el hueco (fig. 1).
- Doble la parte inferior de la funda del reposacabezas, vuelva a doblar la funda del respaldo y ciérrela con sus botones de presión.
- Retire la almohadilla de la hebilla del cinturón de seguridad.
- Retire con cuidado la cubierta de la zona del asiento para poder pasar la hebilla del cinturón de seguridad a través de la abertura de la cubierta del asiento.
- Guarde la hebilla del cinturón de seguridad en el hueco de la zona del asiento (fig. 2).
- Vuelva a colocar la funda sobre la zona del asiento, asegurándose de que la esta se sitúa en su muesca.
- Guarde las almohadillas retiradas en un lugar seguro para su uso posterior.



Ajustar el reposacabezas

- Afloje el cinturón y tire de la palanca de ajuste del reposacabezas situada en el respaldo del asiento infantil. Mueva el reposacabezas hasta que encaje a la altura correcta.
- Asegúrese de que las correas de los hombros salgan del asiento infantil justo por encima de los hombros de su hijo.
- Suelte la palanca y asegúrese de que el reposacabezas esté encajado.



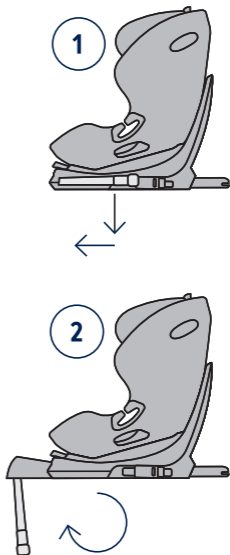
Protectores contra impactos laterales

- A ambos lados del asiento infantil se encuentran instalados protectores contra impactos laterales desplegable.
- Por favor, despliegue el protector situado en el lado de la puerta del coche en cada caso. El protector hacia el interior no tiene que desplegarse.
- Para plegar el protector, tire de él hacia atrás y empújelo suavemente.



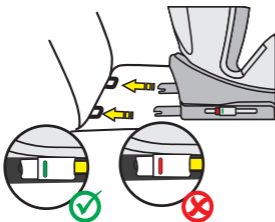
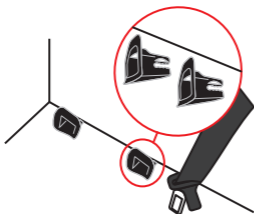
Pie de apoyo

- Extienda el pie de apoyo debajo del asiento infantil y deslícelo a la muesca delantera. Asegúrese de que el pie de apoyo quede encajado en la muesca delantera. Para niños con una estatura de hasta 105 cm, el asiento infantil para el automóvil puede utilizarse solo con el pie de apoyo Isofix extendido junto con los conectores Isofix.
- Tire hacia arriba de la perilla de ajuste de altura del pie de apoyo y extienda el pie de apoyo telescópico. Asegúrese de que esté completamente asentado en el espacio para los pies de su coche.
- Asegúrese de que el indicador del pie de apoyo esté en verde.
- Clase de estatura 100-150 cm: El soporte no es necesario en esta clase de estatura. Por favor, pliegue el soporte y empújelo en la muesca trasera para que se sitúe por completo debajo del asiento infantil.



Conectores Isofix

- Deslice los dispositivos de inserción a través de la ranura entre el respaldo y el asiento en la tapicería del asiento infantil en los soportes Isofix.
- El lado plano de los dispositivos de inserción debe estar orientado hacia abajo. Este paso no resulta necesario si el vehículo ya dispone de dispositivos de inserción fijos.
- Pulse los dos botones laterales del conector Isofix para ampliar la longitud de los conectores Isofix.
- Deslice los conectores Isofix en los dispositivos de inserción hasta que encajen de forma audible.
- Empuje el asiento infantil firmemente contra el respaldo del asiento de coche. Asegúrese de que ambos indicadores Isofix cambien a verde.



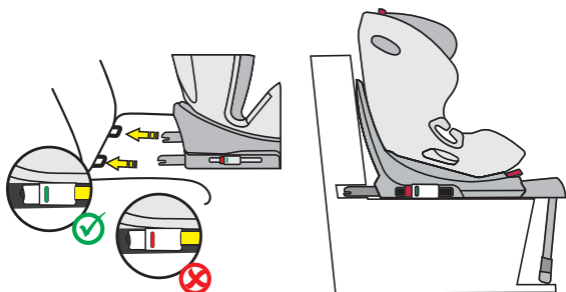
INSTALACIÓN DEL ASIENTO INFANTIL PARA AUTOMÓVIL

1) Clase de estatura 76-105 cm, máx. 18 kg, a contramarcha



1. Coloque el asiento infantil en la posición de reclinación máxima y gírelo de modo que apunte a la posición R de asiento a contramarcha.
2. Pulse los dos botones laterales del conector Isofix para ampliar la longitud de los conectores Isofix.
3. Despliegue el pie de apoyo como se ha descrito anteriormente.
4. Pase los soportes Isofix por los conectores Isofix del asiento del coche y en-cájelos.
5. Empuje el asiento infantil firmemente contra el respaldo del asiento de coche. Asegúrese de que ambos indicadores Isofix estén en verde.
6. Ajuste la altura del pie de apoyo y asegúrese de que esté completamente asentado en el espacio para los pies de su coche.
7. Asegúrese de que el indicador del pie de apoyo cambie a verde.
8. Para sentar cómodamente a su hijo, gire el asiento infantil hacia la puerta del automóvil.
9. Suelte la hebilla del asiento infantil y coloque los cinturones en la parte exterior del asiento.
10. Coloque al niño en el asiento infantil.
11. Ajuste la altura del reposacabezas como se ha descrito anteriormente.
12. Cierre de nuevo la hebilla del cinturón hasta que encaje de forma audible.
13. Tire de la lengüeta de ajuste frontal para apretar los cinturones. Asegúrese de que las correas no estén retorcidas.
14. Gire el asiento a la posición a contramarcha. Compruebe que el asiento infantil esté bloqueado en esta posición.

**2) Clase de altura 76-105 cm, mín. 15 meses, máx. 18 kg,
en el sentido de la marcha**

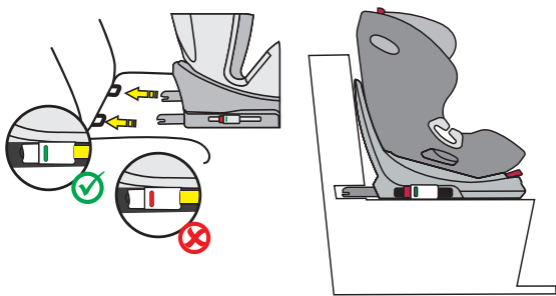


IMPORTANTE: NO UTILICE EL ASIENTO INFANTIL EN EL SENTIDO DE LA MARCHA, SI EL NIÑO AÚN NO HA CUMPLIDO 15 MESES.

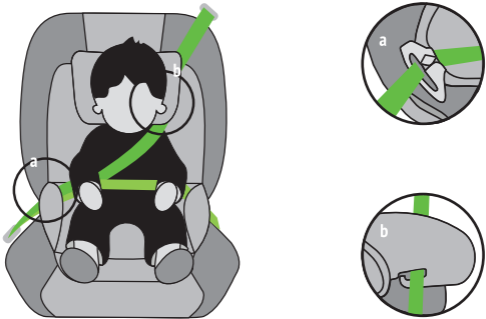
1. Pulse los dos botones laterales del conector Isofix para ampliar la longitud de los conectores Isofix.
2. Despliegue el pie de apoyo como se ha descrito anteriormente.
3. Pase los soportes Isofix por los conectores Isofix del asiento del coche y en-cájelos.
4. Empuje el asiento infantil firmemente contra el respaldo del asiento de coche. Asegúrese de que ambos indicadores Isofix cambien a verde.
5. Ajuste la altura del pie de apoyo y asegúrese de que esté completamente asentado en el espacio para los pies de tu coche.
6. Asegúrese de que el indicador del pie de apoyo esté en verde.
7. El asiento infantil tiene cuatro posiciones de asiento ajustables en el sentido de la marcha.
8. Para sentar cómodamente a su hijo, gire el asiento infantil hacia la puerta del automóvil.
9. Suelte la hebilla del asiento infantil y coloque los cinturones en la parte exterior del asiento.
10. Coloque al niño en el asiento infantil.
11. Ajuste la altura del reposacabezas como se ha descrito anteriormente.
12. Cierre de nuevo la hebilla del cinturón hasta que encaje de forma audible.
13. Tire de la lengüeta de ajuste frontal para apretar los cinturones. Asegúrese de que las correas no estén retorcidas.
14. Gire el asiento a la posición en el sentido de la marcha. Compruebe que el asiento infantil esté bloqueado en esta posición.

INSTALACIÓN DEL ASIENTO INFANTIL PARA AUTOMÓVIL

3) Clase de estatura 100-150 cm, en el sentido de la marcha



1. Primero pliegue el soporte y retráigalo completamente. El soporte no es necesario en esta clase de estatura.
2. El cinturón de 5 puntos del asiento infantil para el automóvil debe guardarse como se ha descrito anteriormente. No es necesario en esta clase de tamaño.
3. Pulse los dos botones laterales del conector Isofix para ampliar la longitud de los conectores Isofix.
4. Pase los conectores Isofix por los soportes ISOFIX del asiento del coche y encájelos en su sitio.
5. Empuje el asiento infantil firmemente contra el respaldo del asiento de coche. Asegúrese de que ambos indicadores Isofix cambien a verde.
6. Pase el cinturón diagonal del cinturón de 3 puntos del automóvil por la guía del cinturón diagonal del reposacabezas del asiento infantil para el automóvil.
7. Pase el cinturón de cadera del cinturón de 3 puntos del automóvil a través de la primera guía del cinturón de cadera en la zona del asiento del niño.
8. Para sentar cómodamente a su hijo, gire el asiento infantil hacia la puerta del automóvil.
9. Coloque al niño en el asiento infantil.



10. Ajuste la altura del reposacabezas de manera que la cabeza del niño quede completamente dentro del reposacabezas y el cinturón diagonal salga por la guía del cinturón a la altura de los hombros del niño.
11. Gire el asiento a la posición en el sentido de la marcha. Compruebe que el asiento infantil esté bloqueado en esta posición.
12. Cierre la hebilla del cinturón de 3 puntos hasta que oiga un clic.
13. Asegúrese de que tanto el cinturón diagonal como el cinturón de cadera pasen por la segunda guía del cinturón de cadera del asiento infantil, que está orientada hacia la hebilla del cinturón de seguridad del automóvil.
14. Tire de la correa diagonal para apretarla firmemente. Asegúrese de que las correas no estén retorcidas.
15. La silla de auto para niños tiene las siguientes posiciones de asiento ajustables en el sentido de la marcha: 100-125 cm: 4 posiciones (1 a 4); 126-150 cm: 1 posición (1).

Instalación sin Isofix:

Como alternativa, el asiento infantil para automóvil para niños de la clase de estatura 100-150 cm también puede instalarse solo con el cinturón de 3 puntos. La conexión con los conectores Isofix no es obligatoria, pero se recomienda.

LIMPIEZA

Para garantizar una larga vida útil de su asiento infantil, no utilice disolventes ni productos de limpieza abrasivos o agresivos para limpiarlo. Compruebe la resistencia del tejido y de las costuras después de cada lavado. Cuando lave la tela, siga cuidadosamente las instrucciones de la etiqueta (véase a continuación).



Lavar a 30 °C, lavado delicado



NO planchar



NO utilizar lejía



NO limpiar en seco

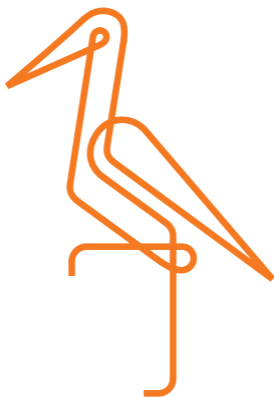


Secado en tambor a baja temperatura

MANTENIMIENTO

Compruebe regularmente el estado del producto para comprobar si está dañado. En caso de daños, el asiento infantil no debe seguir utilizándose y debe guardarse fuera del alcance de los niños.

Si tiene alguna duda o problema, póngase en contacto con el **servicio de atención al cliente de Osann en el +49 (0) 7731/970077.**



Děkujeme, že jste si vybrali naši dětskou autosedačku Niki. Pokud potřebujete s tímto produktem pomoci, kontaktujte prosím náš zákaznický servis.

POUŽITÍ

- Tento výrobek je vhodný pro děti s výškou 76 až 150 cm.
- **Instalace proti směru jízdy od 76 do 105 cm výšky se provádí pomocí Isofix konektorů a stojanu.** Dítě se připoutává 5bodovým pásem dětské autosedačky.
- **Instalace s orientací ve směru jízdy pro výšku od 76 do 105 cm a za podmínky věku nejméně 15 měsíců** se provádí pomocí konektorů Isofix a opěrné patky. Dítě se připoutává 5bodovým pásem dětské autosedačky.
- **Čelní instalace od 100 do 150 cm výšky** se provádí pomocí konektorů Isofix. Stojan není v této velikostní třídě vyžadován. Dítě je připoutáno 3bodovým bezpečnostním pásem auta. Alternativně lze dětskou autosedačku ve velikostní třídě 100–150 cm nasadit také pouze 3bodovým pásem. Spojení s konektory Isofix není nezbytně nutné, ale doporučuje se.

DŮLEŽITÉ

NEPOUŽÍVEJTE DĚTSKOU AUTOSEDAČKU VE SMĚRU JÍZDY, DOKUD VĚK DÍTĚTE NEPŘESÁHNE 15 MĚSÍCŮ.

EXTRÉMNÍ NEBEZPEČÍ

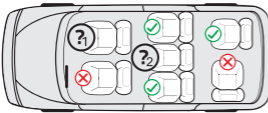
Doporučuje se instalovat dětskou autosedačku na zadním sedadle vozidla. NEUPEVNŮJTE dětskou autosedačku pro použití zády ke směru jízdy ve velikostní třídě 76 až 105 cm na přední sedadlo, kde je airbag. Pokud nelze airbag deaktivovat. Přečtěte si prosím v této souvislosti návod k obsluze vozidla.

POZNÁMKA (76-105 cm):

Jedná se o dětský zádržný systém i-Size. Je schválena podle předpisu č. 129 pro použití na sedadlech vozidel kompatibilních s „i-Size“, jak je uvedeno výrobcem vozidla v návodu k obsluze vozidla. V případě pochybností se obraťte na výrobce dětského zádržného systému nebo na prodejce.

POZNÁMKA (100-150 cm):

Jedná se o optimalizovanou dětskou sedačku i-Size. Je schválen podle předpisu č. 129 pro použití především na „sedadlech i-Size“, jak je uvedeno v návodu k obsluze vozidla od výrobce. V případě pochybností se obraťte na výrobce prodlouženého dětského zádržného systému nebo na prodejce.



1. Pouze pokud lze airbag deaktivovat, jsou k dispozici konektory Isofix a sedadlo je v příručce k automobilu uvedeno jako kompatibilní s řadou i-Size.
2. Pouze pokud jsou k dispozici konektory Isofix a sedadlo je v příručce k automobilu uvedeno jako kompatibilní s řadou i-Size.

Následující tabulka obsahuje informace o připevňovacích prvcích a metodách:

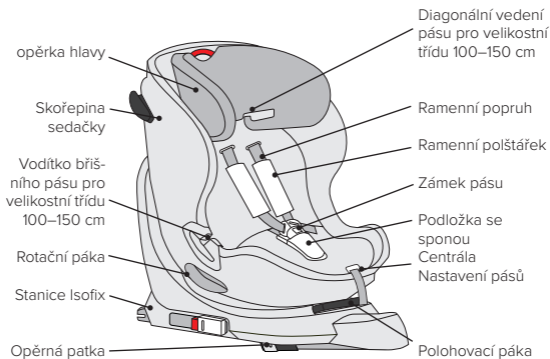
Výšková kategorie	Směr montáže	Instalace	Typ	Jištění dítěte
76–105 cm	zpět-orientované	Konektory Isofix a opěrná patka	i-Size univerzální Isofix	5bodový pás dětské auto-sedačky
76–105 cm	Čelně orientované	Konektory Isofix a opěrná patka	i-Size univerzální Isofix	5bodový pás dětské auto-sedačky
100–150 cm	Čelně orientované	Isofix konektory a 3bodový pás auta	podsedák i-Size	3bodový pás auta
100–150 cm	Čelně orientované	3bodový pás auta	podsedák i-Size	3bodový pás auta

VAROVÁNÍ

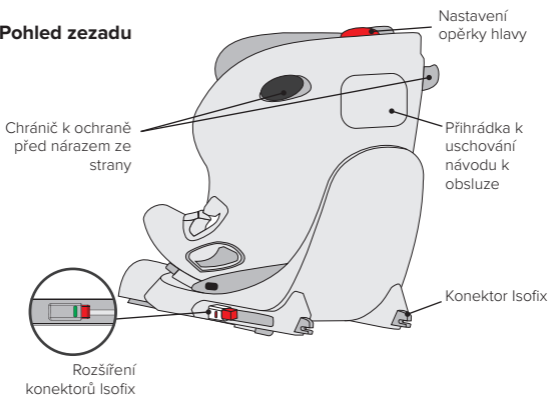
- Pro zajištění bezpečnosti svého dítěte si před použitím pečlivě přečtete tento návod. Návod si uschovejte. Nedodržení pokynů v této příručce může způsobit vážná zranění vašeho dítěte.
- Dětská sedačka se může používat s vlastním 5bodovým pásovým systémem jen pro děti s hmotností méně než 18 kg a výškou do 105 cm.
- Dětská sedačka se NEMŮŽE používat s 5bodovým pásovým systémem pro děti s hmotností více než 18 kg a výškou přes 105 cm.
- Dětská sedačka může být namontována s konektory Isofix a opěrnou patkou proti směru jízdy i ve směru jízdy. Pro použití se stojanem je maximální výška 105 cm a maximální hmotnost 18 kg. Důležité: Nemontujte ve směru jízdy, pokud věk dítěte ještě nepřesáhl 15 měsíců.
- Pro montáž Isofix: Nezapomeňte si přečíst příručku výrobce automobilu.
- Nepoužívejte žádné jiné nosné dotykové body než ty, které jsou popsány v návodu a jsou vyznačeny v dětském zádržném systému.
- Nepoužívejte tuto dětskou autosedačku doma. Byla totiž navržena výhradně k použití v autě.
- Nikdy nenechávejte své dítě v sedačce bez dozoru.
- Neumísťujte dětskou autosedačku proti směru jízdy na přední sedadlo s aktivovaným airbagem. Může to mít za následek těžká poranění nebo usmrcení.
- Dětskou sedačku musíte vyměnit, pokud byla při nehodě vystavena silnému namáhání.
- Z bezpečnostních důvodů musí být dětská autosedačka ve vozidle připevněna také tehdy, když v dětské autosedačce nesedí žádné dítě.
- Vždy se ujistěte, že všechny pásy, které drží dětskou autosedačku ve vozidle, jsou upevněny, a že všechny pásy, jež zadržují dítě, jsou přizpůsobeny tělu dítěte. Kromě toho se ujistěte, že pásy nejsou překrouceny.
- Zavazadla nebo jiné předměty, které by mohly způsobit zranění v případě nárazu, musí být řádně zajištěny.
- Pevné předměty a plastové části dětského zádržného systému musí být umístěny a instalovány tak, aby nemohly být zachyceny pohyblivým sedadlem nebo dveřmi vozidla.
- Je důležité, aby hluboko umístěné pásy pevně fixovaly pánev dítěte. Aby se předešlo riziku pádu, mělo by být vaše dítě vždy připoutáno.
- Je nebezpečné provádět změny nebo dodatečné úpravy na výrobku bez souhlasu příslušného úřadu. Nedodržení pokynů pro instalaci od výrobce dětského zádržného systému je rovněž nebezpečné pro bezpečnost vašeho dítěte.
- Tato dětská sedačka byla navržena pro děti s maximální výškou 150 cm. Nikdy nepřetěžujte dětskou sedačku přepravou více než jednoho dítěte nebo dalších nákladů.
- Dětské zádržné zařízení se nesmí používat bez potahu sedačky.
- Potah sedačky nesmí být nahrazen jiným než tím, který doporučuje výrobce, protože tento potah sedačky je nedílnou součástí zádržného systému.

ČÁSTI SEDAČKY

Čelní pohled



Pohled zezadu



POUŽITÍ DĚTSKÉ AUTOSEDAČKY

Nastavení úhlu sklonu dětské autosedačky

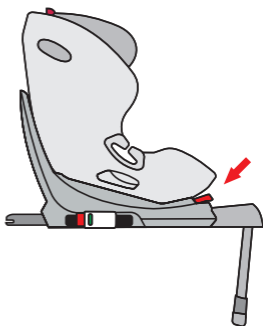
- Jednou rukou aktivujte páčku pro nastavení úhlu na spodní přední straně skořepiny sedačky.
- Druhou rukou držte skořepinu sedačky a upravte úhel.

Možné jsou následující pozice sedačky:
(podívejte se prosím na štítek na dětské sedačce)

Orientace proti směru jízdy,
Výška 76–105 cm:
1 pozice (R)

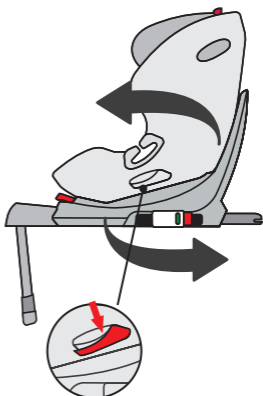
Orientace ve směru jízdy,
tělesná výška 76–105 cm,
min. věk 15 měsíců:
4 pozice (1 až 4)

Orientace ve směru jízdy, Výška:
100–125 cm: 4 pozice (1 až 4)
126–150 cm: 1 pozice (I)



Otáčení dětské autosedačky

- Dětská autosedačka je na obou stranách skořepiny sedačky vybavena rotační pákou. Když chcete dětskou autosedačkou otáčet v namontovaném stavu, použijte rotační páku obrácenou směrem k vám a otočte dětskou autosedačku do polohy proti směru jízdy, resp. po směru jízdy.
- Pozice s orientací ve směru jízdy je vhodná jenom pro děti ve věku nejméně 15 měsíců a s minimální výškou 76 cm. Poloha proti směru jízdy je určena pro děti vysoké 76 až 105 cm a maximální hmotnost 18 kg.



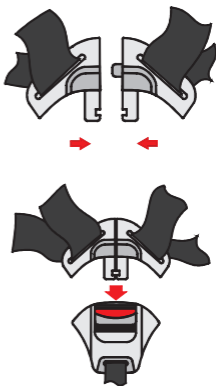
Nastavení pásu

- Chcete-li pás uvolnit, jednou rukou stiskněte tlačítko seřízení pásu v oblasti sedadla. Zámek pásu jednou rukou držte a opatrně uvolněte upevněné pásy.
- Zatáhněte za přední seřizovací sponu, abyste napnuli pásy. Dbejte na to, aby pásy nebyly překroucené.



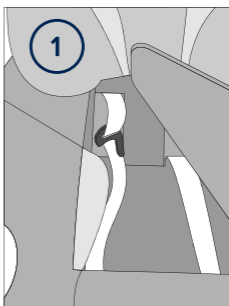
Otevření/uzavření pásu

- Chcete-li pás otevřít, stiskněte knoflík zámku pásu, odtáhněte jazýčky přezky od sebe a rozpojte je.
- Chcete-li pás uzavřít, nejprve spojte oba jazýčky přezky a poté je spolu vsuňte do zámku pásu.



Skládací 5bodový pás pro velikostní třídu 100–150 cm

- Otevřete ramenní vycpávky pomocí jejich patentek a vytáhněte je z háčků, abyste mohli ramenní vycpávky zcela vyjmout z dětské sedačky.
- Otevřete kryt v zadní části pomocí druků a sklopte jej dolů. Sklopte také spodní část potahu opěrky hlavy na stranu.
- Otevřete pásový systém a uložte ramenní pásy a přezky do vybrání (obr. 1).
- Sklopte spodní část potahu opěrky hlavy a kryt zádové části opět nahoru a zavřete druky.
- Odstraňte podložku přezky.
- Opatrně stáhněte potah v oblasti sedadla, abyste mohli protáhnout zámek pásu otvorem v potahu sedadla.
- Uložte zámek pásu do vybrání v sedací části (obr. 2).
- Nasadte kryt zpět na sedací plochu a ujistěte se, že je kryt ve svém zářezu.
- Vyjmuté polštáře uschovejte pro budoucí použití.



Nastavení opěrky hlavy

- Povolte pás a zatáhněte páčku pro nastavení opěrky hlavy na zadní straně dětské autosedačky. Posouvejte opěrku hlavy a ve správné výšce ji zacvakněte.
- Dbejte na to, aby byly ramenní pásy vedeny z dětské autosedačky těsně nad rameny dítěte.
- Uvolněte páčku a ujistěte se, že opěrka hlavy zacvakla.



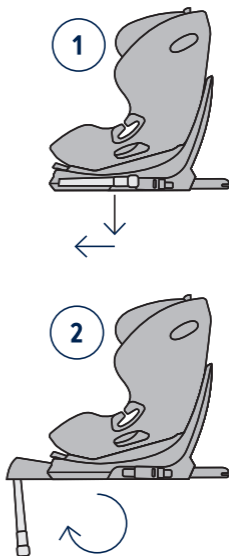
Chrániče k ochraně před nárazem ze strany

- Po obou stranách dětské autosedačky se nachází vyklápěcí chrániče k ochraně před nárazem ze strany.
- Vyklopte prosím pokaždé ten chránič, který se nachází na straně dveří auta. Chránič nacházející se na straně ukazující dovnitř nemusíte vyklápat.
- Chcete-li chránič zaklopit, potáhněte jej dozadu a opatrně jej vmáčkněte dovnitř.



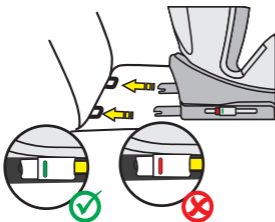
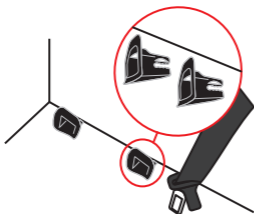
Opěrná patka

- Vyklepnete opěrnou patku pod dětskou autosedačku a zasuňte ji do předního výřezu. Přesvědčte se, že opěrná patka v předním výřezu řádně zacvakla. Pro děti s výškou do 105 cm se smí dětská autosedačka používat výhradně s vykloupenou opěrnou patkou Isofix společně s konektory Isofix.
- Tlačítko k přestavení výšky opěrné patky vytáhněte nahoru a vysuňte teleskopickou opěrnou patku. Dbejte na to, aby zcela do sedala na podlahu v prostoru pro nohy ve vašem autě.
- Ujistěte se, že indikátor na opěrné patce je zelený.
- Velikostní třída 100–150 cm: Stojan není v této velikostní třídě vyžadován. Stojan prosím složte a zasuňte do zadního zářezu tak, aby byl zcela pod dětskou autosedačkou.



Konektory Isofix

- Zasuňte zaváděcí pomůcky skrz otvor mezi opěradlem a sedadlem v čalounění sedadla do držáků Isofix.
- Plochá strana zaváděcích pomůcek přitom musí směřovat dolů. Tento krok není nutný, pokud vozidlo disponuje trvale nainstalovanými zaváděcími pomůckami.
- Stisknutím obou bočních tlačítek konektoru Isofix prodloužíte délku konektorů Isofix.
- Zasuňte konektory Isofix do zaváděcích pomůcek, měli byste přitom slyšet, jak zacvakly.
- Pevně natlačte dětskou autosedačku na opěrku zad sedadla. Ujistěte se, že oba indikátory Isofix jsou teď zelené.



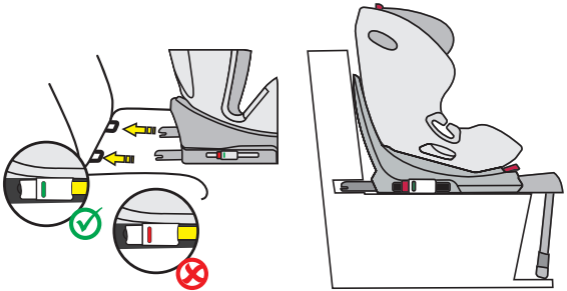
INSTALACE DĚTSKÉ AUTOSEDAČKY

1) Velikostní třída 76–105 cm, max. 18 kg, proti směru jízdy



1. Nastavte dětskou autosedačku do maximální polohy pro ležení a otočte ji tak, aby směřovala proti směru jízdy do polohy sedačky R.
2. Stiskněte obě boční tlačítka konektorů Isofix, abyste vysunuli konektory Isofix do délky.
3. Vyklopte opěrnou patku dle popisu uvedeného výše.
4. Protáhněte konektory Isofix k držákům Isofix na sedadle auta a zacvakněte je.
5. Pevně natlačte dětskou autosedačku na opěrku zad sedadla. Ujistěte se, že jsou oba indikátory Isofix zelené.
6. Nastavte výšku opěrné patky a dbejte na to, aby zcela dosedala na podlahu v prostoru pro nohy ve vašem autě.
7. Ujistěte se, že indikátor na opěrné patce je teď zelený.
8. Pro pohodlné usazení dítěte otočte dětskou autosedačku ke dveřím auta.
9. Uvolněte přezku pásu dětské autosedačky a položte pásy na vnější stranu sedačky.
10. Posadte své dítě do dětské autosedačky.
11. Nastavte výšku opěrky hlavy tak, jak to bylo popsáno v předchozí části.
12. Zavěte přezku pásu, měli byste přitom uslyšet zacvaknutí.
13. Přitáhněte pásy za přední seřizovací sponu. Dbejte na to, aby pásy nebyly překroucené.
14. Otočte sedačku do polohy proti směru jízdy. Zkontrolujte, zda je dětská autosedačka zajištěna v této poloze.

2) Výšková kategorie 76–105 cm, min. 15 měsíců, max. 18 kg, orientace ve směru jízdy

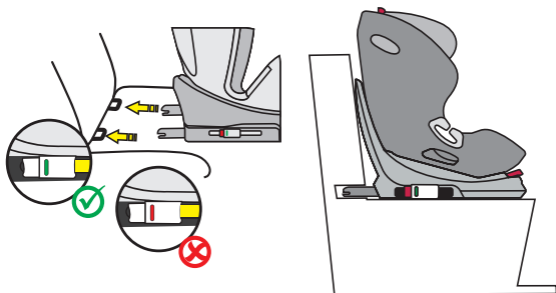


DŮLEŽITÉ: NEPOUŽÍVEJTE DĚTSKOU AUTOSEDAČKU VE SMĚRU JÍZDY, DOKUD VĚK DÍTĚTE NEPŘESÁHNE 15 MĚSÍCŮ.

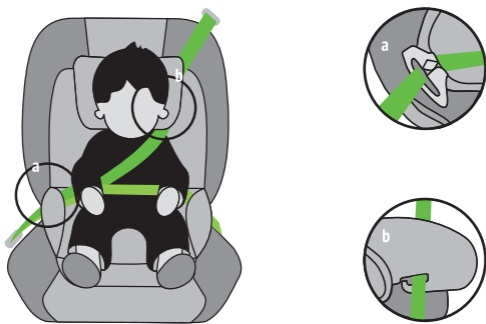
1. Stiskněte obě boční tlačítka konektorů Isofix, abyste vysunuli konektory Isofix do délky.
2. Vyklopte opěrnou patku dle popisu uvedeného výše.
3. Protáhněte konektory Isofix k držákům Isofix na sedadle auta a zacvakněte je.
4. Pevně natlačte dětskou autosedačku na opěrkou zad sedadla. Ujistěte se, že oba indikátory Isofix jsou teď zelené.
5. Nastavte výšku opěrné patky a dbejte na to, aby zcela dosedala na podlahu v prostoru pro nohy ve vašem autě.
6. Ujistěte se, že indikátor na opěrné patce je zelený.
7. Dětská autosedačka má ve směru jízdy čtyři nastavitelné polohy sezení.
8. Pro pohodlné usazení dítěte otočte dětskou autosedačku ke dveřím auta.
9. Uvolněte přezku pásu dětské autosedačky a položte pásy na vnější stranu sedačky.
10. Posadte své dítě do dětské autosedačky.
11. Nastavte výšku opěrky hlavy tak, jak to bylo popsáno v předchozí části.
12. Zavřete přezku pásu, měli byste přitom uslyšet zacvaknutí.
13. Přitáhněte pásy za přední seřizovací sponu. Dbejte na to, aby pásy nebyly překroucené.
14. Otočte sedačku do polohy ve směru jízdy. Zkontrolujte, zda je dětská autosedačka zajištěna v této poloze.

INSTALACE DĚTSKÉ AUTOSEDAČKY

3) Výšková třída 100–150 cm, čelem



1. Nejprve složte stojan a zcela jej zatáhněte. Stojan není v této velikostní třídě vyžadován.
2. 5bodový pás dětské autosedačky musí být uložen tak, jak je popsáno výše. V této velikostní třídě se nevyžaduje.
3. Stiskněte obě boční tlačítka konektorů Isofix, abyste vysunuli konektory Isofix do délky.
4. Zaveďte konektory Isofix do držáků Isofix na autosedačce a zacvakněte je na místo.
5. Pevně natlačte dětskou autosedačku na opěrku zad sedadla. Ujistěte se, že oba indikátory Isofix jsou teď zelené.
6. Provlékněte diagonální bezpečnostní pás 3bodového bezpečnostního pásu automobilu skrz diagonální vedení pásu na opěrce hlavy dětské autosedačky.
7. Provlékněte břišní pás 3bodového bezpečnostního pásu automobilu prvním vedením břišního pásu v oblasti sedadla dětské autosedačky.
8. Pro pohodlné usazení dítěte otočte dětskou autosedačku ke dveřím auta.
9. Posadte své dítě do dětské autosedačky.



10. Nastavte výšku opěrky hlavy tak, aby hlava dítěte zcela ležela v opěrce hlavy a diagonální pás vycházel z vedení pásu ve výšce ramen dítěte.
11. Otočte sedadlo do polohy po směru jízdy. Zkontrolujte, zda je dětská autosedačka zajištěna v této poloze.
12. Zavřete přezku 3bodového pásu, dokud neuslyšíte cvaknutí.
13. Ujistěte se, že diagonální bezpečnostní pás i břišní pás procházejí druhým vedením břišního pásu na dětské autosedačce, které směřuje k přezce bezpečnostního pásu automobilu.
14. Zatažením za diagonální pás jej napněte. Ujistěte se, že popruhy nejsou překroucené.
15. Dětská autosedačka má následující polohy nastavitelné po směru jízdy: 100–125 cm: 4 polohy (1 až 4); 126–150 cm: 1 poloha (1).

Instalace bez Isofixu:

Alternativně lze dětskou autosedačku ve velikostní třídě 100–150 cm nasadit také pouze 3bodovým pásem. Spojení s konektory Isofix není nezbytné, přesto ho doporučujeme.

ČIŠTĚNÍ

Pro zajištění dlouhé životnosti své dětské autosedačky nepoužívejte k čištění dětské autosedačky žádná rozpouštědla ani abrazivní nebo agresivní čisticí prostředky. Po každém praní zkontrolujte stabilitu látky a švů. Při praní látky postupujte opatrně podle pokynů na štítku (viz níže).



Praní při 30 °C,
šetrný prací cyklus



NE
žehlení



NE
bělení



NE
čištění chemicky

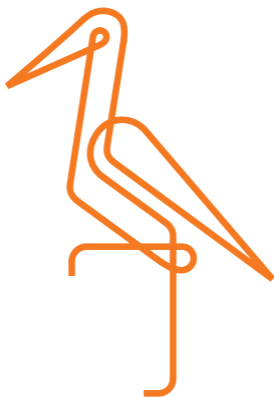


Sušení v bubnové sušičce
při nízké teplotě

ÚDRŽBA

Pravidelně kontrolujte stav výrobku z hlediska možného poškození. V případě poškození nesmíte dětskou autosedačku dále používat, uchovávejte ji proto mimo dosah dětí.

V případě otázek a problémů kontaktujte prosím
základní servis společnosti Osann na +49 (0) 7731/970077.



Dziękujemy za wybranie naszego samochodowego fotelika dziecięcego Niki kid. Jeśli potrzebujesz pomocy związanej z niniejszym produktem, skontaktuj się z naszym działem obsługi klienta.

ZASTOSOWANIE

- Produkt jest przeznaczony dla dzieci o wzroście od 76 do 150 cm.
- **Montaż tyłem do kierunku jazdy na wysokości od 76 do 105 cm odbywa się za pomocą łączników Isofix i stopki.** Dziecko zapinane jest 5-punktowym pasem bezpieczeństwa fotelika dziecięcego.
- **Montaż przodem do kierunku jazdy przy wzroście od 76 do 105 cm i minimalnym wieku 15 miesięcy** odbywa się za pomocą łączników Isofix i podpórki. Dziecko zapinane jest 5-punktowym pasem bezpieczeństwa fotelika dziecięcego.
- **Montaż przodem do kierunku jazdy dla dzieci o wzroście od 100 do 150 cm** odbywa się za pomocą łączników Isofix. W przypadku tego przedziału wzrostu podpórka nie jest wymagana. Dziecko jest przypięte 3-punktowym pasem bezpieczeństwa samochodu. Alternatywnie, fotelik samochodowy dla dzieci w rozmiarze 100–150 cm może być również wyposażony tylko w 3-punktowy pas. Połączenie za pomocą łączników Isofix nie jest konieczne, ale zalecane.

WAŻNE

FOTELIKA DZIECIĘCEGO NIE NALEŻY UŻYWAĆ W POZYCJI PRZODEM DO KIERUNKU JAZDY, DOPÓKI DZIECKO NIE UKOŃCZY WIEKU 15 MIESIĘCY.

EKSTREMALNE NIEBEZPIECZEŃSTWO

Zaleca się zainstalowanie fotelika dziecięcego na tylnym siedzeniu pojazdu. NIE należy mocować fotelika dziecięcego do użytku tyłem do kierunku jazdy w przypadku przedziału wzrostowego od 76 do 105 cm na przednim siedzeniu, przed którym znajduje się poduszka powietrzna. Chyba że poduszkę powietrzną można wyłączyć. W tej kwestii należy zapoznać się z informacjami zawartymi w instrukcji obsługi pojazdu.

UWAGA (76-105 cm):

Jest to fotelik dziecięcy typu i-Size. Jest on zatwierdzony na mocy regulaminu nr 129 do użytku w siedzeniach samochodowych „zgodnych z i-Size”, określonych przez producenta pojazdu w instrukcji obsługi pojazdu. W razie wątpliwości należy skontaktować się z producentem fotelika dziecięcego lub ze sprzedawcą.

UWAGA (100-150cm):

Jest to zoptymalizowany fotelik podwyższający i-Size. Jest on zatwierdzony zgodnie z regulaminem nr 129 do użytku przede wszystkim na miejscach siedzących typu i-Size, określonych przez producentów pojazdów w instrukcji obsługi pojazdu. W razie wątpliwości należy skontaktować się z producentem zaawansowanego urządzenia przytrzymującego dla dzieci lub ze sprzedawcą.



1. Tylko wtedy, gdy można dezaktywować poduszkę powietrzną, dostępne są łączniki Isofix, a miejsce siedzące jest określone w instrukcji obsługi pojazdu jako kompatybilne z systemem i-Size.
2. Tylko wtedy, gdy dostępne są łączniki Isofix, a miejsce siedzące jest określone w instrukcji obsługi pojazdu jako zgodne z systemem i-Size.

Poniższa tabela zawiera informacje na temat elementów mocujących i metod montażu:

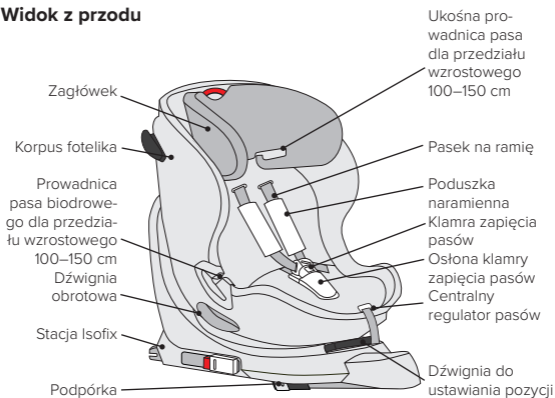
Przedział wzrostowy	Kierunek montażu	Instalacja	Typ	Zabezpieczenie dziecka
76–105 cm	Tyłem do kierunku jazdy	Łączniki ISOFIX i podpórka	i-Size Universal Isofix	5-punktowy pas fotelika samochodowego
76–105 cm	Przodem do kierunku jazdy	Łączniki ISOFIX i podpórka	i-Size Universal Isofix	5-punktowy pas fotelika samochodowego
100–150 cm	Przodem do kierunku jazdy	Łączniki Isofix i 3-punktowy pas samochodowy	i-Size Booster seat	3-punktowy pas samochodowy
100–150 cm	Przodem do kierunku jazdy	3-punktowy pas samochodowy	i-Size Booster seat	3-punktowy pas samochodowy

OSTRZEŻENIE

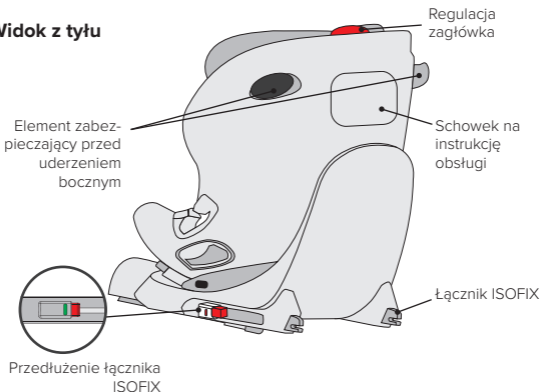
- Aby zapewnić dziecku bezpieczeństwo, prosimy o uważne zapoznanie się z niniejszą instrukcją przed użyciem produktu. Instrukcję należy zachować. Nieprzestrzeganie poleceń zawartych w niniejszej instrukcji może spowodować poważne obrażenia ciała dziecka.
- Fotelik może być używany z własnym 5-punktowym systemem pasów bezpieczeństwa tylko na potrzeby dzieci o masie ciała poniżej 18 kg oraz wzroście do 105 cm.
- Fotelik NIE może być używany z własnym 5-punktowym systemem pasów bezpieczeństwa na potrzeby dzieci o masie ciała powyżej 18 kg oraz wzroście cm powyżej 105 cm.
- Fotelik dziecięcy można montować przodem lub tyłem do kierunku jazdy za pomocą łączników Isofix i podpórki. Do użytku z podpórką maksymalny wzrost dziecka to 105 cm, a maksymalna waga jego ciała to 18 kg. Ważna informacja: Fotelika nie należy montować w pozycji przodem do kierunku jazdy, dopóki dziecko nie ukończy 15 miesięcy.
- Montaż Isofix: Zapoznać się z instrukcją producenta samochodu.
- Nie wolno korzystać z żadnych innych nośnych punktów łączenia niż te, które zostały opisane w instrukcji i zostały oznaczone w systemie zabezpieczającym dziecko.
- Nie należy używać fotelika dziecięcego w domu. Fotelik został zaprojektowany wyłącznie do użytku w samochodzie.
- Nigdy nie pozostawiać dziecka w foteliku bez opieki.
- Nie umieszczać fotelika samochodowego tyłem do kierunku jazdy na przednim siedzeniu z aktywną poduszką powietrzną. Może to prowadzić do poważnych obrażeń ciała lub śmierci.
- Fotelik samochodowy należy wymienić, jeśli podczas wypadku został narażony na duże obciążenia.
- Ze względów bezpieczeństwa fotelik samochodowy musi być przymocowany do pojazdu, nawet jeśli w foteliku nie ma dziecka.
- Należy zawsze upewnić się, że wszystkie pasy mocujące fotelik samochodowy do pojazdu są dobrze założone i że wszystkie pasy mocujące dziecko są dopasowane do ciała dziecka. Ponadto należy się upewnić, że pasy nie są poskręcane.
- Bagaż lub inne przedmioty, które mogą spowodować obrażenia ciała w przypadku kolizji, muszą być odpowiednio zabezpieczone.
- Sztywne przedmioty i części z tworzywa sztucznego systemu zabezpieczeń dziecka należy umieszczać i montować w taki sposób, aby nie mogły zostać przytrzaśnięte przez ruchome siedzenie lub drzwi pojazdu.
- Ważne jest, aby głęboko osadzone pasy bezpieczeństwa mocno trzymały miednicę dziecka. Aby uniknąć ryzyka upadku, dziecko zawsze powinno mieć zapięte pasy.
- Wprowadzanie zmian lub modyfikacji do produktu bez zgody właściwej komórki jest niebezpieczne. Nieprzestrzeganie instrukcji montażu producenta systemu zabezpieczeń dzieci stwarza również zagrożenie dla bezpieczeństwa dziecka.
- Fotelik dziecięcy został zaprojektowany dla dzieci o maksymalnym wzroście 150 cm. Nigdy nie przeciążaj fotelika, przewożąc w nim więcej niż jedno dziecko lub dodatkowe ładunki.
- Nie wolno używać systemu zabezpieczeń dziecka bez pokrowca.
- Pokrowca nie można zastąpić innym niż zalecany przez producenta, ponieważ stanowi on integralną część systemu zabezpieczającego dziecko.

ELEMENTY FOTELIKA

Widok z przodu



Widok z tyłu



STOSOWANIE SAMOCHODOWEGO FOTELIKA DZIECIĘCEGO

Regulacja kąta nachylenia samochodowego fotelika dziecięcego

- Jedną ręką należy operować dźwignią regulacji kąta w dolnej przedniej części korpusu fotelika.
- Drugą ręką przytrzymać korpus fotelika i ustawić kąt.

Możliwe są następujące pozycje fotelika:

(zwrócić uwagę na etykietę znajdującą się na foteliku)

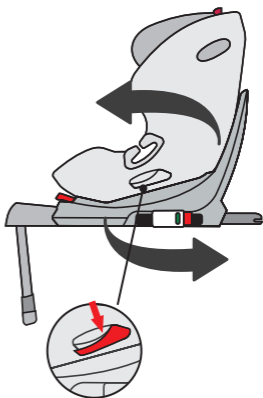
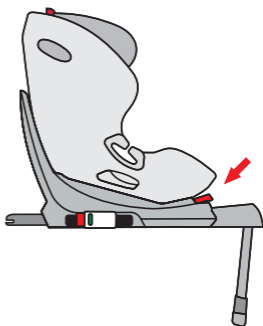
Tyłem do kierunku jazdy,
wzrost 76–105 cm:
1 pozycja (R)

Przodem do kierunku jazdy,
wzrost 76–105 cm,
wiek co najmniej 15 miesięcy:
4 pozycje (od 1 do 4)

Przodem do kierunku jazdy, wzrost:
100–125 cm: 4 pozycje (od 1 do 4)
126–150 cm: 1 pozycja (1)

Obracanie fotelika samochodowego

- Fotelik samochodowy posiada po obu stronach korpusu fotelika dźwignie obrotowe. Aby obrócić samochodowy fotelik dziecięcy, gdy ten jest zamontowany, należy nacisnąć dźwignię obrotu skierowaną do siebie i obrócić samochodowy fotelik dziecięcy, ustawiając go w pozycji tyłem lub przodem do kierunku jazdy.
- Pozycja przodem do kierunku jazdy jest odpowiednia tylko dla dzieci w wieku 15 miesięcy i starszych, o wzroście co najmniej 76 cm. Pozycja tyłem do kierunku jazdy jest przeznaczona dla dzieci o wzroście od 76 do 105 cm i maksymalnej wadze 18 kg.



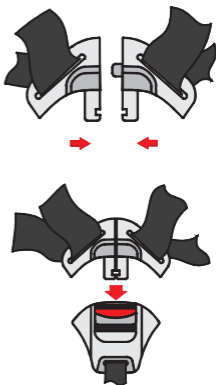
Regulacja pasa

- Aby poluzować pas, należy nacisnąć jedną ręką przycisk do regulacji pasa w obszarze siedziska. Drugą ręką chwycić zamek do zapinania pasów i ostrożnie poluzować zapięte pasy.
- Pociągnąć za przedni pas regulacyjny, aby napiąć pasy. Upewnić się, że pasy nie są skręcone.



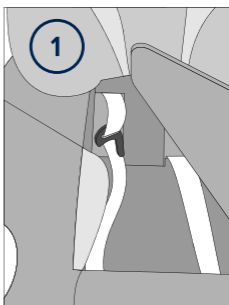
Otwieranie/zamykanie pasa

- Aby odblokować pas, należy wcisnąć czerwony przycisk na zamku do zapinania pasów, wyciągnąć zaczepy klamry i je rozpiąć.
- Aby zablokować pas, należy najpierw połączyć obydwa zaczepy klamry, a następnie włożyć je razem do zamka do zapinania pasów.



Chowanie 5-punktowego pasa dla przedziału wzrostowego 100–150 cm

- Otwórz poduszki naramienne za pomocą zatrzasków i wyjmij je z haczyków, aby całkowicie wyjąć poduszki naramienne z fotelika.
- Otwórz pokrywę z tyłu za pomocą zatrzasków i złóż ją w dół. Złóż również dolną część pokrowca zagłówek na bok.
- Otwórz system pasów i schowaj pasy barkowe i sprzączki w wycięciu (rys. 1).
- Ponownie złóż dolną część pokrowca zagłówek do tyłu i pokrowiec tylnej części w górę i zamknij go za pomocą zatrzasków.
- Zdejmij osłonę sprzączki pasa.
- Ostrożnie ściągnij pokrowiec z siedzenia, aby można było przełożyć zamek pasa przez otwór w pokrowcu.
- Schować zamek pasa we wgłębieniu w siedzeniu (rys. 2).
- Załóż pokrowiec z powrotem na miejsce do siedzenia i upewnij się, że znajduje się we właściwym nacięciu.
- Zachowaj usunięte poduszki do użycia w przyszłości.



Regulacja zagłówka

- Poluzować pasy i pociągnąć za dźwignię regulacji zagłówka z tyłu samochodowego fotelika dziecięcego. Poruszyć zagłówkiem, aż zatrzaśnie się na odpowiedniej wysokości.
- Upewnić się, że paski naramienne są wprowadzone z fotelika samochodowego tuż nad ramionami dziecka.
- Puścić dźwignię i upewnić się, że zagłówek jest zablokowany.



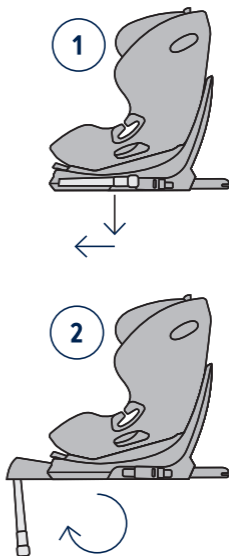
Elementy zabezpieczające przed uderzeniem bocznym

- Po obydwu stronach fotelika samochodowego znajdują się rozkładane elementy zabezpieczające przed uderzeniem bocznym.
- Należy rozłożyć elementy zabezpieczające znajdujące się na bokach drzwi samochodu. Element zabezpieczający skierowany do wnętrza nie musi być rozkładany.
- Aby złożyć element zabezpieczający, należy odciągnąć go tyłu i delikatnie wcisnąć.



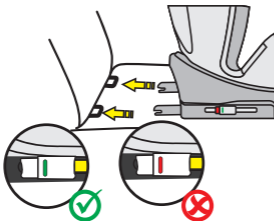
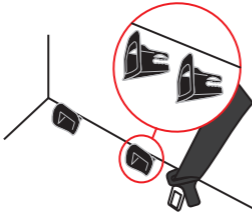
Podpórka

- Należy rozłożyć podpórkę pod dziecięcym fotelikiem samochodowym i wsunąć ją w przednie wcięcie. Upewnić się, że podpórka jest zablokowana w przednim wcięciu. W przypadku dzieci o wzroście do 105 cm fotelik samochodowy może być używany tylko z rozłożoną podpórką Isofix z zastosowaniem łączników Isofix.
- Pociągnąć przycisk do regulacji wysokości podpórki do góry i wysunąć teleskopową podpórkę. Upewnić się, że spoczywa ona całkowicie w przestrzeni na nogi auta.
- Upewnij się, że wskaźnik na podpórcie ma kolor zielony.
- Przedział wzrostowy 100–150 cm: W tym przedziale wzrostowym podpórka nie jest wymagana. Złóż podpórkę i wsuń ją do tylnego wycięcia tak, aby była całkowicie pod fotelikiem samochodowym.



Łączniki ISOFIX

- Wsunąć elementy pomocnicze do wsuwania przez szczelinę w tapicerce fotelika samochodowego między oparciem a fotelem w uchwyty Isofix.
- Płaska strona elementów pomocniczych do wsuwania musi być skierowana w dół.
- Aby przedłużyć łączniki Isofix, wcisnąć obydwie boczne przyciski łączników Isofix.
- Wsunąć łączniki Isofix w element pomocniczy do wsuwania i docisnąć, tak by był słyszalny odgłos zatrzaśnięcia.
- Dosunąć dobrze samochodowy fotelik dziecięcy do oparcia fotela samochodowego. Upewnić się, że obydwie wskaźniki Isofix zmieniły kolor na zielony.



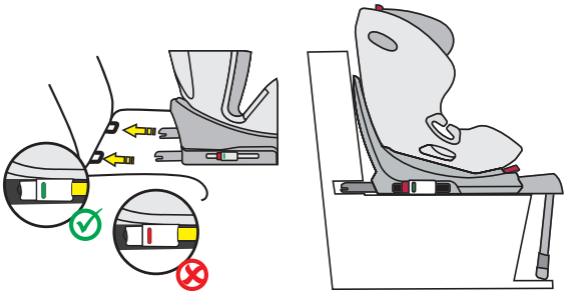
MONTAŻ FOTELIKA DZIECIĘCEGO

1) Przedział wzrostowy 76–105 cm, maks. 18 kg, tyłem do kierunku jazdy



1. Ustawić fotelik samochodowy w maksymalnie rozłożonej pozycji i obrócić go tak, aby był ustawiony tyłem do kierunku jazdy wskazując pozycję siedzącą R.
2. Aby przedłużyć łączniki Isofix, wcisnąć obydwa boczne przyciski łączników Isofix.
3. Rozłożyć podpórkę zgodnie z powyższym opisem.
4. Wprowadzić łączniki Isofix do uchwytów Isofix w fotelu samochodu i zablokować.
5. Dosunąć dobrze fotelik samochodowy do oparcia fotela samochodowego. Sprawdzić, czy obydwa wskaźniki Isofix mają kolor zielony.
6. Dostosować wysokość podpórki i upewnić się, że spoczywa ona całkowicie w przestrzeni na nogi w aucie.
7. Upewnić się, że wskaźnik na podpórce przełączył się na kolor zielony.
8. W celu wygodnego ułożenia dziecka obrócić fotelik dziecięcy w kierunku drzwi samochodu.
9. Odblokować zapięcie pasów fotelika dziecięcego i umieścić pasy po zewnętrznej stronie fotelika.
10. Posadzić dziecko w foteliku dziecięcym.
11. Ustawić wysokość zagłówka zgodnie z wcześniejszym opisem.
12. Ponownie zapiąć sprzączkę pasa, tak by wydała słyszalny odgłos kliknięcia.
13. Pociągnąć za przedni pas regulacyjny, aby napiąć pasy. Upewnić się, że pasy nie są skręcone.
14. Obróć fotelik do pozycji tyłem do kierunku jazdy. Sprawdź, czy fotelik samochodowy jest zablokowany w tej pozycji.

2) Przedział wzrostowy 76–105 cm, min. 15 miesięcy, maks. 18 kg, przodem do kierunku jazdy

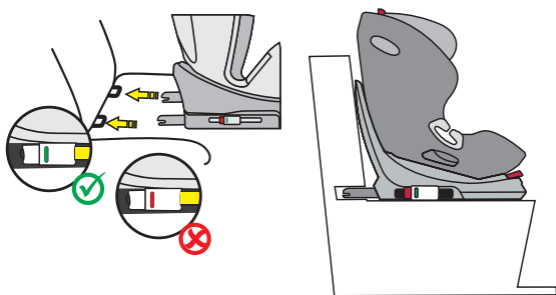


WAŻNA INFORMACJA: FOTELIKA DZIECIĘCEGO NIE NALEŻY UŻYWAĆ W POZYCJI PRZODEM DO KIERUNKU JAZDY, DOPÓKI DZIECKO NIE UKOŃCZY WIEKU 15 MIESIĘCY.

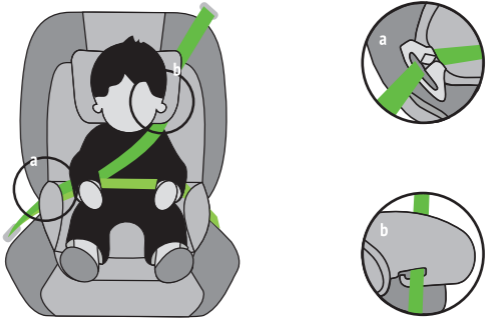
1. Aby przedłużyć łączniki Isofix, wcisnąć obydwa boczne przyciski łączników Isofix.
2. Rozłożyć podpórkę zgodnie z powyższym opisem.
3. Wprowadzić łączniki Isofix do uchwytów Isofix w fotelu samochodu i zablokować.
4. Dosunąć dobrze fotelik samochodowy do oparcia fotela samochodowego. Upewnić się, że obydwa wskaźniki Isofix zmieniły kolor na zielony.
5. Dostosować wysokość podpórki i upewnić się, że spoczywa ona całkowicie w przestrzeni na nogi w aucie.
6. Upewnić się, że wskaźnik na stopce ma kolor zielony.
7. Fotelik samochodowy można ustawiać w czterech regulowanych pozycjach w kierunku jazdy.
8. W celu wygodnego ułożenia dziecka obrócić fotelik dziecięcy w kierunku drzwi samochodu.
9. Odblokować zapięcie pasów fotelika dziecięcego i umieścić pasy po zewnętrznej stronie fotelika.
10. Posadzić dziecko w foteliku dziecięcym.
11. Ustawić wysokość zagłówka zgodnie z wcześniejszym opisem.
12. Ponownie zapiąć sprzączkę pasa, tak by wydała słyszalny odgłos kliknięcia.
13. Pociągnąć za przedni pas regulacyjny, aby napiąć pasy. Upewnić się, że pasy nie są skręcone.
14. Obrócić fotelik do pozycji przodem do kierunku jazdy. Sprawdź, czy fotelik samochodowy jest zablokowany w tej pozycji.

MONTAŻ FOTELIKA DZIECIĘCEGO

3) Przedział wzrostowy 100–150 cm, przodem do kierunku jazdy



1. Najpierw złóż podpórkę, a następnie całkowicie ją wsuń. W tym przedziale wzrostowym podpórka nie jest wymagana.
2. 5-punktowy pas fotelika samochodowego należy schować zgodnie z wcześniejszym opisem. Podpórka nie jest wymagana w tym przedziale wzrostowym.
3. Aby przedłużyć łączniki Isofix, wcisnąć obydwa boczne przyciski łączników Isofix.
4. Poprowadź łączniki Isofix do uchwytów Isofix na fotelu samochodowym i zatrzaśnij je na swoim miejscu.
5. Dosunąć dobrze fotelik samochodowy do oparcia fotela samochodowego. Upewnić się, że obydwa wskaźniki Isofix zmieniły kolor na zielony.
6. Przeciągnij ukośny pas bezpieczeństwa 3-punktowego pasa bezpieczeństwa samochodu przez prowadnicę pasa ukośnego na zagłówku samochodowego fotelika dziecięcego.
7. Przeciągnij pas biodrowy 3-punktowego pasa bezpieczeństwa samochodu przez pierwszą prowadnicę pasa biodrowego w obszarze siedziska samochodowego fotelika dziecięcego.
8. W celu wygodnego ułożenia dziecka obrócić fotelik dziecięcy w kierunku drzwi samochodu.
9. Posadzić dziecko w foteliku dziecięcym.



10. Wyreguluj wysokość zagłówka tak, aby głowa dziecka leżała całkowicie w zagłówku, a ukośny pas wychodził przez prowadnicę pasa na wysokości ramion dziecka.
11. Obróć siedzenie do pozycji przodem do kierunku jazdy. Sprawdź, czy fotelik samochodowy jest zablokowany w tej pozycji.
12. Zamknij klamrę 3-punktowego pasa, aż usłyszysz zatrzaśnięcie.
13. Upewnij się, że zarówno ukośny pas bezpieczeństwa, jak i pas biodrowy przebiegają przez drugą prowadnicę pasa biodrowego w foteliku samochodowym, która jest skierowana w stronę zamka pasa bezpieczeństwa samochodu.
14. Pociągnąć za pas ukośny, aby go napiąć. Upewnij się, że paski nie są skręcone.
15. Fotelik posiada następujące regulowane pozycje siedzenia w kierunku jazdy:
100-125 cm: 4 pozycje (1 do 4); 126-150 cm: 1 pozycja (1).

Montaż bez elementów Isofix:

Alternatywnie, fotelik samochodowy dla dzieci w rozmiarze 100–150 cm może być również wyposażony tylko w 3-punktowy pas. Połączenie za pomocą łączników Isofix nie jest konieczne, ale zalecane.

CZYSZCZENIE

Aby zapewnić długą żywotność fotelika samochodowego, do jego czyszczenia nie należy używać rozpuszczalników, środków ściernych ani agresywnych środków czyszczących. Po każdym praniu sprawdzać trwałość tkaniny i szwów. Podczas prania pokrowca postępować zgodnie z instrukcjami na etykiecie (patrz poniżej).



Prać w temperaturze 30 °C, program do prania delikatnych tkanin



NIE prasować



NIE wybielać



NIE czyścić chemicznie

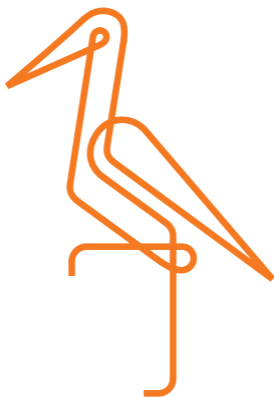


Suszyć w suszarkach bębnowych w niskiej temperaturze

UTRZYMANIE W DOBRYM STANIE

Regularnie sprawdzać stan produktu pod kątem ewentualnych uszkodzeń. W przypadku uszkodzenia, fotelika samochodowego nie wolno używać i należy go przechowywać w miejscu niedostępnym dla dzieci.

W przypadku jakichkolwiek pytań lub problemów prosimy o kontakt z działem **Dział obsługi klienta Osann, tel. +49 (0) 7731/970077.**



Ďakujeme, že ste sa rozhodli pre našu detskú autosedačku Niki kid.
Ak potrebujete s týmto produktom pomôcť, kontaktujte náš zákaznícky servis.

POUŽITIE

- Tento výrobok je vhodný pre deti s výškou od 76 do 150 cm.
- **Inštalácia s orientáciou dozadu od výšky 76 do 105 cm sa vykonáva pomocou konektorov Isofix a stojana.** Dieťa sa pripútava 5-bodovým pásom detskej autosedačky.
- **Montáž s orientáciou dopredu pri výške od 76 do 105 cm a minimálnom veku 15 mesiacov** sa realizuje pomocou konektorov Isofix a stojana. Dieťa sa pripútava 5-bodovým pásom detskej autosedačky.
- **Montáž s orientáciou dopredu od 100 do 150 cm výšky** sa vykonáva pomocou konektorov Isofix. Stojan nie je v tejto výškovej kategórii potrebný. Dieťa je pripútané 3-bodovým bezpečnostným pásom auta. Alternatívne je možné detskú autosedačku vo výškovej kategórii 100 – 150 cm namontovať aj len s 3-bodovým pásom. Spojenie s konektormi Isofix nie je bezpodmienečne nutné, ale odporúča sa.

DÔLEŽITÉ

DETSKÚ AUTOSEDAČKU NEPOUŽÍVAJTE V SMERE JAZDY, POKIAĽ VEK DIEŤAŤA NEPREKROČIL 15 MESIACOV.

EXTRÉMNE NEBEZPEČENSTVO

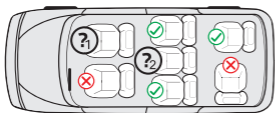
Odporúčame nainštalovať detskú autosedačku na zadnom sedadle vozidla. **NEUPEVNŮJTE** detskú autosedačku na použitie s orientáciou dozadu vo výškovej kategórii 76 až 105 cm na predné sedadlo, kde je airbag. Môžete tak urobiť len vtedy, ak airbag možno deaktivovať. Prečítajte si preto v súvislosti s tým návod na prevádzku vozidla.

POZNÁMKA (76-105 cm):

Ide o detský zadržiavací systém i-Size. Je schválená podľa predpisu č. 129 na použitie v sedadlách vozidiel „kompatibilných s i-Size“, ako je uvedené výrobcom vozidla v návode na obsluhu vozidla. V prípade pochybností sa obráťte na výrobcu detského zadržiavacieho systému alebo na predajcu.

POZNÁMKA (100-150 cm):

Ide o optimalizovanú detskú sedačku i-Size. Je schválený podľa predpisu č. 129 na používanie predovšetkým na „miestach na sedenie i-Size“, ako je uvedené výrobcami vozidiel v návode na obsluhu vozidla. V prípade pochybností sa obráťte na výrobcu pokročilého detského zadržiavacieho systému alebo na predajcu.



1. Len ak je možné airbag deaktivovať, sú prítomné konektory Isofix a sedadlo je v príručke pre osobné vozidlo uznané ako kompatibilné s i-Size.
2. Len ak sú prítomné konektory Isofix a sedadlo je v príručke pre osobné vozidlo uznané ako kompatibilné s i-Size.

Nasledujúca tabuľka obsahuje informácie o upevňovacích prípravkoch a metódach:

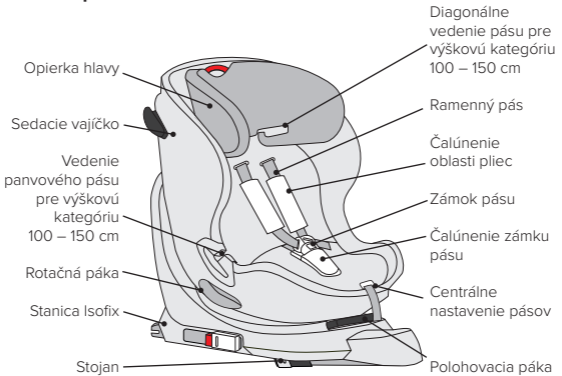
Výšková kategória	Smer montáže	Inštalácia	Typ	Zaistenie dieťaťa
76 – 105 cm	Orientácia dozadu	Konektory Isofix a stojan	i-Size Universal Isofix	5-bodový pás detskej autoseďačky
76 – 105 cm	Orientácia dopredu	Konektory Isofix a stojan	i-Size Universal Isofix	5-bodový pás detskej autoseďačky
100 – 150 cm	Orientácia dopredu	Konektory Isofix a 3-bodový pás auta	Podsedák i-Size	3-bodový pás auta
100 – 150 cm	Orientácia dopredu	3-bodový pás auta	Podsedák i-Size	3-bodový pás auta

VAROVANIE

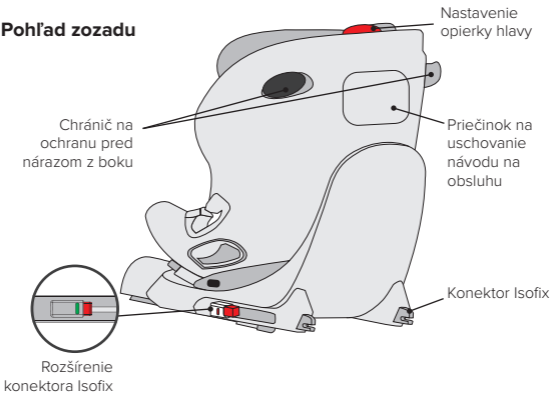
- Pred použitím si starostlivo prečítajte tento návod, aby ste zaistili bezpečnosť svojho dieťaťa. Uschovajte si návod. Nedodržanie pokynov z tejto príručky môže viesť k závažným poraneniam vášho dieťaťa.
- Detskú sedačku možno používať s vlastným 5-bodovým pásovým systémom iba pre deti s telesnou hmotnosťou pod 18 kg a výškou do 105 cm.
- Detskú sedačku NESMIETE používať s 5-bodovým pásovým systémom pre deti s telesnou hmotnosťou nad 18 kg a výškou nad 105 cm.
- S konektormi Isofix a stojanom je možné namontovať detskú sedačku s orientáciou smerom dozadu a dopredu. Pre použitie so stojanom je maximálna výška 105 cm a maximálna hmotnosť 18 kg. Dôležité: Nemontujte s orientáciou dopredu, pokiaľ vek dieťaťa neprekročil 15 mesiacov.
- Pri montáži systému Isofix: Prečítajte si príručku výrobcu vozidla.
- Nepoužívajte žiadne ďalšie nosné dotykové body než tie, ktoré sú opísané v návode a vyznačené v detskom zadržiavacom systéme.
- Túto detskú autosedačku nepoužívajte doma. Bola navrhnutá výhradne na používanie v aute.
- Dieťa nikdy nenechávajte v sedačke bez dozoru.
- Detskú autosedačku orientovanú dozadu nikdy neumiestňujte na predné sedadlo s aktivovaným airbagom. Môže to viesť k ťažkým poraneniam alebo k usmrteniu.
- Ak bola detská sedačka pri nehode vystavená silnému zaťaženiu, musí sa vymeniť za novú.
- Z bezpečnostných dôvodov musí byť detská autosedačka vo vozidle pripevnená aj vtedy, keď sa v nej nenachádza dieťa.
- Uistite sa vždy, že všetky pásy, ktoré držia detskú autosedačku vo vozidle, sú pevne utiahnuté, a všetky pásy, ktoré zadržiavajú dieťa, sú prispôsobené telu dieťaťa. Uistite sa tiež, že pásy nie sú pretočené.
- Batožinu alebo iné predmety, ktoré by v prípade nárazu mohli spôsobiť poranenia, musíte správnym spôsobom zaistiť.
- Tuhé predmety a plastové diely detského zadržiavacieho systému treba umiestniť a inštalovať tak, aby nemohlo dôjsť k ich privretiu pohyblivým sedadlom alebo dverami vozidla.
- Je dôležité, aby nízko umiestnené pásy pevne fixovali panvu dieťaťa. Vaše dieťa by malo byť neustále pripútané, aby sa predišlo riziku jeho pádu.
- Je nebezpečné meniť alebo dopĺňať výrobok bez súhlasu príslušného úradu. Nedodržanie inštalačných pokynov výrobcu detského zadržiavacieho systému taktiež môže mať za následok ohrozenie bezpečnosti vášho dieťaťa.
- Táto detská sedačka bola navrhnutá pre deti s maximálnou výškou 150 cm. Detskú sedačku nikdy nepreťažujte tým, že v nej prepravujete viac ako jedno dieťa alebo iné, dodatočné bremená.
- Detské zadržiavacie zariadenie sa nesmie používať bez poťahu sedačky.
- Poťah sedačky nesmiete nahradiť iným poťahom, ktorý nie je schválený výrobcom, pretože poťah tvorí pevnú súčasť zadržiavacieho výkonu.

DIELY SEDAČKY

Pohľad spredu



Pohľad zozadu



POUŽITIE DETSKEJ AUTOSEDAČKY

Nastavenie uhla sklonu detskej autosedačky

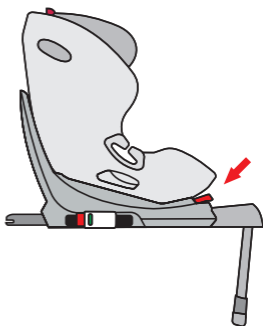
- Jednou rukou aktivujte páku prestavenia uhla na spodnej prednej strane sedacieho vajíčka.
- Druhou rukou pridržiňte sedacie vajíčko a nastavte uhol.

Nasledujúce pozície sedačky sú možné:
(Všímajte si štítok na detskej sedačke)

Smerom dozadu,
Výška 76 – 105 cm:
1 pozícia (R)

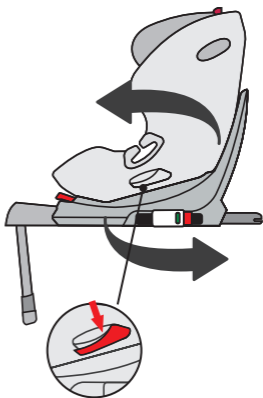
Smerom dopredu,
telesná výška 76 – 105 cm,
min. 15 mesiacov:
4 pozície (1 až 4)

Smerom dopredu, výška:
100 – 125 cm: 4 pozície (1 až 4)
126 – 150 cm: 1 pozícia (1)



Otáčanie detskej autosedačky

- Detská autosedačka má na oboch stranách sedacieho vajíčka rotačnú páku. Ak chcete detskú autosedačku otočiť, keď je nainštalovaná, stlačte k vám natočenú rotačnú páku a otočte detskú autosedačku do pozície orientovanej dopredu, resp. dozadu.
- Pozícia s orientáciou dopredu je vhodná len pre deti s minimálnym vekom 15 mesiacov a minimálnou výškou 76 cm. Pozícia proti smeru jazdy je určená pre deti s výškou 76 až 105 cm a maximálnou hmotnosťou 18 kg.



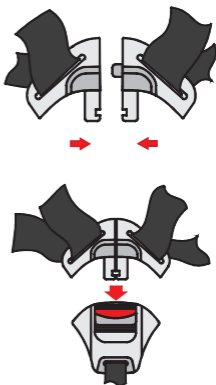
Nastavenie pásu

- Ak chcete pás uvoľniť, stlačte jednou rukou tlačidlo prestavenia pásu v sedacej časti. Druhou rukou držte zámok pásu a opatrne uvoľnite pripevnené pásy.
- Zatiahnite za prednú nastavovaciu sponu, aby ste pásy napli. Dbajte na to, aby sa remene nepretočili.



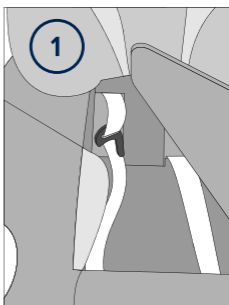
Otvorenie/zatvorenie pásu

- Ak chcete pás odblokovať, stlačte tlačidlo zámku pásu, vytiahnite jazýčky spony a rozpojte ich.
- Ak chcete pás zablokovávať, spojte najprv obidva jazýčky spony a spolu ich zasuňte do zámku pásu.



Uloženie 5-bodového pásu pre výškovú kategóriu 100 – 150 cm

- Otvorte čalúnenie oblasti pliec za patentky a vyťahnite ich z háčikov tak, aby ste mohli čalúnenie oblasti pliec úplne odstrániť z detskej sedačky.
- Otvorte poťah v zadnej časti pomocou patentiek a sklopte ho smerom nadol. Sklopte aj spodnú časť poťahu opierky hlavy nabok.
- Otvorte pásový systém a uložte ramenné pásy a spony do otvoru (obr. 1).
- Spodnú časť poťahu opierky hlavy vyklopte opäť naspäť a poťah zadnej časti opäť vyklopte nahor a zatvorte ho patentkami.
- Odstráňte čalúnenie zámku pásu.
- Opatrne stiahnite poťah v oblasti sedačky, aby ste mohli pretiahnuť zámok pásu cez otvor v sedacej časti.
- Uložte zámok pásu do priehlbiny v sedacej časti (obr. 2).
- Nasadte poťah opäť na sedaciu časť a uistite sa, že poťah je vo svojom záreze.
- Odstránené čalúnenie si dobre uschovajte pre budúce použitie.



Nastavenie opierky hlavy

- Uvoľnite pás a potiahnite páku na nastavenie opierky hlavy na zadnej strane detskej autosedačky. Posúvajte opierku hlavy, pokiaľ nezapadne v správnej výške.
- Dbajte na to, aby ramenné pásy viedli z detskej autosedačky tesne ponad plecia dieťaťa.
- Pustite páku a presvedčte sa, že opierka hlavy je zapadnutá.



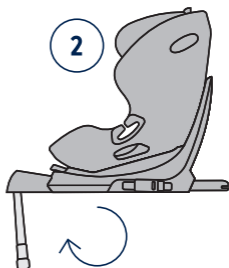
Chrániče na ochranu pred nárazom z boku

- Na oboch stranách detskej autosedačky sa nachádzajú vyklápacie chrániče na ochranu pred nárazom z boku.
- Vždy vyklopte chránič nachádzajúci sa na boku dverí auta. Chránič smerujúci do interiéru sa vyklápať nemusí.
- Chránič pre jeho sklopenie potiahnite dozadu a opatrne zatlačte.



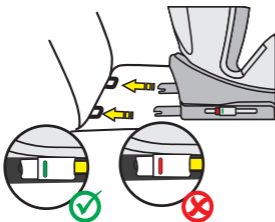
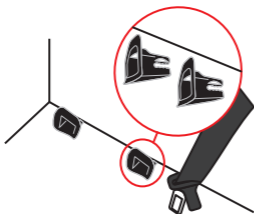
Stojan

- Vyklopte opierku spod detskej autosedačky a posuňte ju do predného zárezu. Uistite sa, že stojan správne zapadol do predného zárezu. Pre deti do výšky 105 cm sa smie detská autosedačka používať výlučne s vyklopeným stojanom Isofix spolu s konektormi Isofix.
- Potiahnite tlačidlo na prestavenie výšky stojana nahor a vysuňte teleskopický stojan. Dbajte na to, aby úplne doliehala v nožnom priestore vášho osobného vozidla.
- Dbajte na to, aby indikátor na stojane ukazoval zelenú farbu.
- Výšková kategória 100 – 150 cm: Stojan nie je v tejto výškovej kategórii potrebný. Stojan sklopte a zasuňte do zadného zárezu tak, aby bol úplne pod detskou autosedačkou.



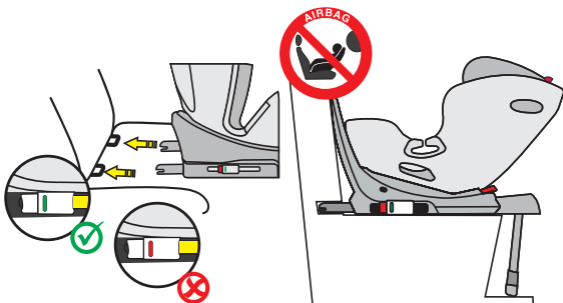
Konektory Isofix

- Zasuňte zasúvacie pomôcky cez štrbinu medzi opierkou chrbta a sedadlom v čalúnení autosedačky do držiakov Isofix.
- Plochá strana zasúvacích pomôcok pritom musí ukazovať nadol. Tento krok nie je potrebný, ak vozidlo disponuje fixne nainštalovanými zasúvacími pomôckami.
- Stlačte obe postranné tlačidlá konektorov Isofix, aby sa konektory Isofix vysunuli do dĺžky.
- Konektory Isofix zasuňte do zasúvacích pomôcok, pričom musíte počuť, že zaklapli.
- Detskú autosedačku zasuňte pevne na opierku chrbta sedadla auta. Dbajte na to, aby sa oba indikátory Isofix prepli na zelenú farbu.



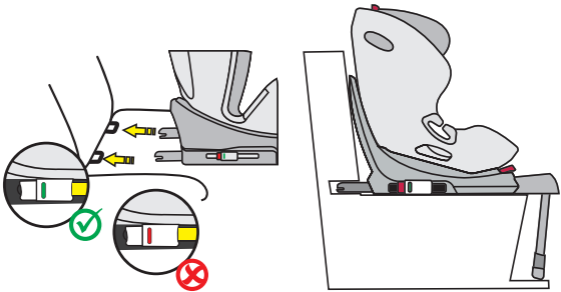
MONTÁŽ DETSKEJ AUTOSEDAČKY

1) Výšková kategória 76 – 105 cm, max 18 kg, s orientáciou dozadu



1. Detskú autosedačku nastavte do maximálnej pozície sklonu na ležanie a otočte ju tak, aby pri orientácii smerom dozadu ukazovala na pozíciu sedačky R.
2. Stlačte obe postranné tlačidlá konektorov Isofix, aby sa konektory Isofix vysunuli do dĺžky.
3. Vyklopte stojan podľa predchádzajúceho opisu.
4. Vedte konektory Isofix k držiakom Isofix na sedadle osobného vozidla a zaklapnite ich.
5. Detskú autosedačku zasuňte pevne na opierku chrbta sedadla auta. Dbajte na to, aby oba indikátory Isofix ukazovali zelenú farbu.
6. Nastavte výšku stojana a dbajte na to, aby úplne doliehala v nožnom priestore vášho osobného vozidla.
7. Dbajte na to, aby sa indikátor na stojane prepol na zelenú farbu.
8. Pre pohodlné usadenie dieťaťa otočte detskú autosedačku smerom k dverám auta.
9. Povoľte sponu pásu detskej autosedačky a pásy položte na vonkajšiu stranu sedačky.
10. Posadte dieťa do detskej autosedačky.
11. Nastavte výšku opierky hlavy podľa predchádzajúceho opisu.
12. Opäť zatvorte sponu pásu. Mali by ste pritom počuť, že zaklapla.
13. Zatiahnite za prednú nastavovaciu sponu, aby ste pásy napli. Dbajte na to, aby sa remene nepretočili.
14. Sedačku otočte do pozície orientovanej smerom dozadu. Skontrolujte, či je detská autosedačka v tejto pozícii zaistená.

**2) Výšková kategória 76 – 105 cm, min. 15 mesiacov, max. 18 kg,
orientovaná smerom dopredu**

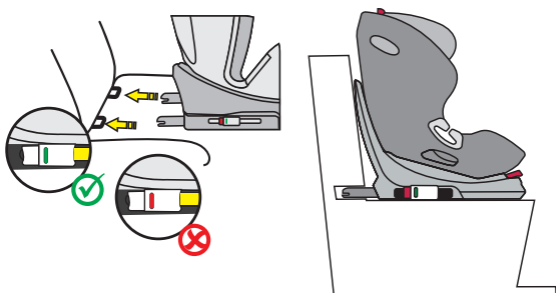


DÔLEŽITÉ: DETSKÚ AUTOSEDAČKU NEPOUŽÍVAJTE V SMERE JAZDY, POKIAĽ VEK DIEŤAŤA NEPREKROČIL 15 MESIACOV.

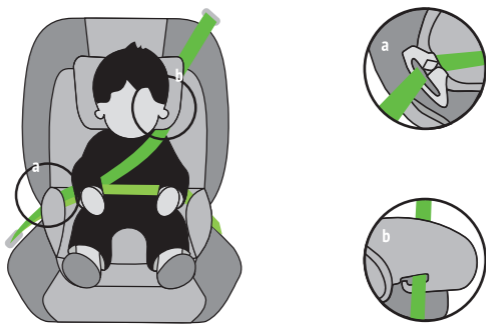
1. Stlačte obe postranné tlačidlá konektorov Isofix, aby sa konektory Isofix vysunuli do dĺžky.
2. Vyklopte stojan podľa predchádzajúceho opisu.
3. Vedte konektory Isofix k držiakom Isofix na sedadle osobného vozidla a zaklapnite ich.
4. Detskú autosedačku zasuňte pevne na opierku chrbta sedadla auta. Dbajte na to, aby sa oba indikátory Isofix prepli na zelenú farbu.
5. Nastavte výšku stojana a dbajte na to, aby úplne doliehala v nožnom priestore vášho osobného vozidla.
6. Dbajte na to, aby indikátor na stojane ukazoval zelenú farbu.
7. Detská autosedačka disponuje v smere jazdy štyrmi nastaviteľnými pozíciami sedačky.
8. Pre pohodlné usadenie dieťaťa otočte detskú autosedačku smerom k dverám auta.
9. Povoľte sponu pásu detskej autosedačky a pásy položte na vonkajšiu stranu sedačky.
10. Posadte dieťa do detskej autosedačky.
11. Nastavte výšku opierky hlavy podľa predchádzajúceho opisu.
12. Opäť zatvorte sponu pásu. Mali by ste pritom počuť, že zaklapla.
13. Zatiahnite za prednú nastavovaciu sponu, aby ste pásy napli. Dbajte na to, aby sa remene nepretočili.
14. Sedačku otočte do pozície orientovanej smerom dopredu. Skontrolujte, či je detská autosedačka v tejto pozícii zaistená.

MONTÁŽ DETSKEJ AUTOSEDAČKY

3) Výšková kategória 100 – 150 cm, orientácia smerom dopredu



1. Najprv sklopte stojan a úplne ho zasuňte. Stojan nie je v tejto výškovej kategórii potrebný.
2. 5-bodový pás detskej autosedačky musí byť uložený tak, ako je popísané v predchádzajúcej časti. V tejto výškovej kategórii sa nevyžaduje.
3. Stlačte obe postranné tlačidlá konektorov Isofix, aby sa konektory Isofix vysunuli do dĺžky.
4. Zaveďte konektory Isofix do držiakov Isofix na autosedačke a zaklapnite ich.
5. Detskú autosedačku zasuňte pevne na opierku chrbta sedadla auta. Dbajte na to, aby sa oba indikátory Isofix prepli na zelenú farbu.
6. Preveďte diagonálny pás 3-bodového pásu auta cez vedenie diagonálneho pásu na opierke hlavy detskej autosedačky.
7. Preveďte panvový 3-bodového bezpečnostného pásu auta cez prvé vedenie panvového pásu v sedacej oblasti časti detskej autosedačky.
8. Pre pohodlné usadenie dieťaťa otočte detskú autosedačku smerom k dverám auta.
9. Posadzte dieťa do detskej autosedačky.



10. Nastavte výšku opierky hlavy tak, aby hlava dieťaťa úplne ležala v opierke hlavy a diagonálny pás vystupoval cez vedenie pásu vo výške pliec dieťaťa.
11. Otočte sedadlo do pozície orientovanej smerom dopredu. Skontrolujte, či je detská autosedačka v tejto pozícii zaistená.
12. Zatvorte sponu 3-bodového pásu. Mali by ste pritom počuť, že zaklapla.
13. Uistite sa, že diagonálny pás aj panvový pás vedú cez druhé vedenie panvového pásu na detskej autosedačke, ktoré smeruje k sponu pásu auta.
14. Zatiahnite za diagonálny pás, aby ste ho napli. Uistite sa, že pásy nie sú prekrútené.
15. Detská autosedačka má nasledujúce nastaviteľné polohy sedadla v smere jazdy: 100-125 cm: 4 polohy (1 až 4); 126-150 cm: 1 poloha (1).

Montáž bez zariadenia Isofix:

Alternatívne je možné detskú autosedačku vo výškovej kategórii 100 – 150 cm namontovať aj len s 3-bodovým pásom. Spojenie s konektormi Isofix nie je bezpodmienečne nutné, ale odporúča sa.

ČISTENIE

Aby ste zabezpečili čo najdlhšiu dobu používania detskej autosedačky, nepoužívajte na jej čistenie rozpúšťadla, abrazívne ani agresívne čistiace prostriedky. Po každom praní skontrolujte stav látky a švov. Pri praní látky sa musíte dôsledne riadiť pokynmi na etikete (pozri na spodnej strane).



Perte pri 30 °C,
šetrný program



NEŽEHLITE



NEBIEĽTE



NEČISTITE
chemicky

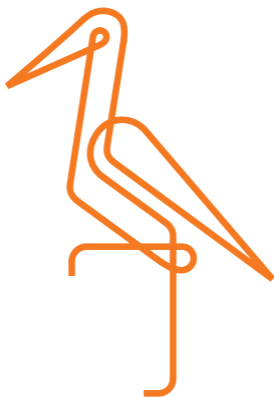


Sušte v bubnovej sušičke
pri nízkej teplote

ÚDRŽBA

Pravidelne kontrolujte stav výrobku v súvislosti s možným poškodením. V prípade poškodenia sa detská autosedačka už nesmie používať a musí sa uschovať mimo dosahu detí.

V prípade otázok a problémov sa obráťte na
zákaznícku službu Osann na +49 (0) 7731/970077.



STORCHENMÜHLE



Osann GmbH
Gewerbestraße 22
D-78244 Gottmadingen

Tel.: +49(0)7731/970077
info@storchenmuehle.de

www.storchenmuehle.de

Version A | 08.04.2022